

MANSLE

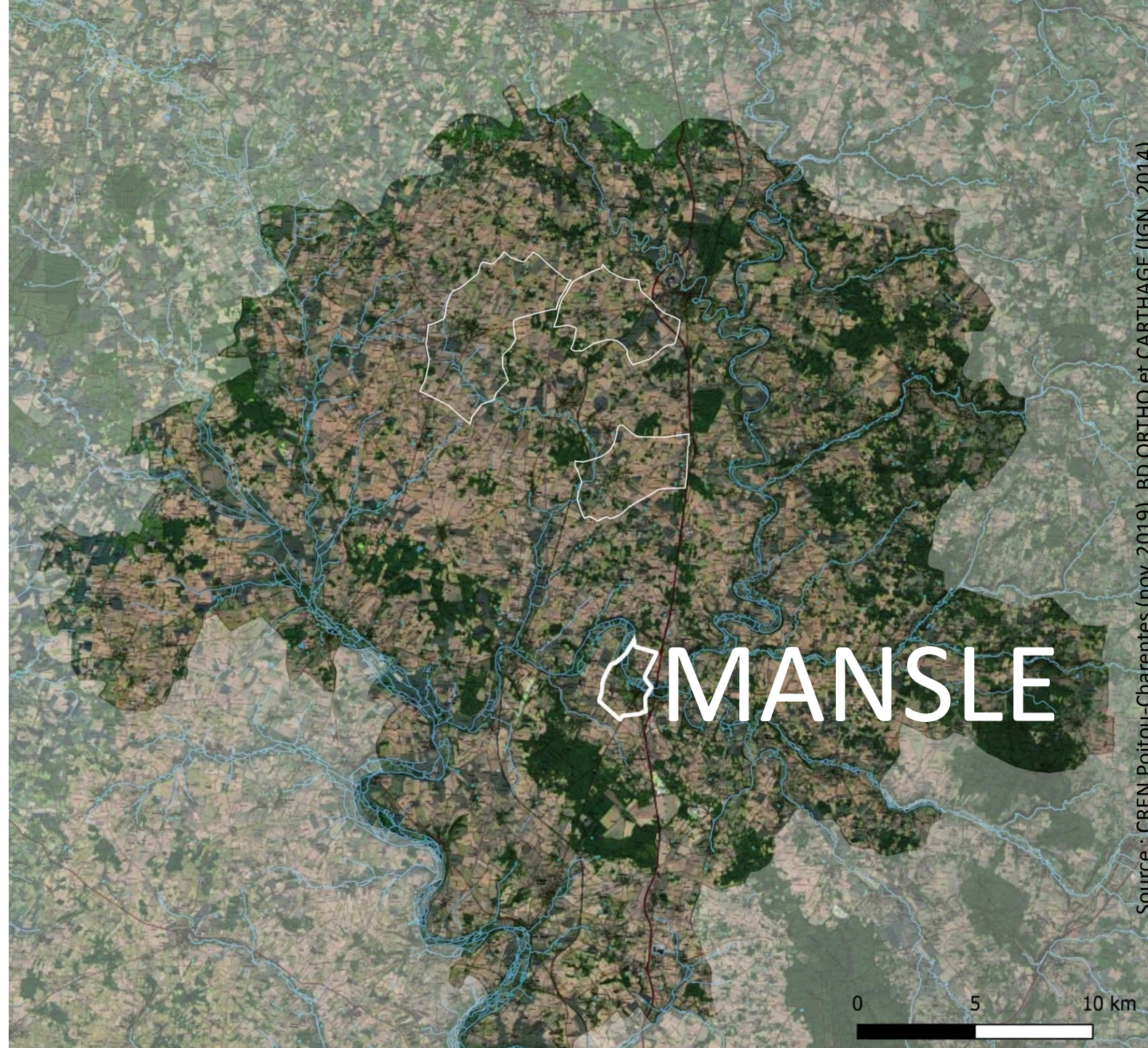
Un jardin ouvert sur les paysages du Ruffécois

Simon Bouet

Chargé de mission Paysage
CREN Poitou-Charentes

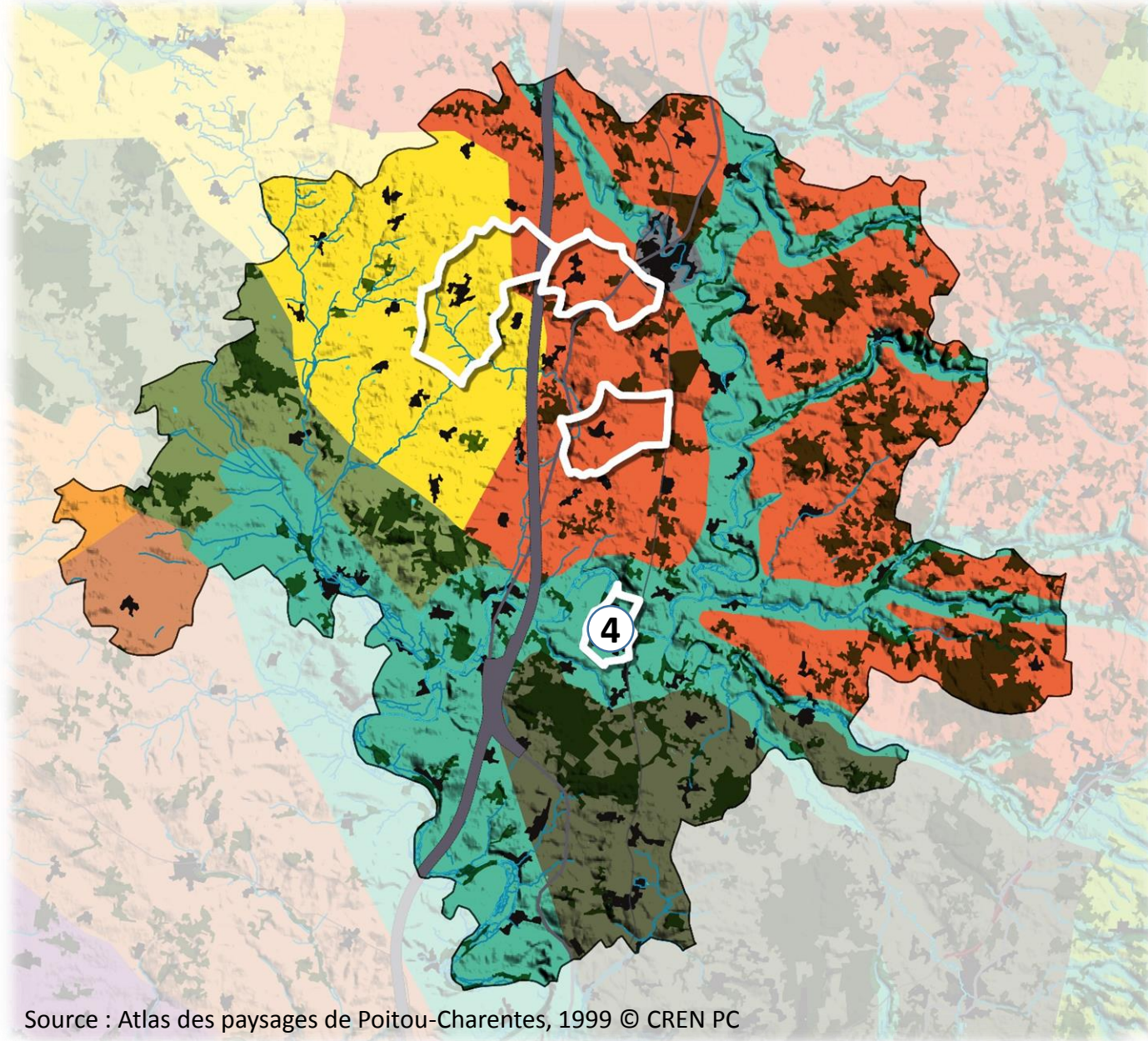
Jérôme Moreau

Chargé de mission
environnement
Pays Ruffécois



La vallée de la Charente en Ruffécois

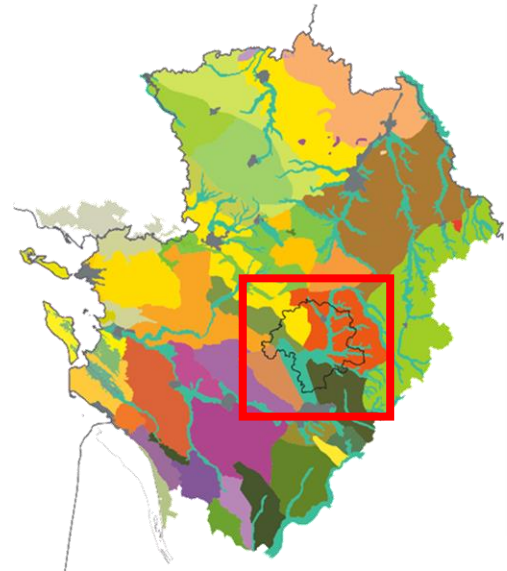
④ Mansle



- Plaine de Niort
- Ruffécois
- Vallée de la Charente
- Marche boisée et pays du karst
- La plaine haute angoumois
- Plaine du nord de la Saintonge

Source : Atlas des paysages de Poitou-Charentes, 1999 © CREN PC

0 10 20 km



Arbres dans les paysages d'hier et d'aujourd'hui

MANSLÉ

Entre 1950 et 2017



Les vallées : une concentration des enjeux paysagers

Source : CREN Poitou-Charentes



Haies agricoles



Jardins et périphérie



Arbres dans la ville

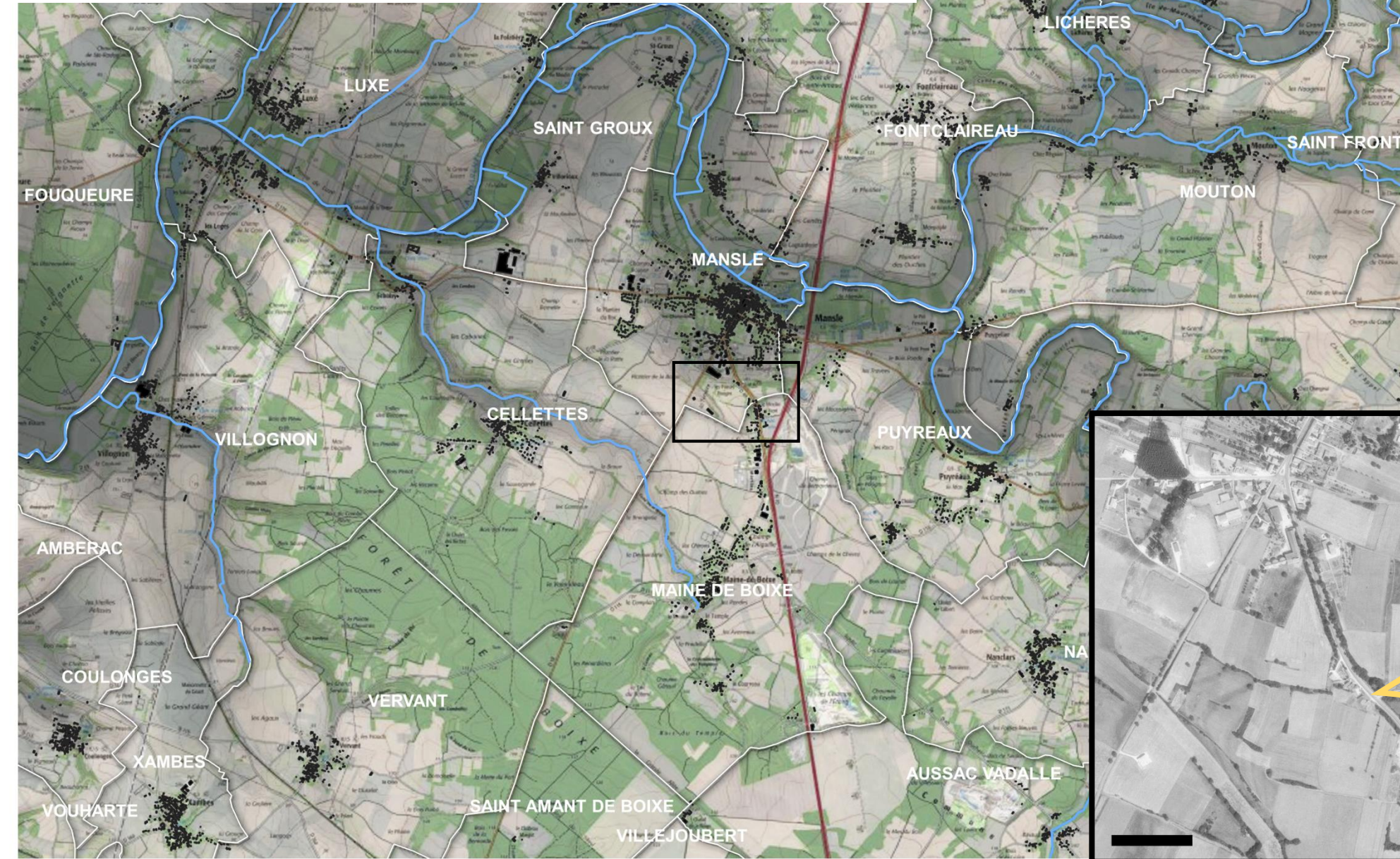


Fond de vallée

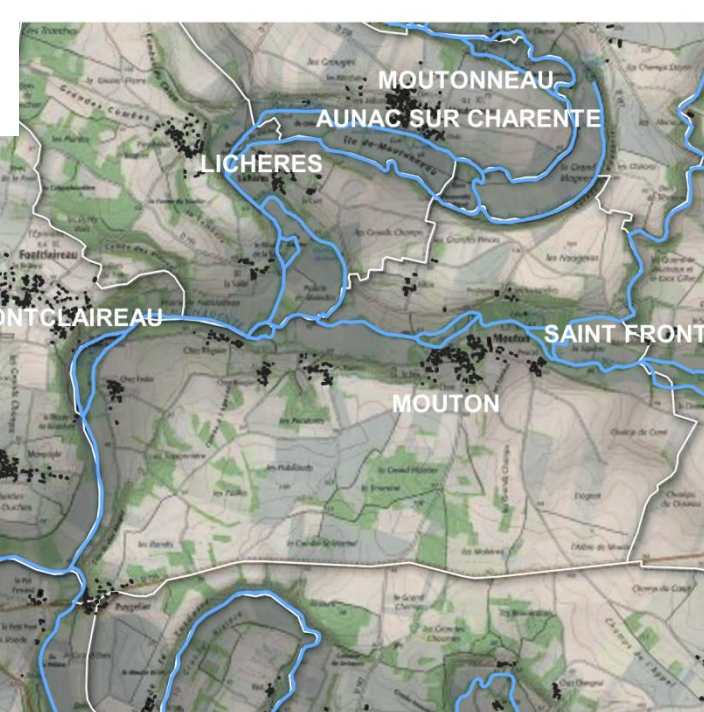


Boisements de pentes
et de plateaux

Du verger au projet de territoire



Source : CREN Poitou-Charentes (nov. 2019),
SCAN25, BD CARTHAGE (IGN, 2014)



Ancienne carrière de sable, les « fosses rouges ».

Jusque durant les années 80 :
- ancienne carrière de sable
des « fosses rouges »
- ensuite devenue décharge



1986 : Projet des collectivités de créer un arboretum



1995-1996 : Création d'un jardin collection de Fuchsias



L'arbre fruitier : un motif paysager encore présent dans le quartier



2017-2018 : création de nouvelle voie d'accès au parc plantation d'un verger communal



Un carrefour entre le centre bourg, la périphérie et les communes voisines.



Récit du projet

- Plantation d'arbres fruitiers sur des terrains communaux et chez les habitants.
 - Collectivités
 - Association Mémoire fruitière de Charente
 - Habitants de la commune, groupe scolaire...



Aujourd'hui :

Plantations de vergers
sur l'ensemble du territoire
portées par le Pays du Ruffécois

