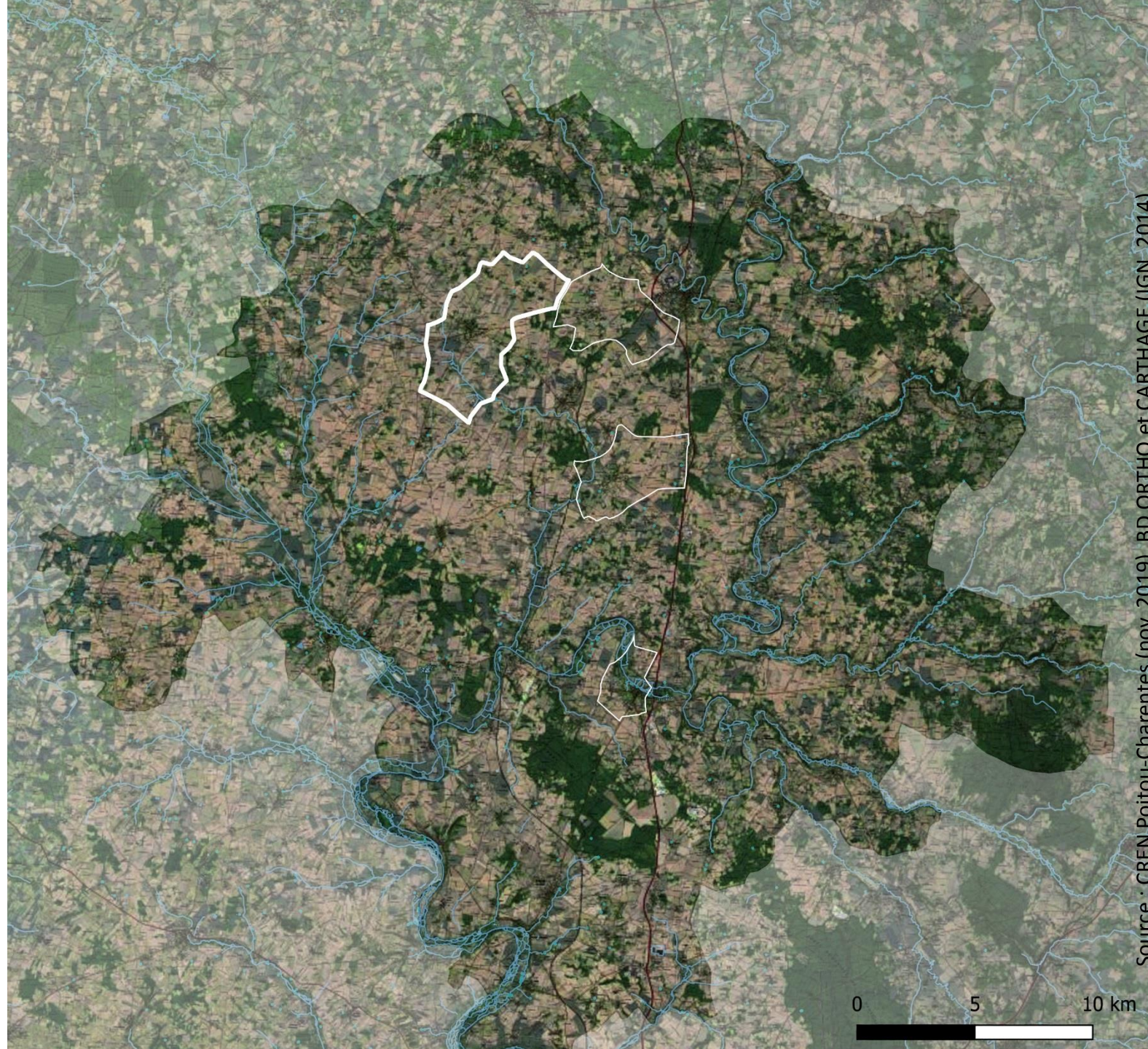


# VILLEFAGNAN

## Les haies et le grand paysage

Françoise Sire

Directrice de Prom'Haies en Nouvelle-Aquitaine  
Présidente de l'Afac-Agroforesterie





# Ensemble, agissons pour la haie et l'arbre champêtre !

**2 000 000 d'arbres!**

Préside :



Récolte et plante :



Bénéficie du soutien :



CHARENTE  
LE DÉPARTEMENT



Plante dans des dispositifs publics

Mobilise du mécénat privé

## 2018/2019 : quelques chiffres et actions

### Objectif 1 : mobiliser et promouvoir



### Objectif 2 : accompagner les planteurs et les gestionnaires



### Objectif 3 : apporter un appui à des démarches innovantes

- |  |   |  |  |  |
|--|---|--|--|--|
| ★ 6 Inventaires participatifs communaux :<br>St-Laurent de Cérés et Theil-Rabier (16),<br>Le Tallud et Oroux (79), Gençay et<br>Usson-du-Poitou (86) | ★ Poursuite de l'inventaire des variétés fruitières anciennes et mise en oeuvre d'actions de sauvegarde | ★ 2 Bourses aux arbres en cours dans la Vienne :<br>Celle-L'Evescault et Marigny-Chemereau | ★ 1 Plan de gestion de haies en bord de voirie communale :<br>Magné (79) | ★ 1 Plan d'action communal "Trame Verte et Bleue" :<br>Buxerolles (86) |
|--|---|--|--|--|

### Objectif 4 : conduire des expérimentations techniques

- |  |   |   |
|--|---|---|
| ★ Protection des jeunes plants contre les chevreuils : gaine carton, ruban de chantier et répulsif naturel | ★ Production de plants labellisés "Végétal local"<br>★ Plantation du 1er verger à graines | ★ Paillage des plantations : suivi de l'évolution des matériaux (composition, dégradation...) |
|--|---|---|

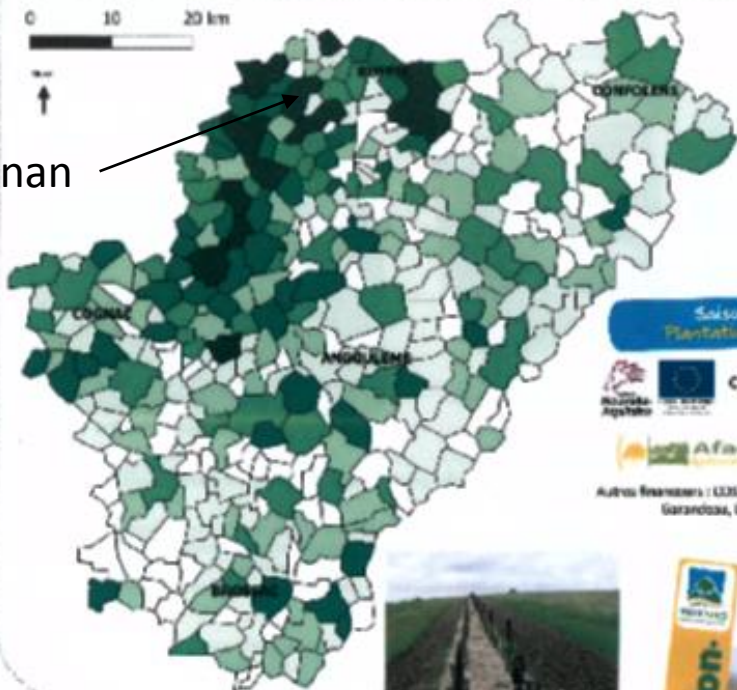


PROM'HAIES en Nouvelle-Aquitaine

Ensemble, agissons pour la haie, l'arbre champêtre et toutes les agroforesteries en Charente

Plantations de haies champêtres en Charente, accompagnées par Prom'Haies jusqu'en 2019

0 10 20 km



Cumul de kilomètres de haies (km) :

- 1000 et plus
- 800 - 1000
- 600 - 800
- 400 - 600
- 200 - 400
- Moins de 200

Saison 2018-2019  
Plantations soutenues par :



Autres financeurs : UZIMA, installateurs de puits Artésiens, Garandose, Lafarge, Martel & Co...



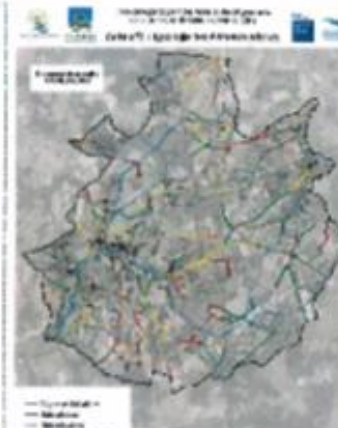
Plantations de haies en bordure de parcelles agricoles - communes de : Chantillac et Augé-St-Médard - financeurs : Région Nouvelle-Aquitaine, Conseil Départemental de la Charente



Villefagnan

Prom'Haies en Charente

	Total jusqu'en 2019	Saison 2018 / 2019
	402 km	18 km
	kilomètres de haies plantés avec notre intervention	
	491 100	30 750
	nombre de jeunes plants installés	
	9 647	836
	arbres isolés, alignés, en agroforesterie ou en verger plantés	
	309	27
	collèges, lycées, associations, organismes d'état et établissements d'enseignement pour lesquels au moins une plantation a été accompagnée par Prom'Haies	



Cartographie réalisée dans le cadre de l'inventaire participatif des arbres et des haies de la commune de Saint-Laurent de Carle



Animations scolaires "plantation" et "biodiversité", réalisées par Prom'Haies, dans le cadre du programme Haut/Cote, financé par le Conseil Départemental de la Charente



Plantation de haie à Verdesse

Nous les avons accompagnés pour une plantation en 2018/2019

109 porteurs de projets de plantation		20 Communes	Alixon, Angers-Champagne, Harbecieux St-Hilaire, Courcôme, Randon, Empend, Ganté, Jarsac, Lignières-Sauzeville, Louzac St-André, Mercillac-Lamilla, Mostiers sur Soirée, Roussac, Ruffac, St-Génès de Niorsac, Sables-Lavalette, Saulgond, Tesson, Villejeux et Vindelle
	43 Agriculteurs	7 Associations, associations et groupements d'aménagement	Associations locales, Communauté de communes du Pays ruffacois, Les Jardins du Dageannois, MARS, MFR de Triac Lavraut et Terre de Liens
	39 Particuliers		



Prom'Haies en Nouvelle-Aquitaine  
11 rue de Champagne, Niorsac 17130 St-Jean  
20100 Villefagnan  
Tél : 05 49 37 54 02 - contact@promhaies.net - www.promhaies.net  
Agée et agréée en tant que partenaire de l'agriculture

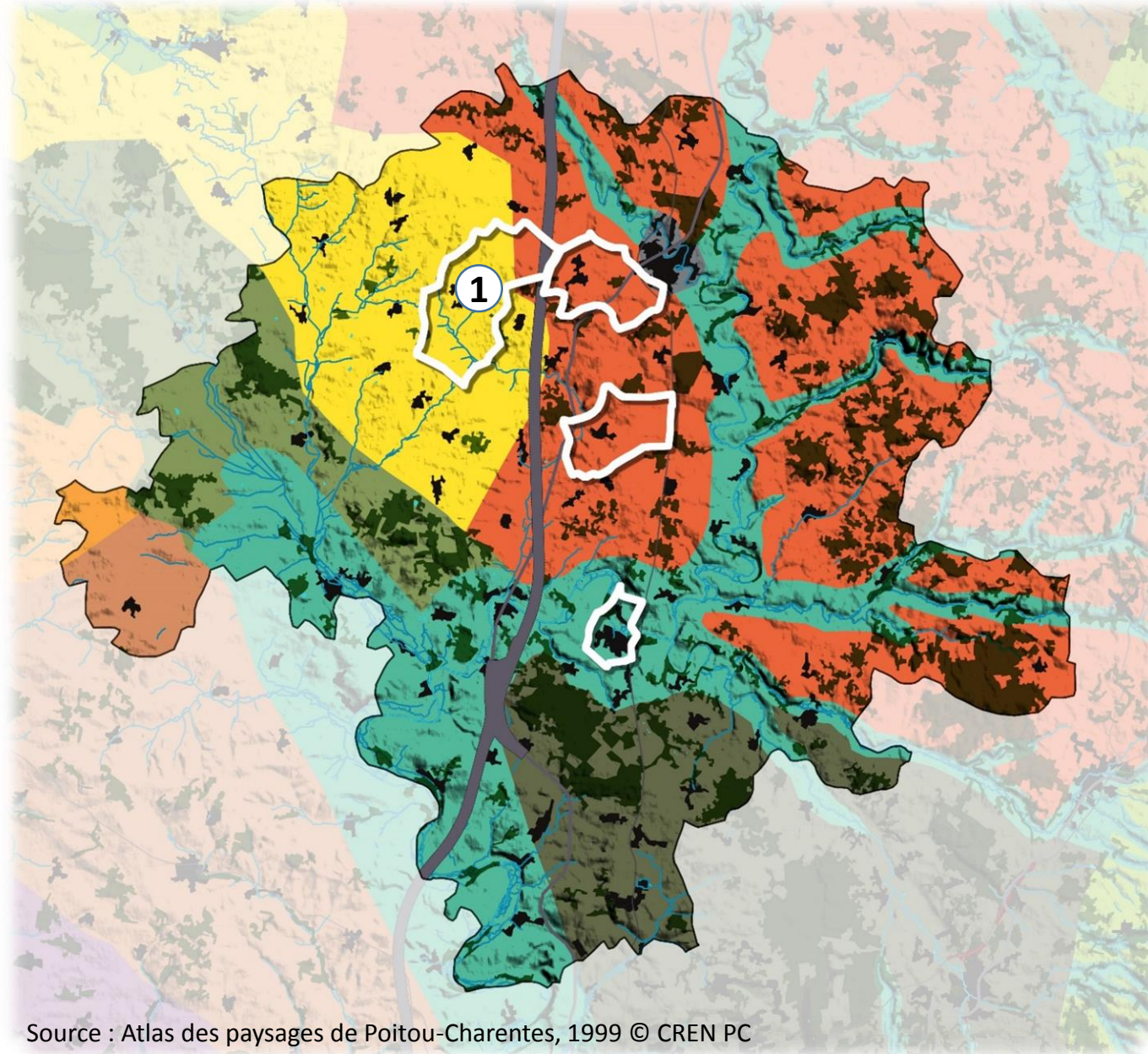
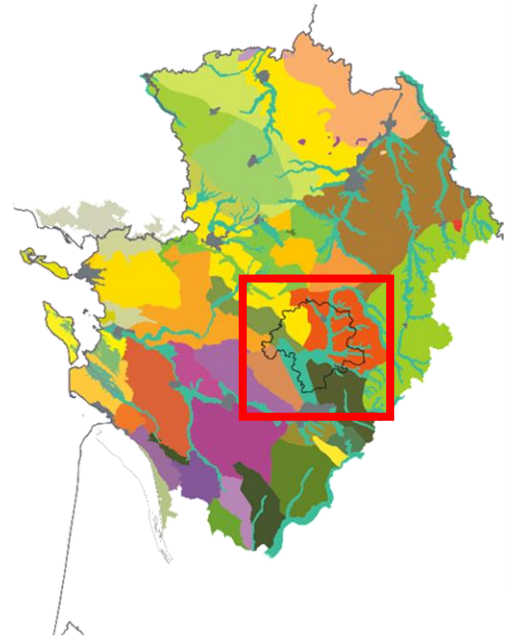
Nous sommes financés par :



Des actions réalisées en mai 2019 - N° de permis en voie d'obtention

# La Plaine de Niort en Ruffécois

① *Villefagnan*



-  Plaine de Niort
-  Ruffécois
-  Vallée de la Charente
-  Marche boisée et pays du karst
-  Pays bas
-  Plaine du nord de la Saintonge

Source : Atlas des paysages de Poitou-Charentes, 1999 © CREN PC

0 10 20 km

# Les haies et le grand paysage

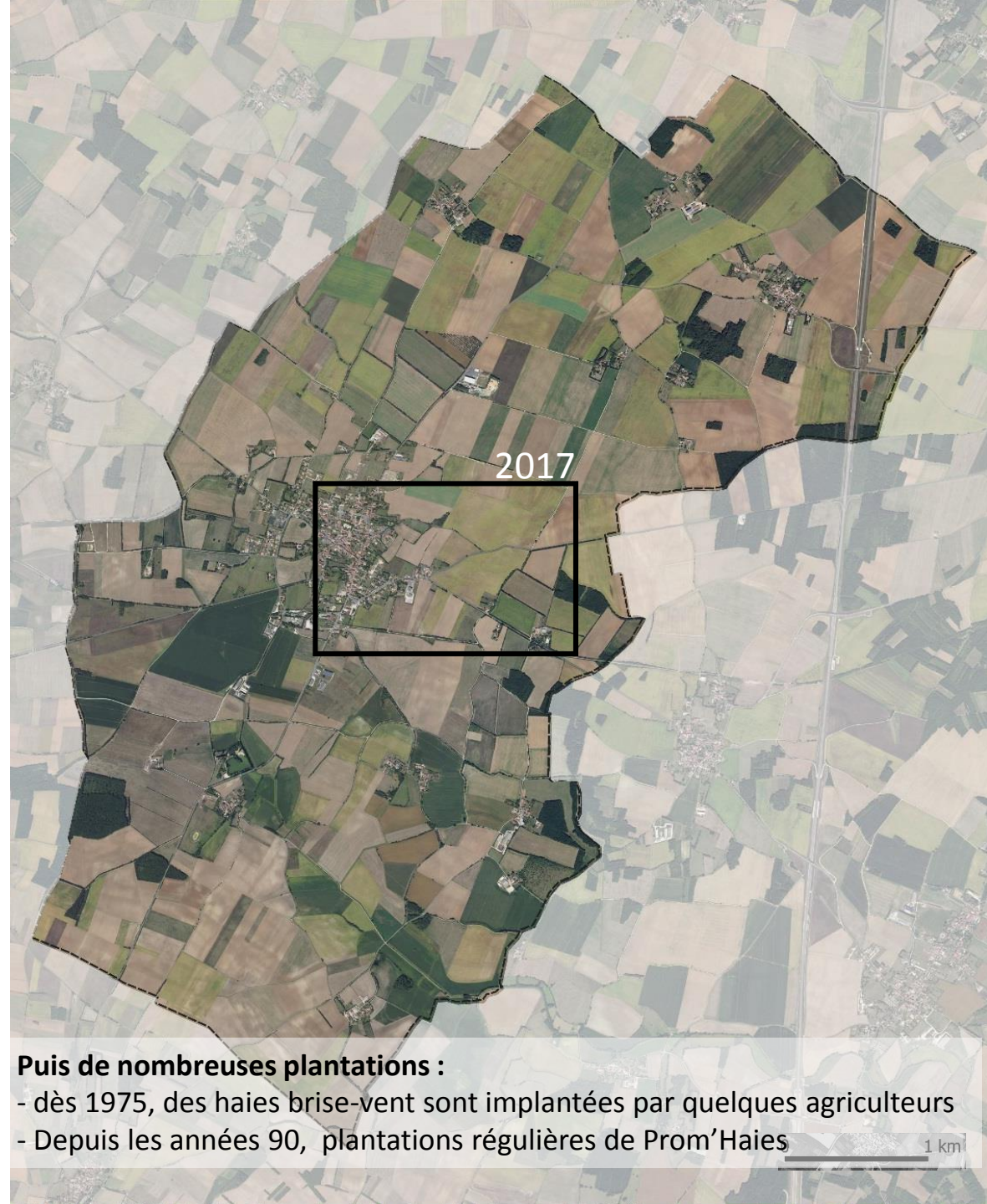
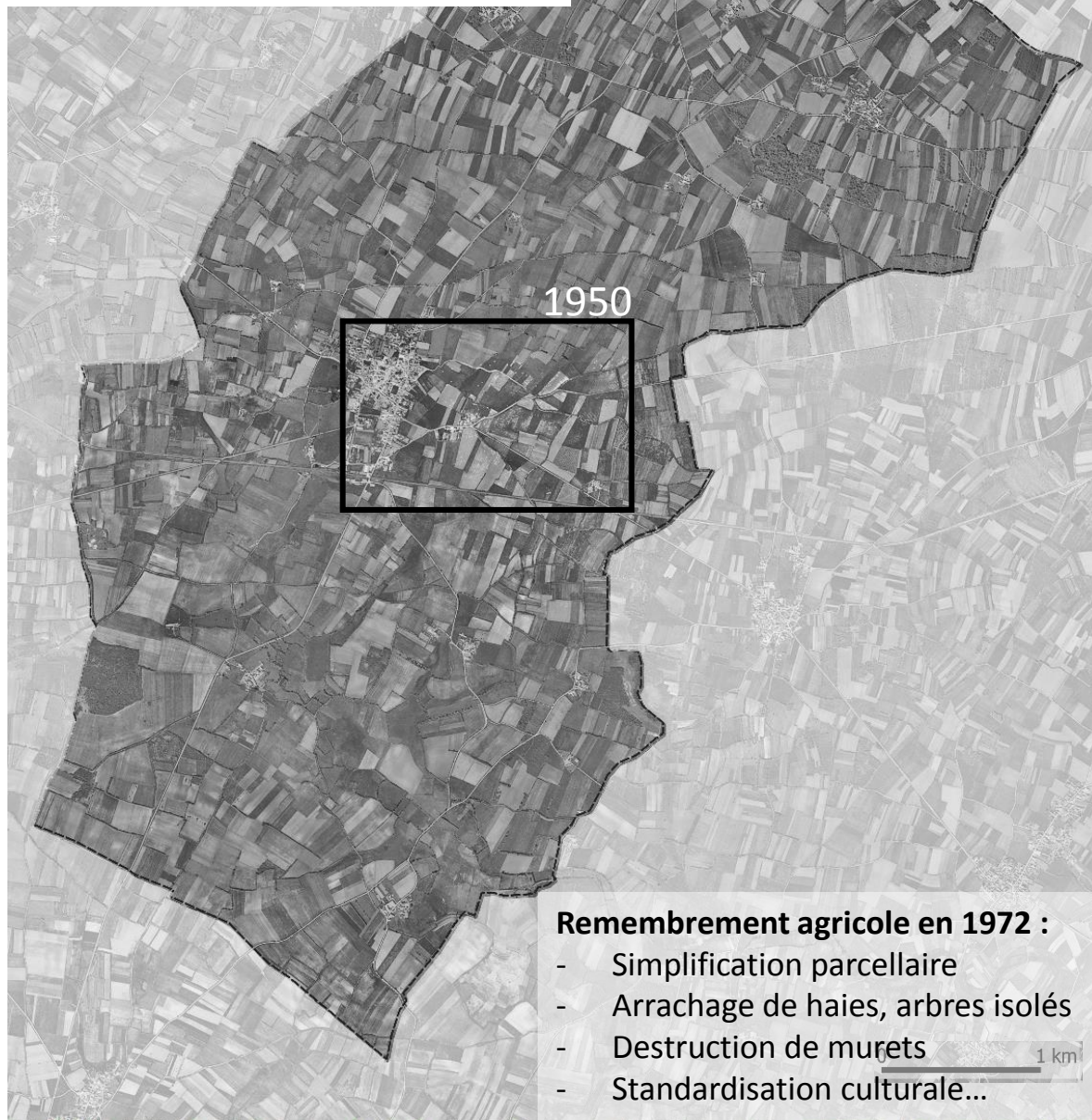
L'exemple de VILLEFAGNAN



# VILLEFAGNAN

Entre 1950 et 2017

Source : <https://remonterletemps.ign.fr/>

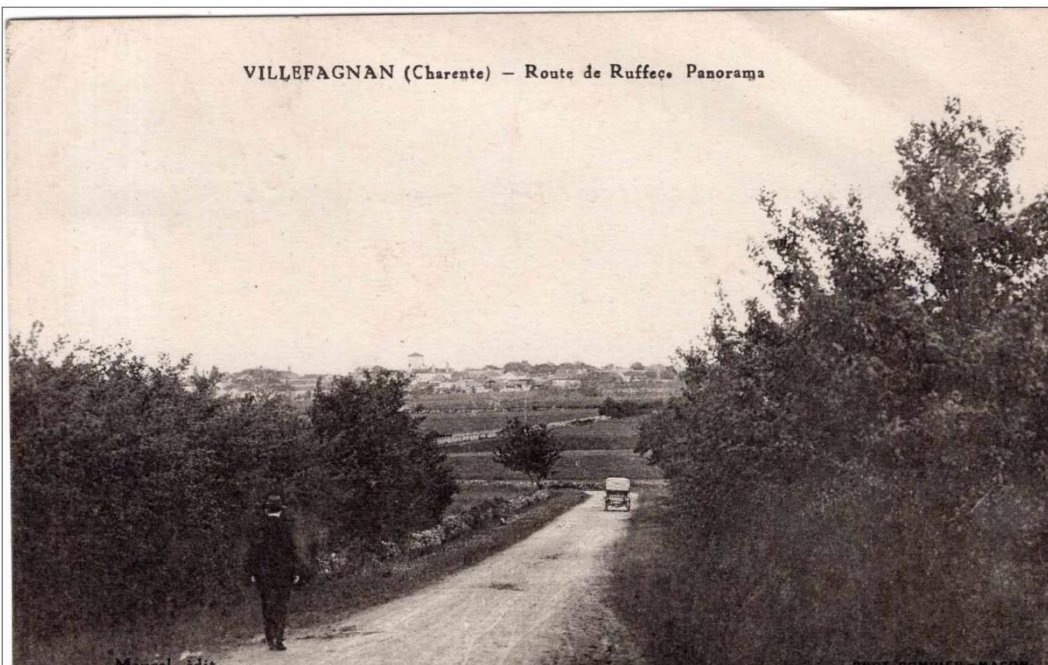


Source : CREN Poitou-Charentes (nov. 2019), BD ORTHO (IGN, 2017)

# VILLEFAGNAN

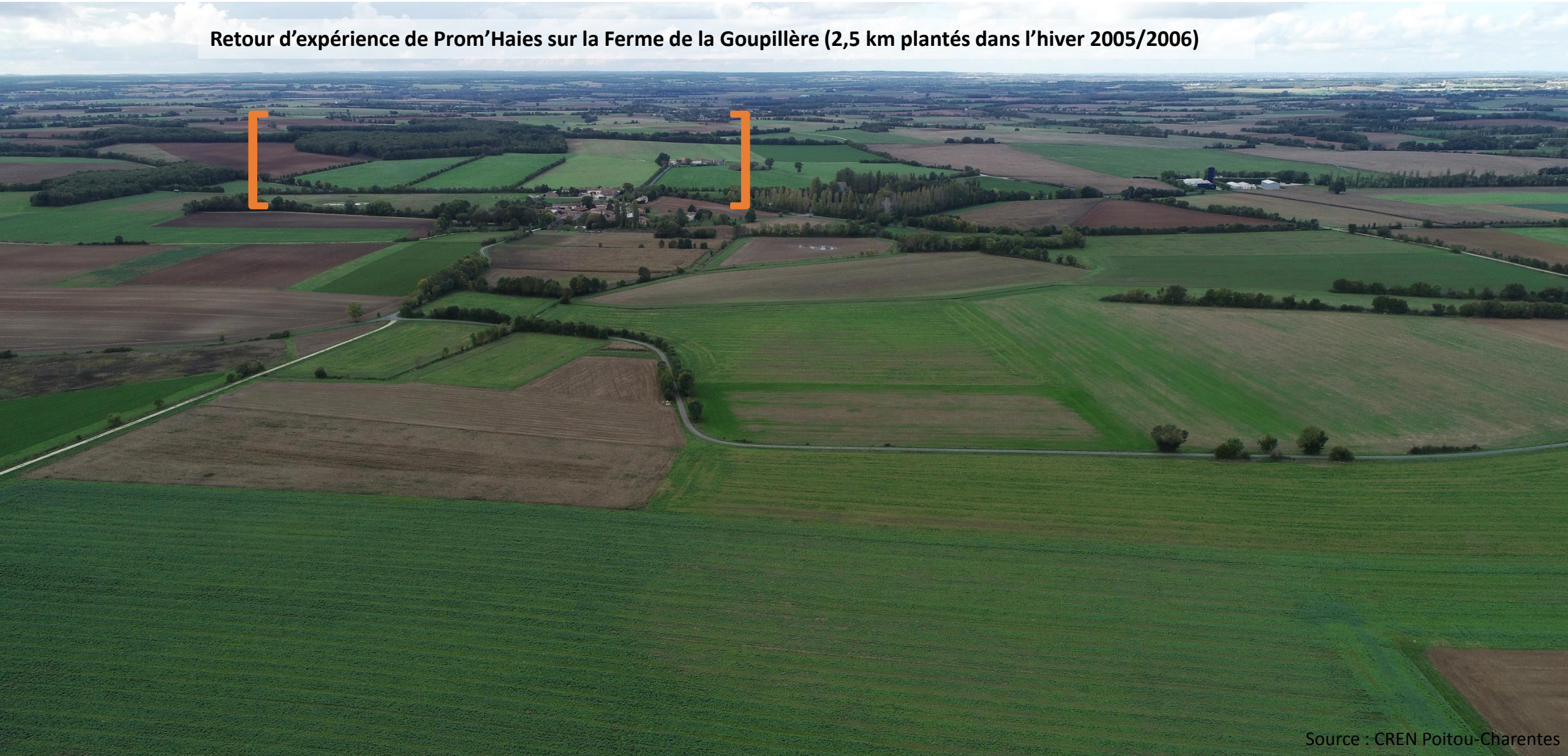
La « route de Ruffec »

Sources : <https://remonterletemps.ign.fr/>  
et <https://www.delcampe.net/fr/collections/cartes-postales/france-postales/france/villefagnan/>



# Un néobocage dans le paysage

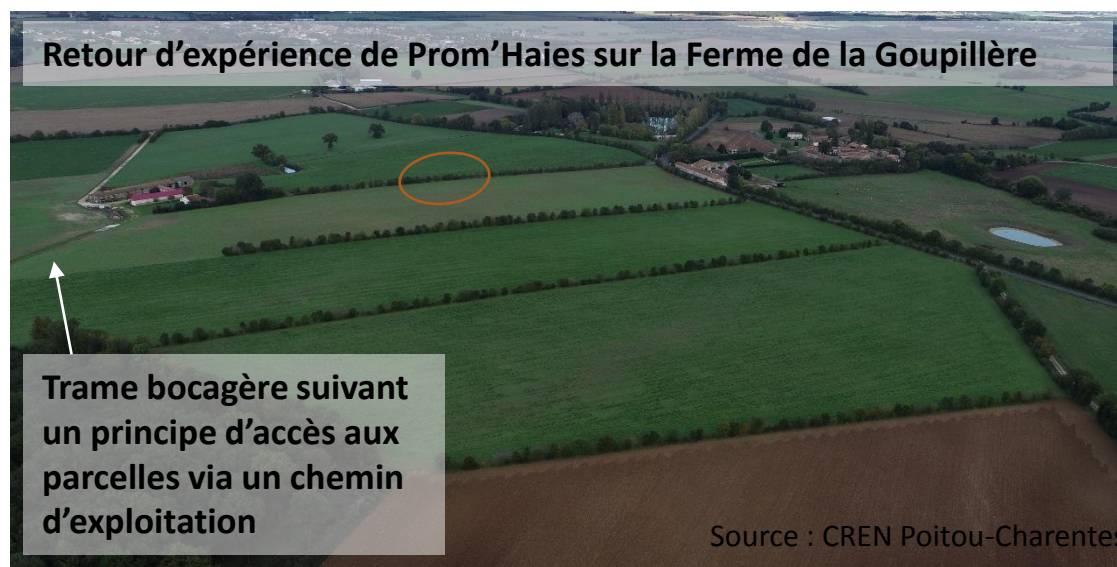
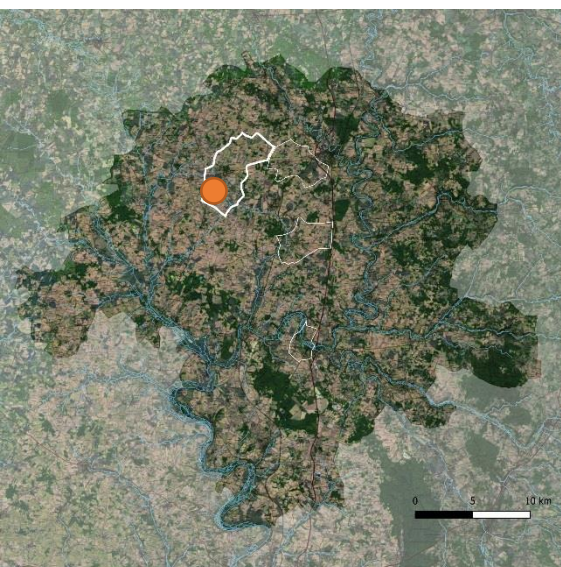
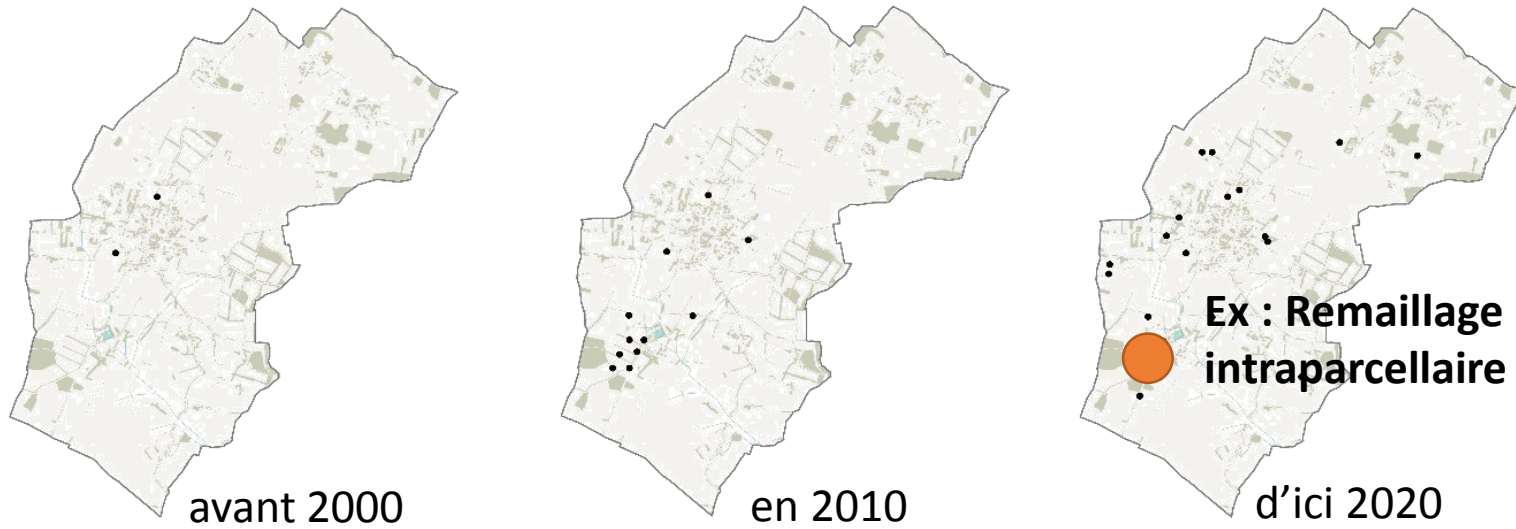
Retour d'expérience de Prom'Haies sur la Ferme de la Goupillère (2,5 km plantés dans l'hiver 2005/2006)





# Un néobocage dans le paysage

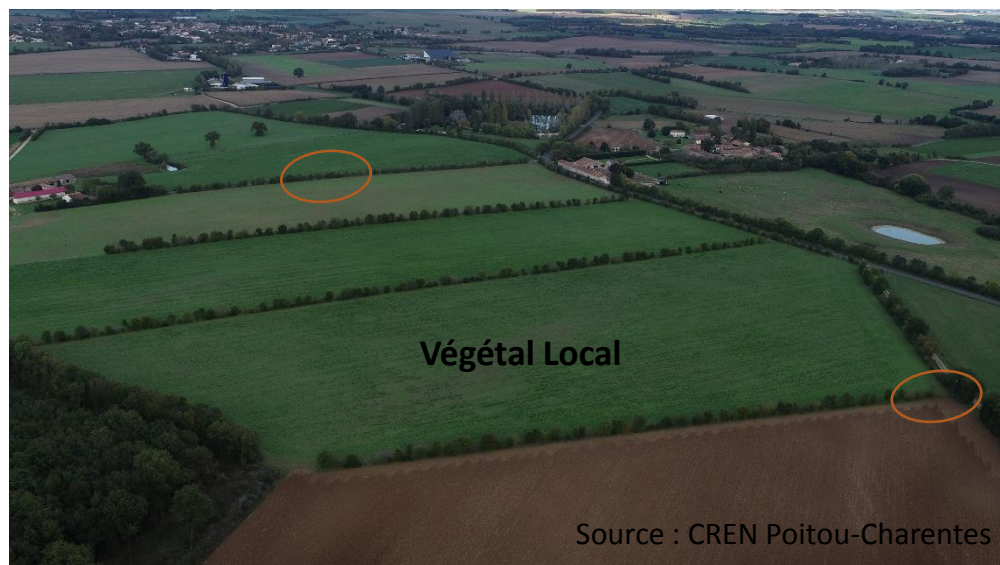
Localisation des plantations de Prom'Haies en Nouvelle-Aquitaine sur Villefagnan (16)



# Un néobocage dans le paysage



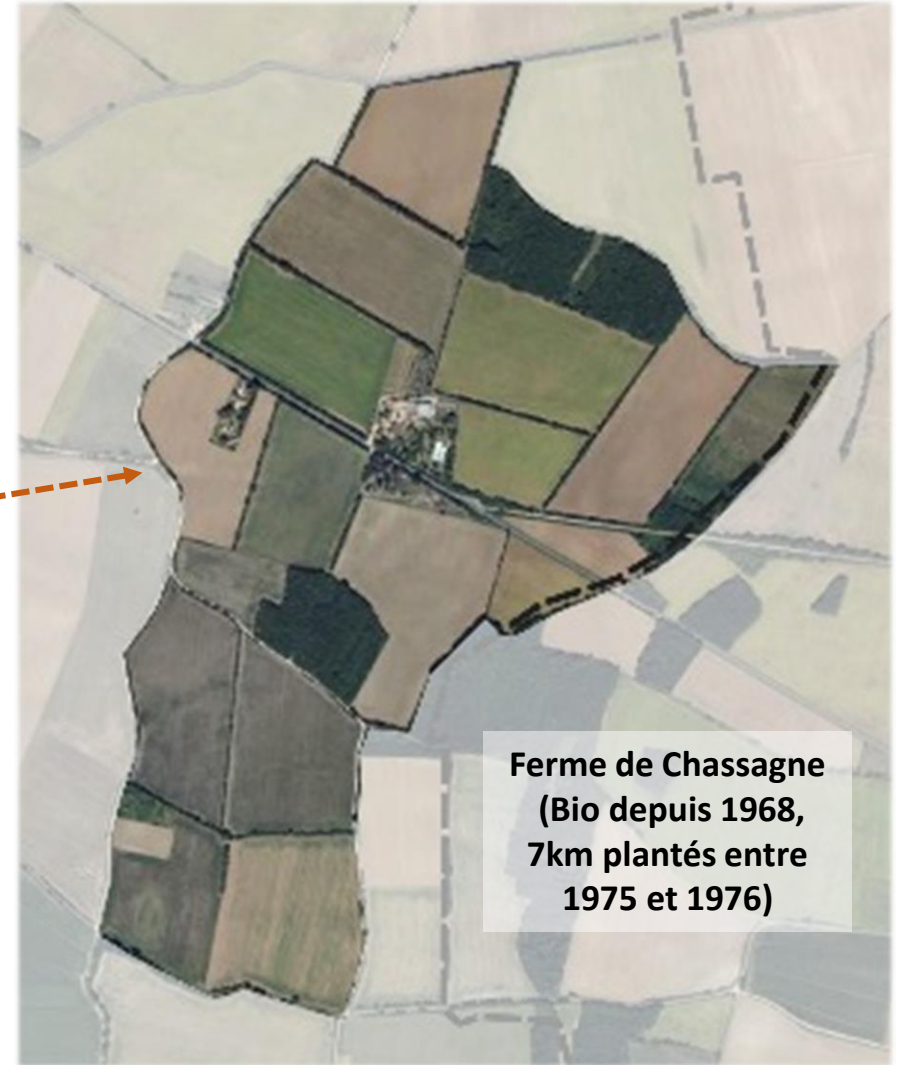
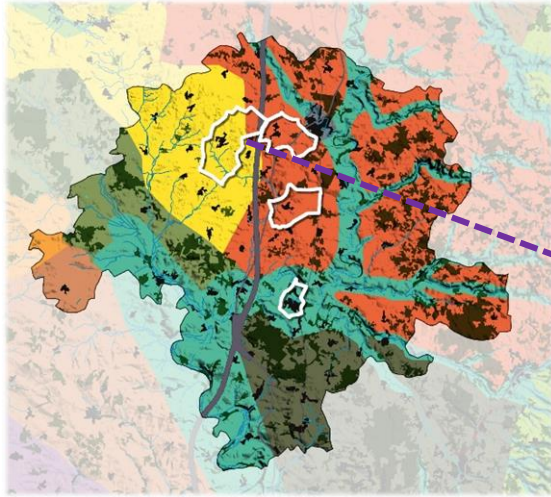
VILLEFAGNAN  
Un néobocage



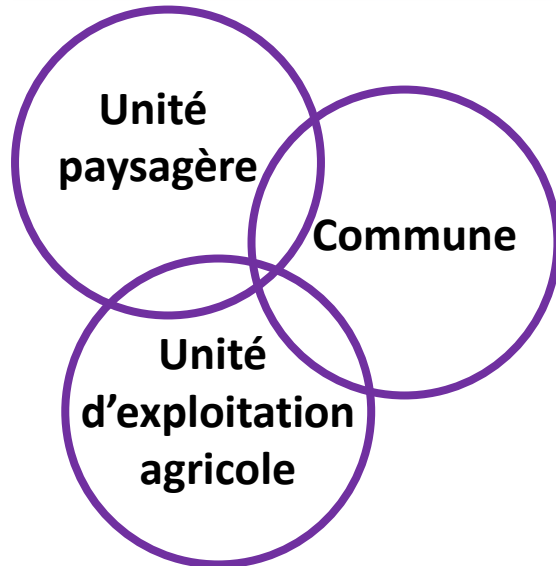
# Comment ménager les haies et les paysages ?

Mieux intégrer les trois échelles fondamentales en faveur de la multifonctionnalité des haies

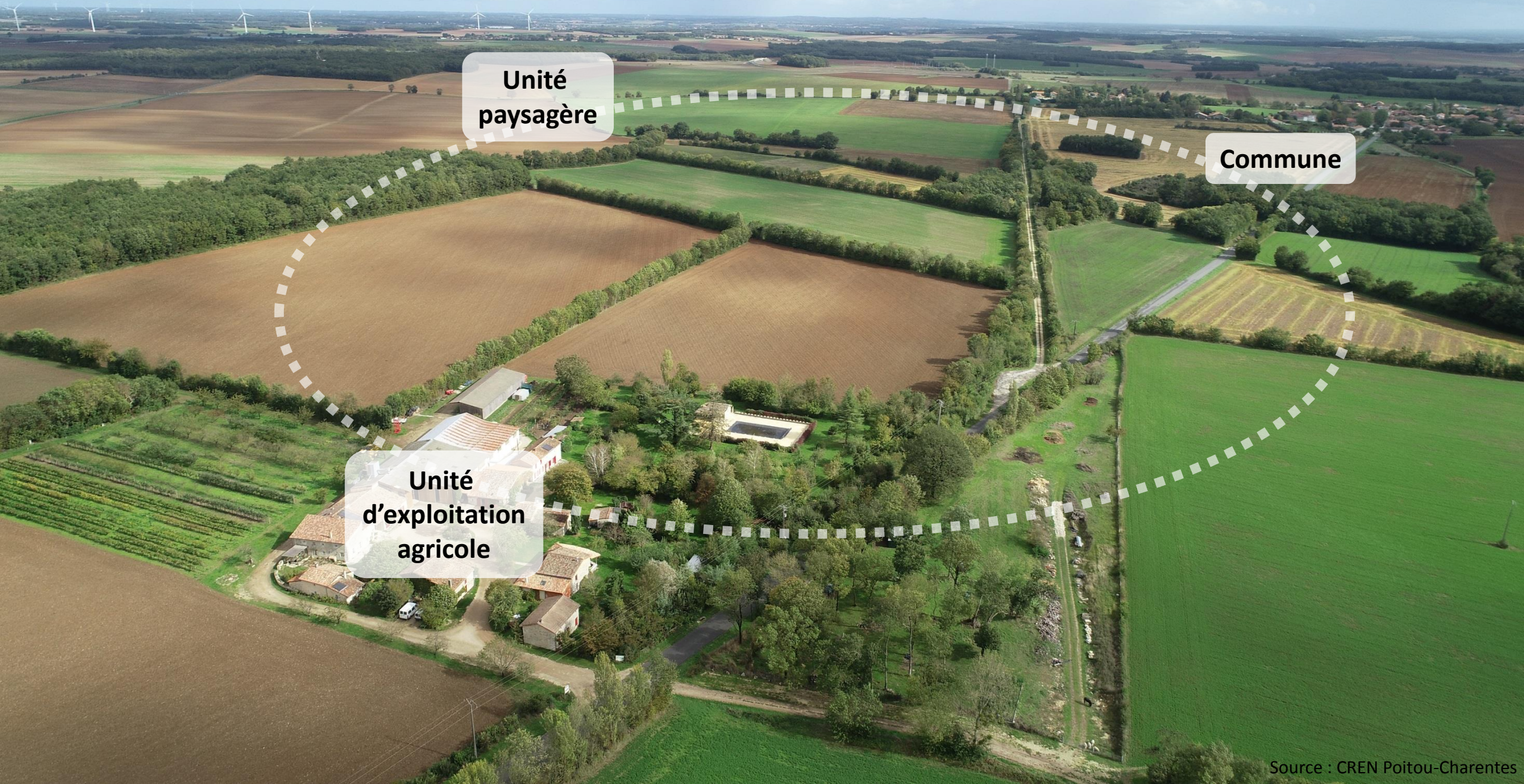
Veiller à la pérennité des actions futures de plantation et parallèlement encourager la gestion du patrimoine existant



Ferme de Chassagne  
(Bio depuis 1968,  
7km plantés entre  
1975 et 1976)



# Comment ménager les haies et les paysages ?



Unité  
paysagère

Commune

Unité  
d'exploitation  
agricole

# La haie, une ressource vivante de nos paysages face à la question du changement climatique

Adapter la sélection du patrimoine arboré existant sur le territoire en prévision du changement (Végétal Local garantit un brassage génétique)

La migration assistée : des expérimentations en cours avec les chênes pubescent et tauzin

Des espèces invasives de plus en plus nombreuses, semblant tirer profit du changement climatique ?



Buddleia sp.



Haies et boisements



Érable champêtre



Haie champêtre avec Peuplier d'Italie



Haie champêtre (anc. VF)



Haie champêtre avec frênes têtards



Haie et chemin de remembrement



Merisier sauvage

# L'arbre et le carbone

**Le stockage du carbone s'apprécie majoritairement sous l'angle économique. Des labels de gestion qualitative existent mais les pratiques de coupe à grande échelle de secteurs bocagers se multiplient en parallèle**



**L'arbre de plein vent joue un rôle de lanceur d'alerte, il est en 1<sup>ère</sup> ligne du changement climatique**