

Ondres



L'océan comme horizon

Folkandfree



« ONDRES OCÉAN » : UN PLAN PLAGE POUR UN RÉAMÉNAGEMENT DURABLE

SOMMAIRE :

Introduction

- I. Pourquoi ce projet « Plan-Plage »
- II. Les enjeux du projet
- III. L'avant-projet
- IV. La nouvelle configuration du site

INTRODUCTION



QU'EST-CE QUE C'EST, « ONDRES OCÉAN » ?

Notre plage est un espace convoité, et ce territoire doit satisfaire à deux demandes contradictoires : préserver la jouissance du cadre en respectant notre dune et tous nos espaces naturels, tout en développant des services de proximité qui contribuent à son attractivité économique.

« Ondres-Océan », c'est avant-tout un nouveau espace, qui ouvre les portes d'une nouvelle cohabitation des individus avec notre nature, notre littoral à préserver dans la conscience d'une transition écologique nécessaire et pérenne, pour les générations futures.

« ONDRES OCÉAN » : UN PLAN PLAGE POUR UN RÉAMÉNAGEMENT DURABLE

I. POURQUOI CE PROJET « PLAN-PLAGE »

« ONDRES Océan » : UN PLAN PLAGE POUR UN RÉAMÉNAGEMENT DURABLE

I. POURQUOI CE PROJET « PLAN-PLAGE »

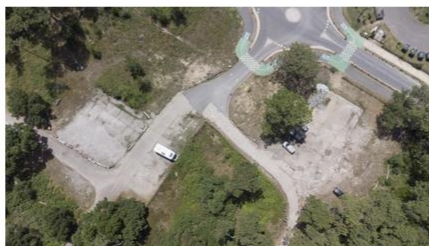
I.1. L'ANCIENNE CONFIGURATION DU SITE



« ONDRES Océan » : UN PLAN PLAGE POUR UN RÉAMÉNAGEMENT DURABLE

I. POURQUOI CE PROJET « PLAN-PLAGE »

I.1. L'ANCIENNE CONFIGURATION DU SITE



« ONDRES OCÉAN » : UN PLAN PLAGE POUR UN RÉAMÉNAGEMENT DURABLE

II. LES ENJEUX DU PROJET

II. LES ENJEUX DU PROJET

L'objectif principal est le réaménagement du site en anticipant le recul du trait de côte par :

- ✓ des aménagements et équipements totalement réversibles ;
- ✓ la création des espaces mutables, susceptibles d'accueillir demain les activités menacées ;
- ✓ de nouvelles structures et notamment le parking rétro-littoral pour très large désimperméabilisation du secteur et une renaturation importante ;
- ✓ des mobilités douces et une gestion environnementale du site ;

« ONDRES OCÉAN » : UN PLAN PLAGE POUR UN RÉAMÉNAGEMENT DURABLE

III. L'AVANT- PROJET

« ONDRES Océan » : UN PLAN PLAGE POUR UN RÉAMÉNAGEMENT DURABLE

III. L'AVANT-PROJET

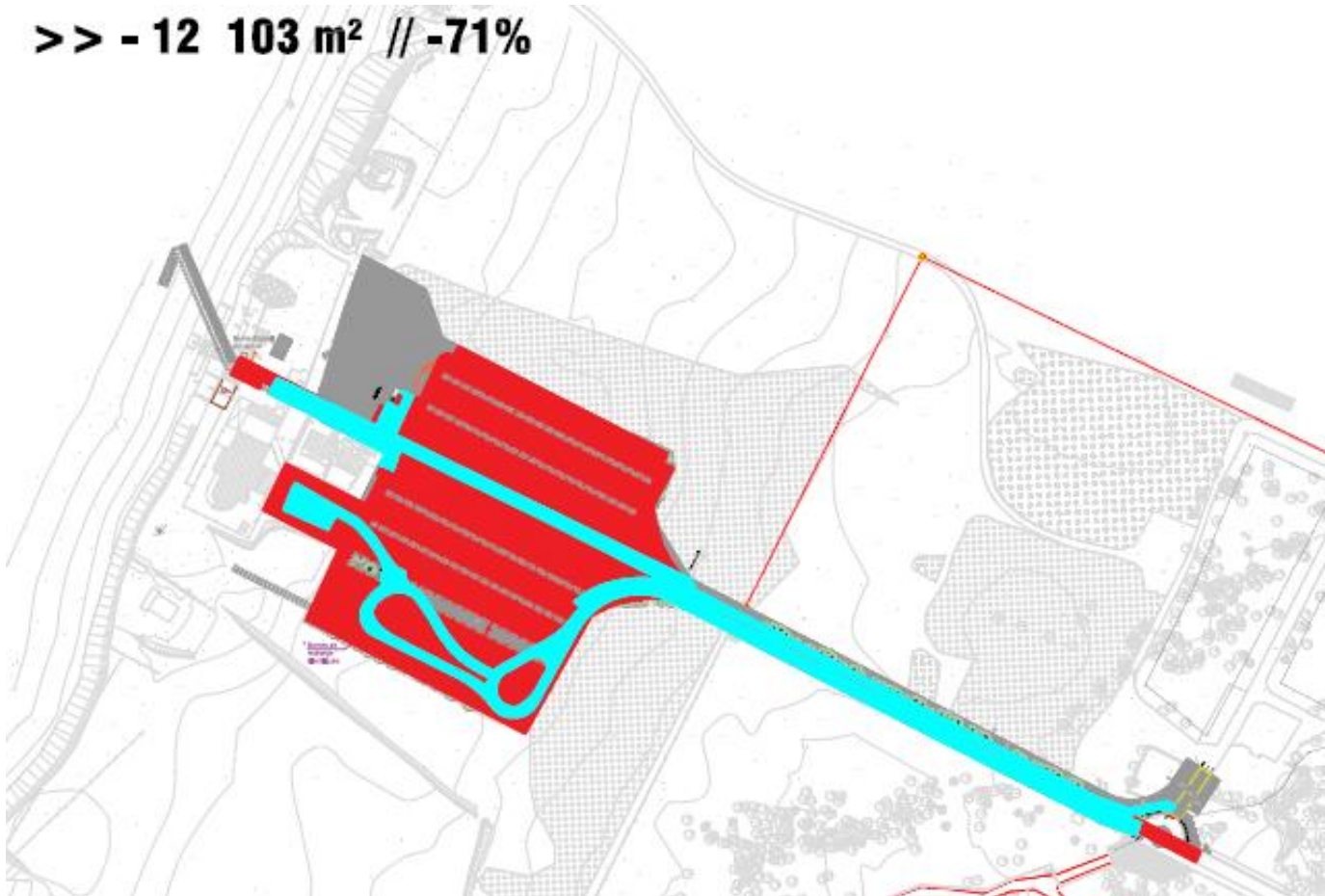
III.1. PROJECTION



III. L'AVANT-PROJET

III.2. L'IMPACT SUR LA DÉSIMPERMÉABILISATION

>> - 12 103 m² // -71%



« ONDRES OCÉAN » : UN PLAN PLAGE POUR UN RÉAMÉNAGEMENT DURABLE

III. L'AVANT-PROJET

III.3. LA PALETTE VÉGÉTALE

LA PALETTE VÉGÉTALE

TÊTE DE PLAGE

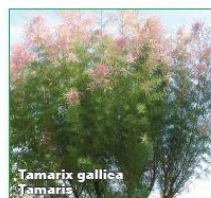
>> ARBRES PERSISTANTS ET RÉSISTANTS
GRAMINÉES ET ARBUSTES



Quercus suber
Chêne liège



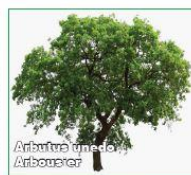
Quercus ilex
Chêne vert



Tamarix gallica
Tamaris



Oyat



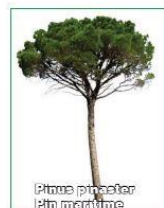
Arbutus unedo
Arbousier



Atriplex halimus
Arroche marine

AVENUE DE LA PLAGE ET PARKING RÉTRO-LITTORAL

>> ARBRES PERSISTANTS ET RÉSISTANTS
GRAMINÉES ET ARBUSTES



Pinus pinaster
Pin maritime

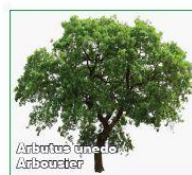


Quercus suber
Chêne liège



Quercus ilex
Chêne vert

PASSAGE PROGRESSIF DE L'UNE À
L'AUTRE AU DROIT DE L'AVENUE DE
LA PLAGE



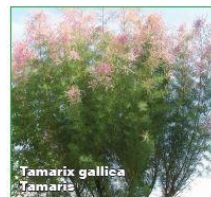
Arbutus unedo
Arbousier



Quercus robur
Chêne pédonculé



Sorbus torminalis
Alisier torminal



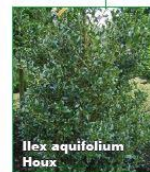
Tamarix gallica
Tamaris



Pinus pinaster
Pin maritime



Atriplex halimus
Arroche marine



Ilex aquifolium
Houx



Crataegus monogyna
Aubépine



Sorbus domestica
Cormier

« ONDRES OCÉAN » : UN PLAN PLAGE POUR UN RÉAMÉNAGEMENT DURABLE

IV. LA NOUVELLE CONFIGURATION DU SITE

« ONDRES Océan » : UN PLAN PLAGE POUR UN RÉAMÉNAGEMENT DURABLE

IV. LA NOUVELLE CONFIGURATION DU SITE

IV.1. VUE D'ENSEMBLE



« ONDRES Océan » : UN PLAN PLAGE POUR UN RÉAMÉNAGEMENT DURABLE

IV. LA NOUVELLE CONFIGURATION DU SITE

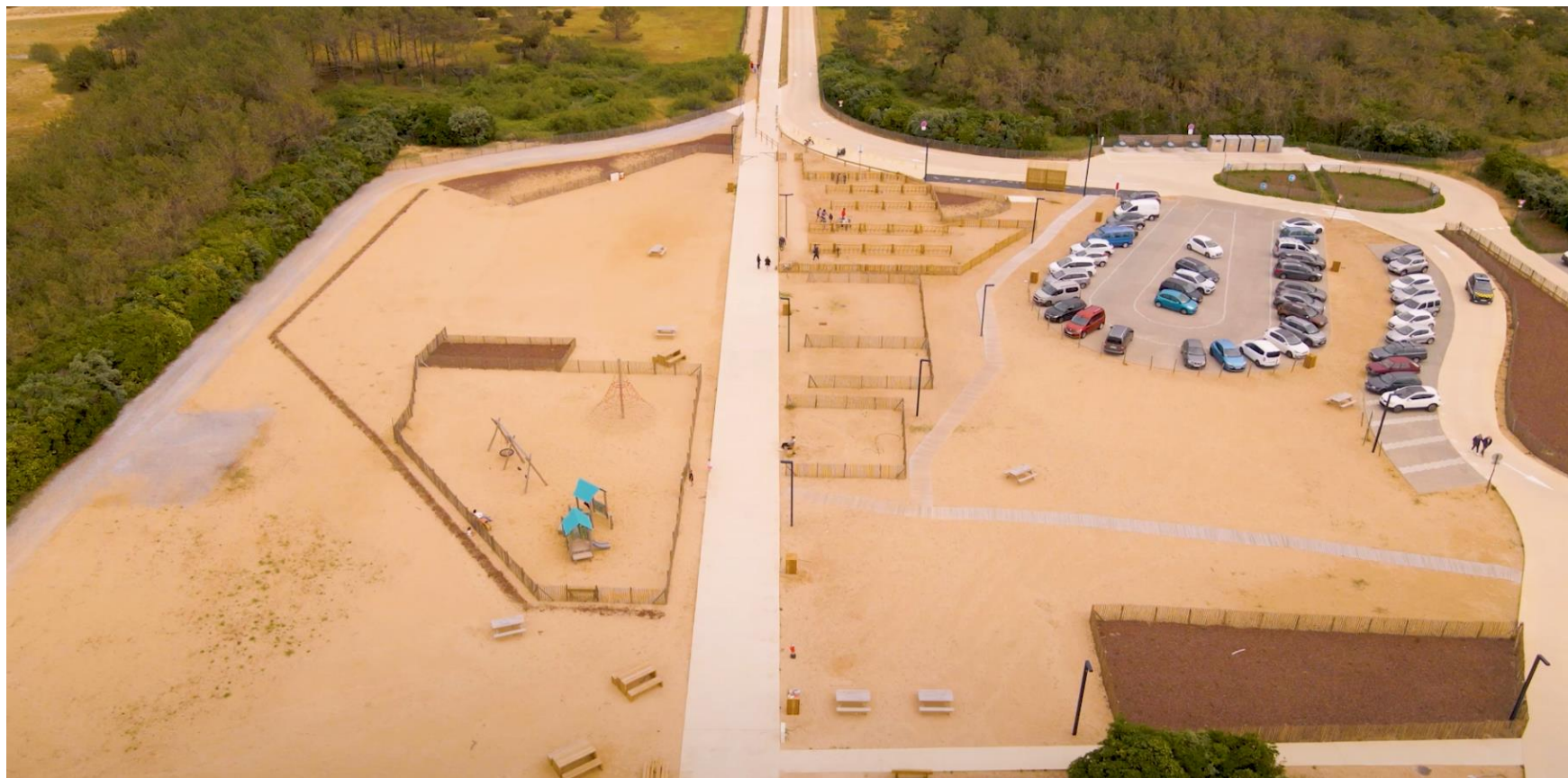
IV.1. VUE D'ENSEMBLE



« ONDRES Océan » : UN PLAN PLAGE POUR UN RÉAMÉNAGEMENT DURABLE

IV. LA NOUVELLE CONFIGURATION DU SITE

IV.1. VUE D'ENSEMBLE



« ONDRES OCÉAN » : UN PLAN PLAGE POUR UN RÉAMÉNAGEMENT DURABLE

IV. LA NOUVELLE CONFIGURATION DU SITE

IV.1. VUE D'ENSEMBLE



IV. LA NOUVELLE CONFIGURATION DU SITE

IV.2. DES MOBILITÉS DOUCES AU SERVICE DE TOUTES ET TOUS

- ✓ Favoriser les **déplacements doux** et **optimiser l'usage du vélo** ;
- ✓ **Privilégier le transport collectif** avec un **service de navette gratuite** pour toutes et tous ;
- ✓ Adapter **les stationnements des véhicules** motorisés à la saisonnalité ;

« ONDRES OCÉAN » : UN PLAN PLAGE POUR UN RÉAMÉNAGEMENT DURABLE

IV. LA NOUVELLE CONFIGURATION DU SITE

IV.2. DES MOBILITÉS DOUCES AU SERVICE DE TOUTES ET TOUS



« ONDRES Océan » : UN PLAN PLAGE POUR UN RÉAMÉNAGEMENT DURABLE

IV. LA NOUVELLE CONFIGURATION DU SITE

IV.2. DES MOBILITÉS DOUCES AU SERVICE DE TOUTES ET TOUS



IV. LA NOUVELLE CONFIGURATION DU SITE

IV.3. DES MOBILITÉS DOUCES AU SERVICE DE TOUTES ET TOUS



**Moins de temps
à se garer.
Plus pour profiter.**


**Navette GRATUITE
Ondres-Océan**

2 parkings relais
gratuits

1 parking vélo
sécurisé sur la plage
à Ondres

**TXiK
TXAK**

Ondres
L'océan comme horizon

Téléchargez
l'app

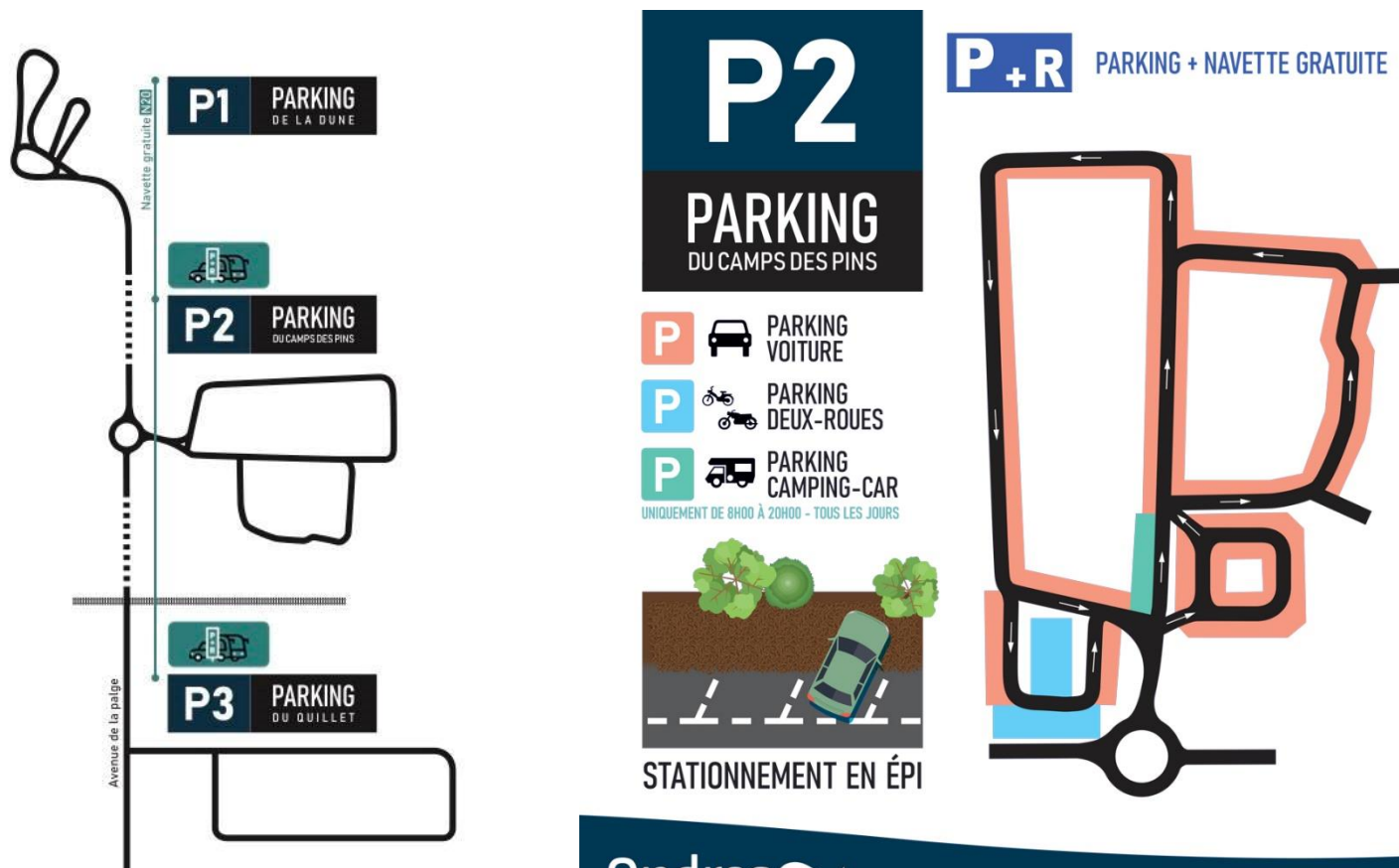


Avec notre opérateur de transport, **TXIK-TXAK** :

- ✓ 2 parking-relais gratuits, dont un sous couvert forestier naturel
- ✓ 1 parking vélo gratuit et sécurisé à la plage
- ✓ La navette gratuite en été, reliant le bourg à Ondres-Océan, 7j/7, de 7h à minuit

IV. LA NOUVELLE CONFIGURATION DU SITE

IV.3. DES PARKINGS REDIMENSIONNÉS EN REcul DE LA DUNE



« ONDRES OCÉAN » : UN PLAN PLAGE POUR UN RÉAMÉNAGEMENT DURABLE

LES
PARTENAIRES
FINANCIERS

LES PARTENAIRES FINANCIERS



Union européenne



RÉGION
**Nouvelle-
Aquitaine**

***La Nouvelle-Aquitaine et l'Europe
agissent ensemble pour votre territoire***

★ Financement dans le cadre de la réponse de l'Union
à la pandémie de COVID-19

- ✓ L'UNION EUROPÉENNE ET LE FONDS F.E.D.E.R.
- ✓ L'ÉTAT ET LE FONDS F.N.A.D.T.
- ✓ LA RÉGION NOUVELLE AQUITAINE
- ✓ LE CONSEIL DÉPARTEMENTAL DES LANDES (40)
- ✓ LA CAISSE DES DÉPÔTS ET CONSIGNATIONS
LA BANQUE DES TERRITOIRES
- ✓ L'AGENCE DE L'EAU
- ✓ LE G.I.P. LITTORAL ATLANTIQUE
- ✓ Et bien sûr, avec la participation de la Ville d'ONDRES.

« ONDRES OCÉAN » : UN PLAN PLAGE POUR UN RÉAMÉNAGEMENT DURABLE

CONCLUSION

CONCLUSION (1/2)

« ONDRES-OCÉAN » ET SON PLAN-PLAGE, EN DEUX MOTS

- ✓ **Plus d'espace naturel** tout en conservant une partie centrale propice à l'activité commerciale ;
- ✓ **Près de 80% du sol désimperméabilisé** pour rendre à notre littoral et notre dune tous ses droits ;
- ✓ Une **totale modularité** en prévision de l'érosion de la dune (sans nouveaux travaux lourds) ;

CONCLUSION (2/2)

Un **stationnement modulable** :

- ✓ La majeure partie de l'année (10 mois sur 12), le parking de la Dune (P1) sera accessible et disposera d'une capacité suffisante pour tous les ondrais et les usagers locaux ;
- ✓ Le parking ombragé du Camp des Pins (P2) propose plus de 370 places, gratuites, à l'année.
- ✓ En haute saison : stationnement sur le parking rétro-littoral situé face à l'aire des campings-cars et sur le parking-relais (P3 - P+R) du Quillet desservis par une navette gratuite ;

An artistic illustration of a beach scene. In the foreground, a person stands on a sandy beach holding a red surfboard. To the left, there are dark, stylized trees or bushes. The ocean features large, stylized waves in shades of blue and white. In the background, a bright orange sun is setting behind a dark, silhouetted horizon line. The sky is a light blue gradient.

Ondres

L'océan comme horizon

Folkandfree