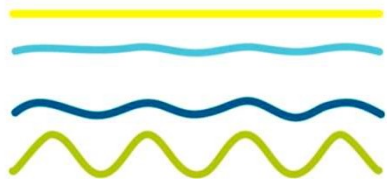


# Présentation du Schéma Directeur de la Nature et des Paysages Angloys

Anne-Francine LATRACE, Cheffe de projet  
Hugo HIRIART, Alternant Master II Gestion  
Territoriale du Développement Durable

*Ville d'Anglet, Direction de l'Environnement, de  
la Transition Ecologique et Energétique*



Réseau  
Paysage  
Nouvelle-Aquitaine

# Le Réseau Paysage Nouvelle-Aquitaine

## SCHÉMA DIRECTEUR DE LA NATURE ET DES PAYSAGES

ANGLOYS  
Pyrénées-Atlantiques

11 octobre 2024



Réseau  
Paysage

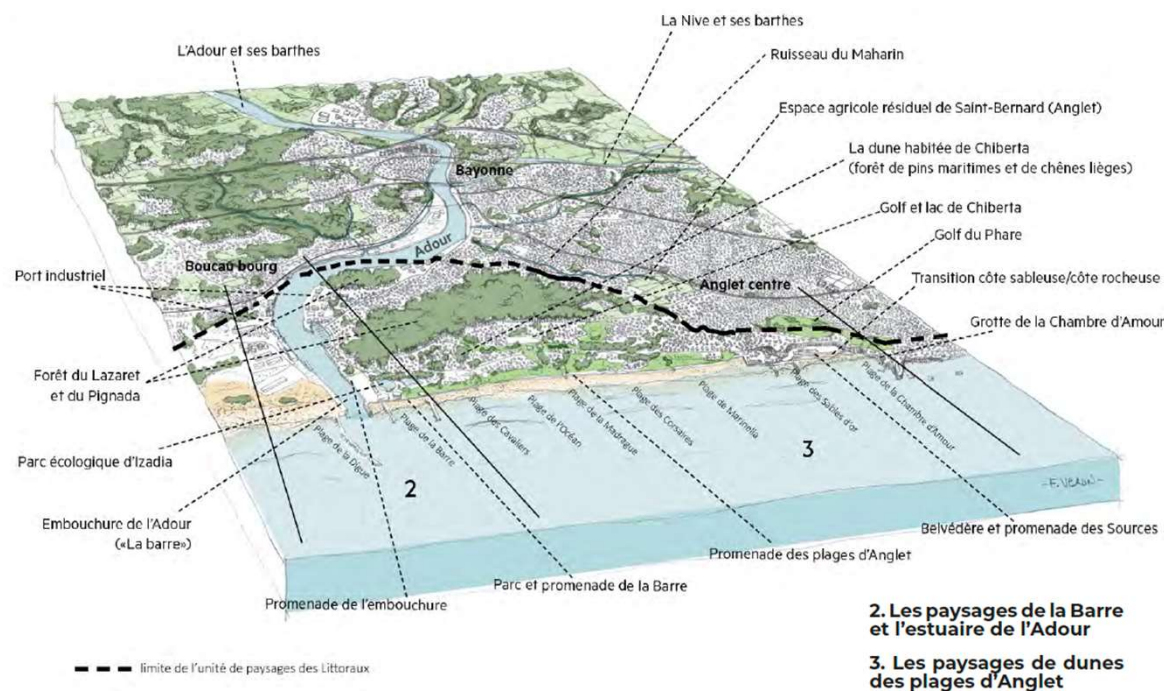
Nouvelle-Aquitaine

**ANGLET**

**SCHÉMA DIRECTEUR  
DE LA NATURE  
ET DES PAYSAGES  
ANGLOIS**

## Ambition de la Commune d'Anglet

- ❖ Mosaïque singulière de paysages et d'habitats, à forte valeur patrimoniale. Ils participent à la qualité remarquable du cadre de vie et à l'attractivité du territoire.
- ❖ Potentiel de résilience important face aux enjeux actuels du changement climatique.
- ❖ Territoire confronté localement à ces phénomènes





Réseau  
Paysage

Nouvelle-Aquitaine

ANGLET

SCHÉMA DIRECTEUR

DE LA NATURE

ET DES PAYSAGES

ANGLOIS

# Les conséquences et impacts du changement climatique



Vagues de chaleur/ de Froid

2024 !  
1 alerte PM10  
(mars)  
2021 !  
10 alertes PM10

Problèmes sanitaires

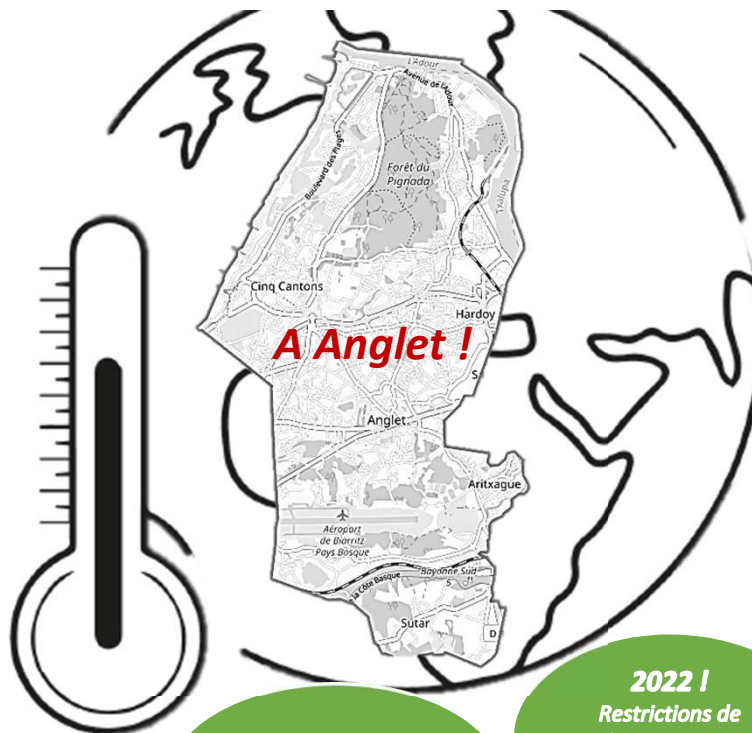
8 arrêts de  
catastrophe naturelle  
pour INONDATIONS  
depuis 2009 !

Inondations



2020 !  
Incendie de forêt de  
Chiberta nourrie par  
la sécheresse

Incendies



2022 !  
28 jours  $T^{\circ} \geq 30^{\circ}\text{C}$   
2023 !  
17 jours  $T^{\circ} \geq 30^{\circ}\text{C}$

Élévation des températures



Problèmes phytosanitaires

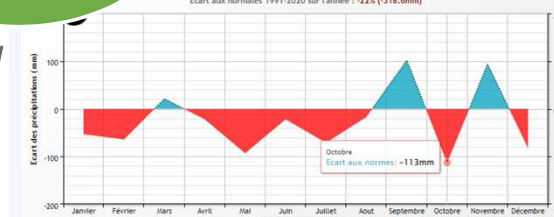
2022 ! Arrêt de  
catastrophe  
naturelle pour  
SECHERESSE

Sécheresses

2022 !  
Restrictions de  
l'utilisation de  
l'eau pour tous les  
usagers

Pénurie d'eau

Écart aux normales de précipitations en 2022 à Biarritz-Anglet







Réseau  
Paysage

Nouvelle-Aquitaine



SCHÉMA DIRECTEUR  
DE LA NATURE  
ET DES PAYSAGES  
ANGLOYS

## *Ambition de la Commune d'Anglet*

- ❖ Mosaïque singulière de paysages et d'habitats, à forte valeur patrimoniale. Ils participent à la qualité remarquable du cadre de vie et à l'attractivité du territoire.
- ❖ Potentiel de résilience important face aux enjeux actuels du changement climatique.
- ❖ Territoire confronté localement à ces phénomènes

- ✓ **Préserver et renforcer l'Environnement existant**
- ✓ **Conforter l'identité paysagère de la Commune et amplifier le sentiment actuel de « bien-être »**
- ✓ **Augmenter les services écosystémiques rendus par les espaces de nature en ville et les milieux naturels**

→ Vers un territoire plus résilient...



Réseau  
Paysage

Nouvelle-Aquitaine

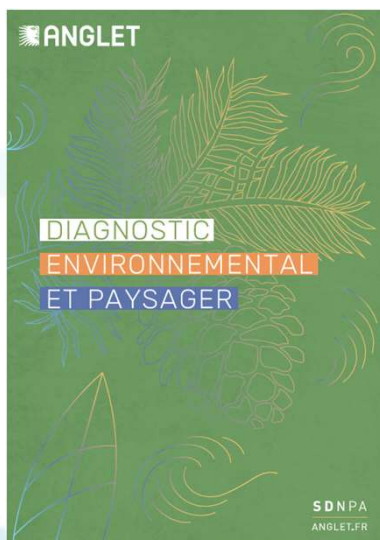
**ANGLET**

SCHÉMA DIRECTEUR  
DE LA NATURE  
ET DES PAYSAGES  
ANGLOYS

STUDIO MUGO



## Déroulement de l'Etude



Décembre 2022 – Juillet 2023

Analyse bibliographique / Rencontre d'acteurs/ Analyse écologique et paysagère/ Campagnes terrains / Synthèse et mise en perspective

Etat des lieux environnemental du territoire  
Points forts/améliorations  
Enjeux



Juillet 2023 – Avril 2024

Synthèse des enjeux et orientations/ Propositions d'orientations environnementales et paysagères/ Élaboration et évaluation de scénarios / Définition du schéma directeur via 16 fiches actions/bonnes pratiques



Réseau  
Paysage

Nouvelle-Aquitaine

 **ANGLET**

SCHÉMA DIRECTEUR

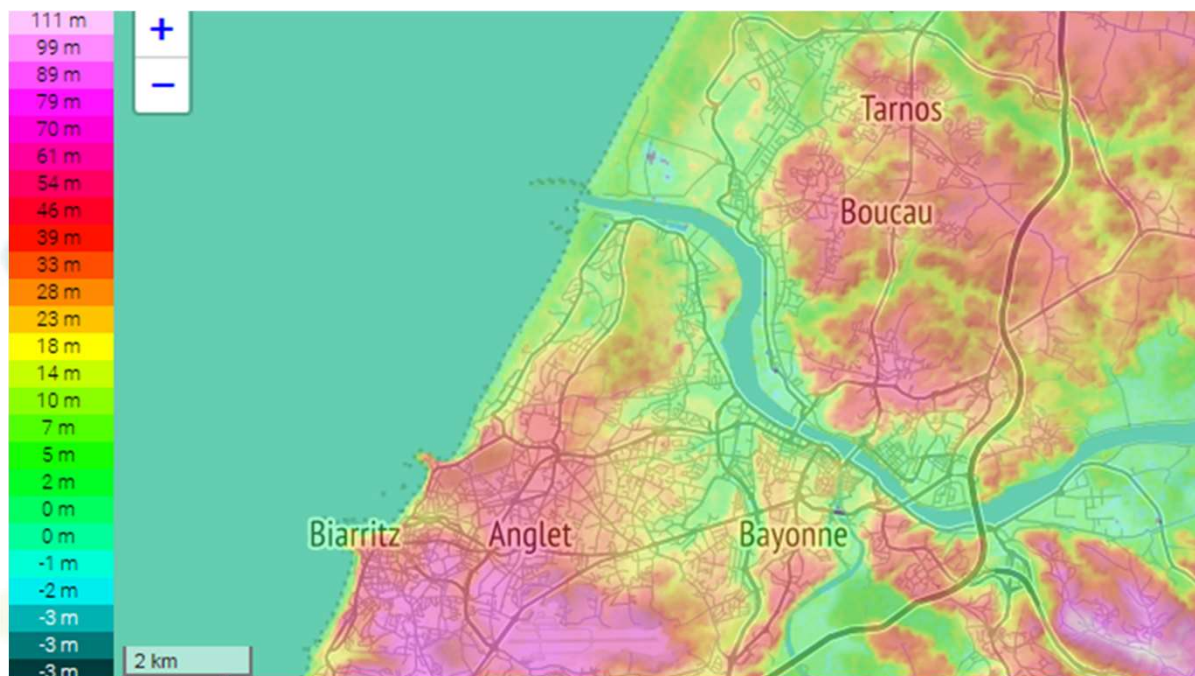
DE LA NATURE

ET DES PAYSAGES

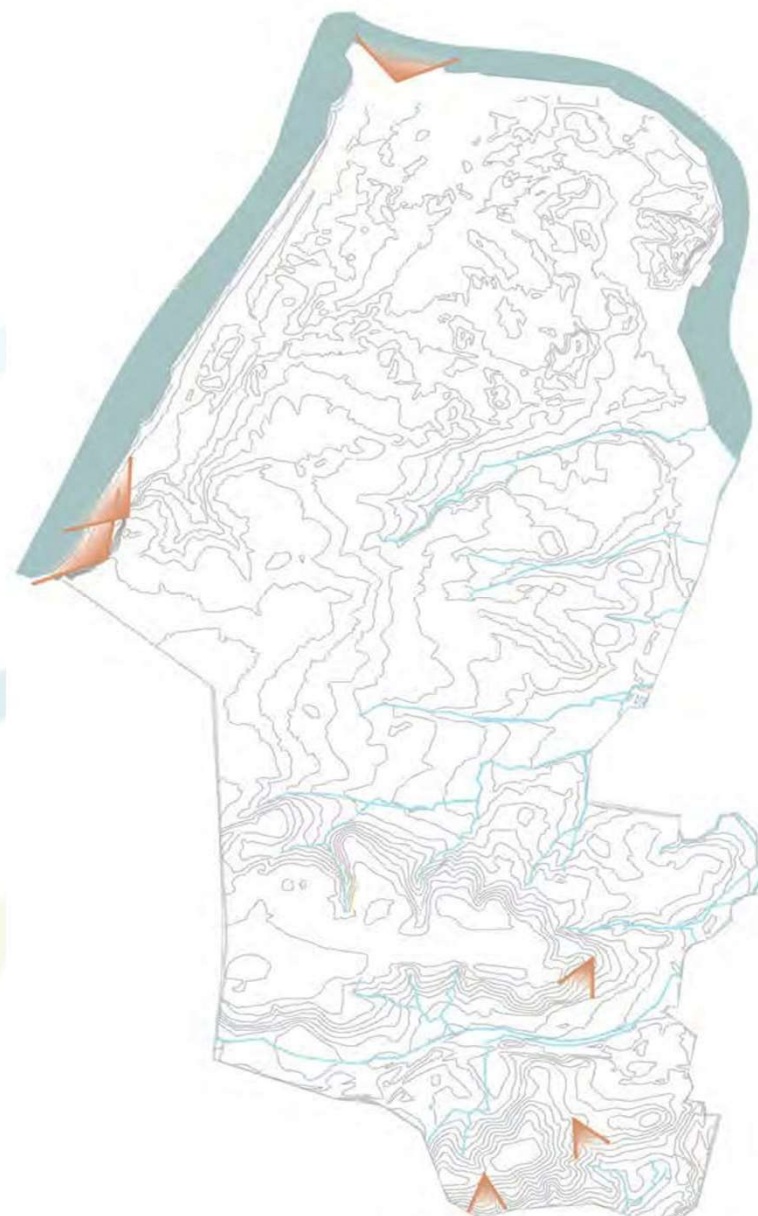
ANGLOYS

# Diagnostic de territoire

## CONTEXTE TOPOGRAPHIQUE



Topographie de la Commune d'Anglet (Sources : [www.cartes-topographie.fr](http://www.cartes-topographie.fr), ARS, BD-Carthage)







Réseau  
Paysage

Nouvelle-Aquitaine



SCHÉMA DIRECTEUR  
DE LA NATURE  
ET DES PAYSAGES  
ANGLOIS

# Diagnostic de territoire

## CONTEXTE HYDROGRAPHIQUE

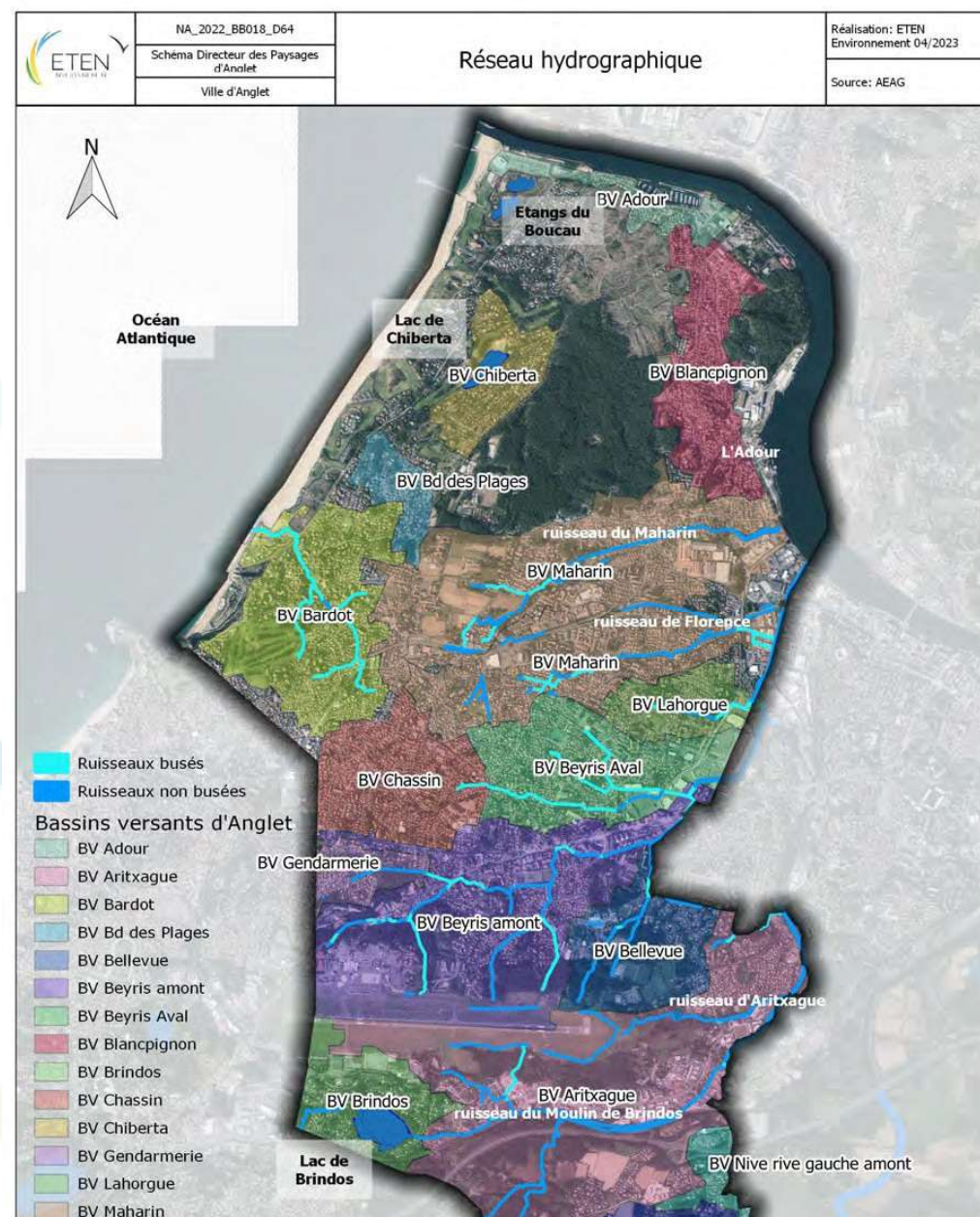
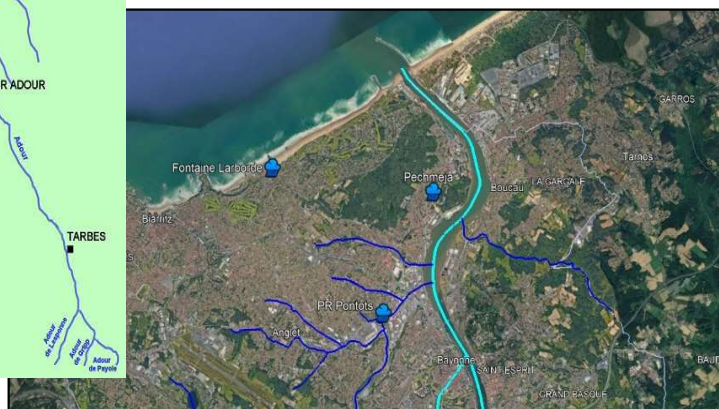
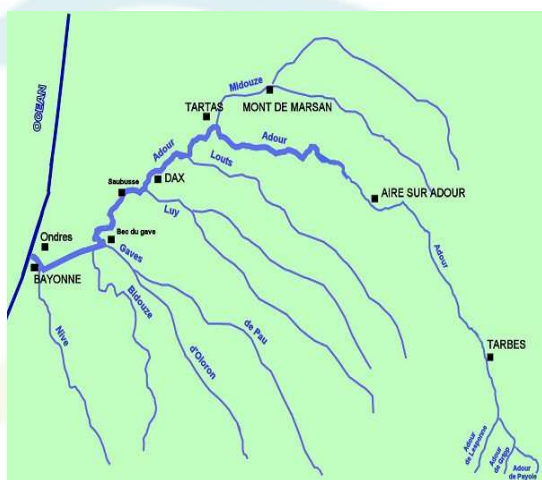
Anglet est à l'embouchure maritime de l'Adour, qui borde le territoire sur environ 5 km.

Drainé par des cours d'eau d'importance très variable.

Les principaux bassins versants et cours d'eau sont :

Panache de l'Adour

Ruisseau d'Aritxague





Réseau  
Paysage  
Nouvelle-Aquitaine



SCHÉMA DIRECTEUR  
DE LA NATURE  
ET DES PAYSAGES  
ANGLOYS

# Diagnostic de territoire

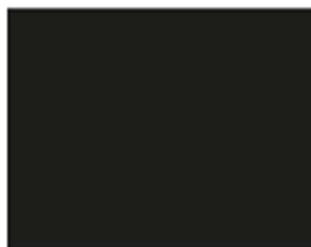
## TRAME BLEUE

Diversité des milieux naturels et semi-naturels aquatiques et humides, faune et flore associés: trame bleue

Surface



Linéaire



Ces milieux représentent une surface d'environ 120 ha (dont 90 ha d'estuaire) et 42,5 km linéaires (dont 13 km busés).

Ils peuvent être regroupés en deux sous-trames:

- Milieux aquatiques
- Milieux humides

### Réservoirs de biodiversité

- Milieux humides
- Étang de Brindos
- L'Adour

### Principaux corridors écologiques







Réseau  
Paysage  
Nouvelle-Aquitaine



**SCHÉMA DIRECTEUR  
DE LA NATURE  
ET DES PAYSAGES  
ANGLOIS**

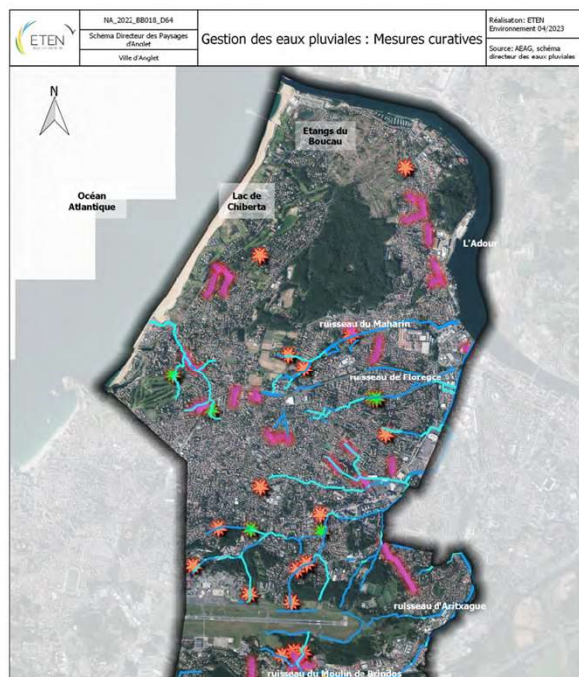
# Diagnostic de territoire

## GESTION DES EAUX PLUVIALES

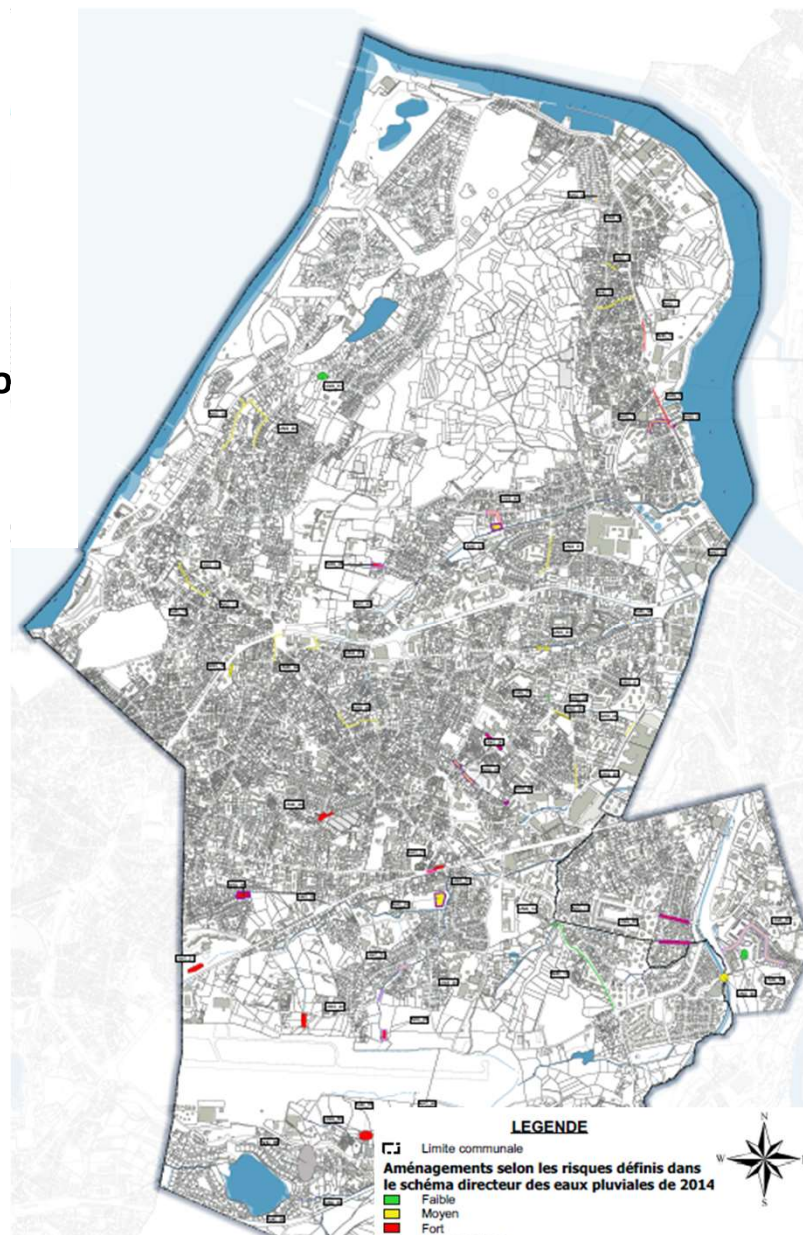
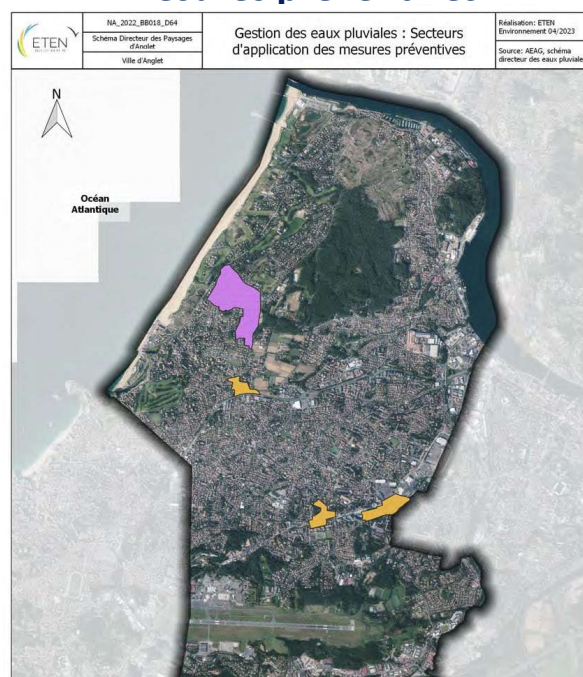
**Schéma Directeur des Eaux Pluviales ( 2014 – Agglomération)**

**Actualisation du zonage des eaux pluviales (2023 – Agglomération)**

### Mesures curatives



### Mesures préventives





Réseau  
Paysage

Nouvelle-Aquitaine

ANGLET

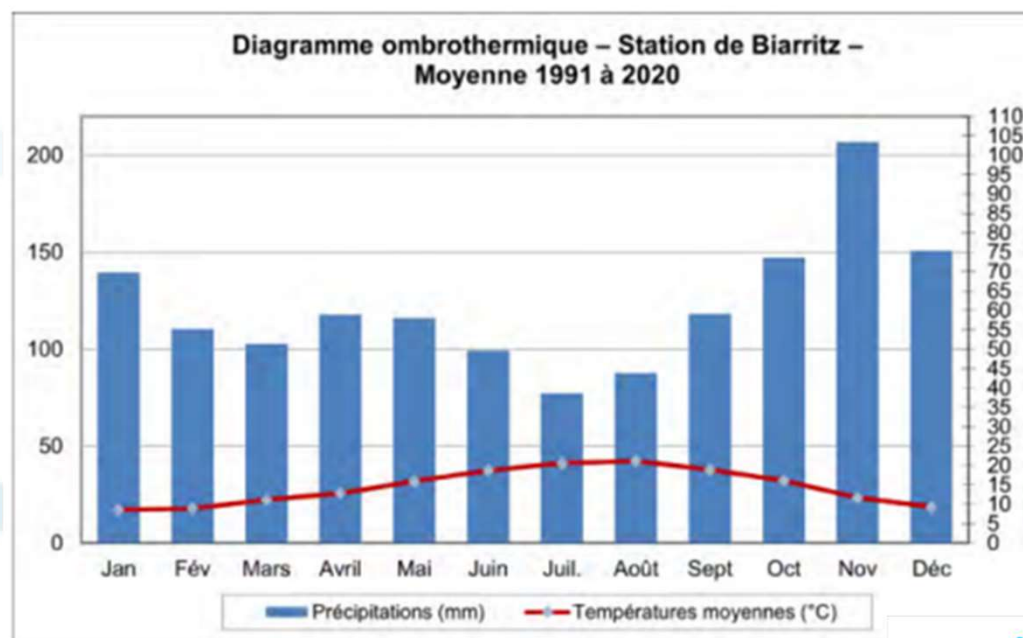
SCHÉMA DIRECTEUR

DE LA NATURE

ET DES PAYSAGES

ANGLOYS

## Focus sur la pluviométrie du territoire angloy



- Températures douces (climat océanique)
- Précipitations importantes ( moyenne annuelle 1500 mm)

Moyenne nationale: 500 -700 mm







Réseau  
Paysage  
Nouvelle-Aquitaine

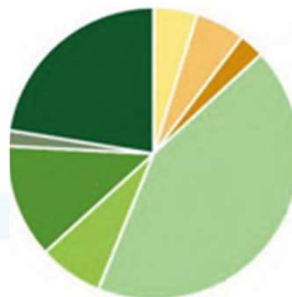
**ANGLET**

SCHÉMA DIRECTEUR  
DE LA NATURE  
ET DES PAYSAGES  
ANGLOYS

# Diagnostic de territoire

## TRAME VERTE

Diversité des milieux naturels et semi-naturels terrestres, faune et flore associés : trame verte



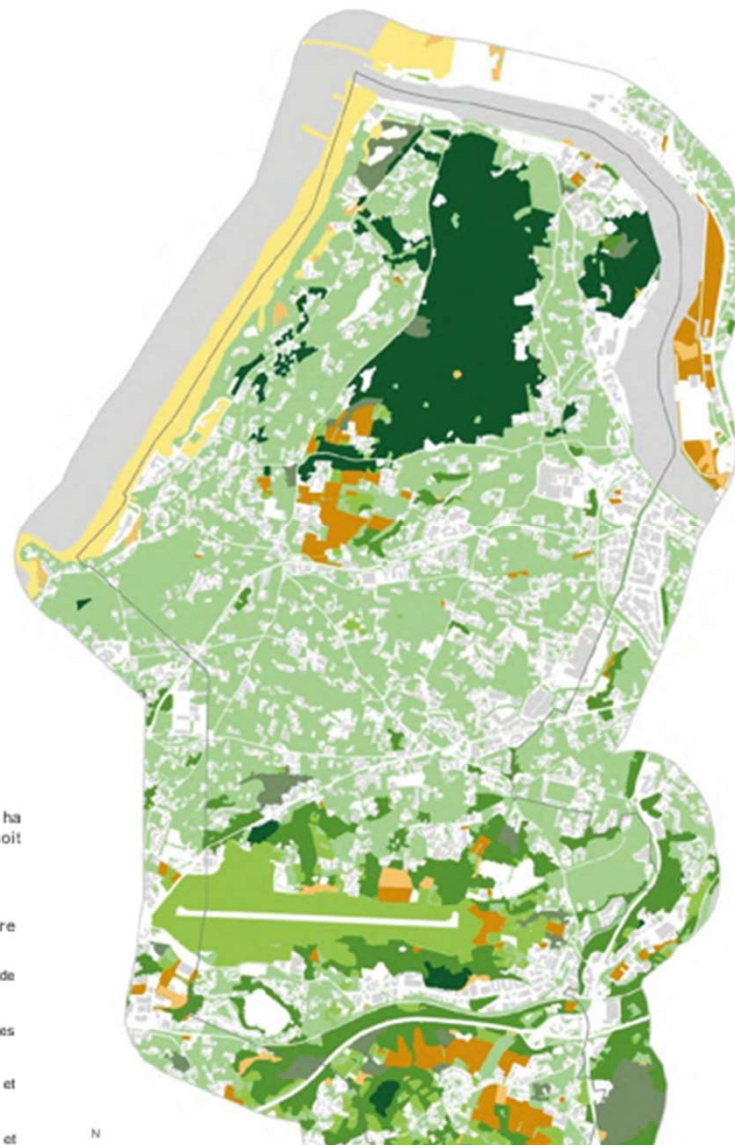
### Légende

- Plages, estrans et dunes
- Landes et broussailles
- Cultures annuelles, vergers, vignobles et friches
- Espaces urbains végétalisés
- Prairies
- Forêts de feuillus
- Forêts mélangées
- Forêts de conifères

Ces milieux représentent 2630 ha (dont 1130ha d'espaces urbains), soit 75% du territoire communal.

Ils peuvent être regroupés en quatre sous-trames:

- **Milieux boisés** (forêts de feuillus, de conifères et mélangées)
- **Milieux ouverts** (prairies et espaces agricoles)
- **Milieux dunaires** (plages, sables et dunes)
- **Nature urbaine** (espaces verts, parcs et



N



Réseau  
Paysage

Nouvelle-Aquitaine

 **ANGLET**

SCHÉMA DIRECTEUR  
DE LA NATURE  
ET DES PAYSAGES  
ANGLOYS

# *Diagnostic de territoire*

## OCCUPATION DES SOLS

Trame verte



Trame bleue



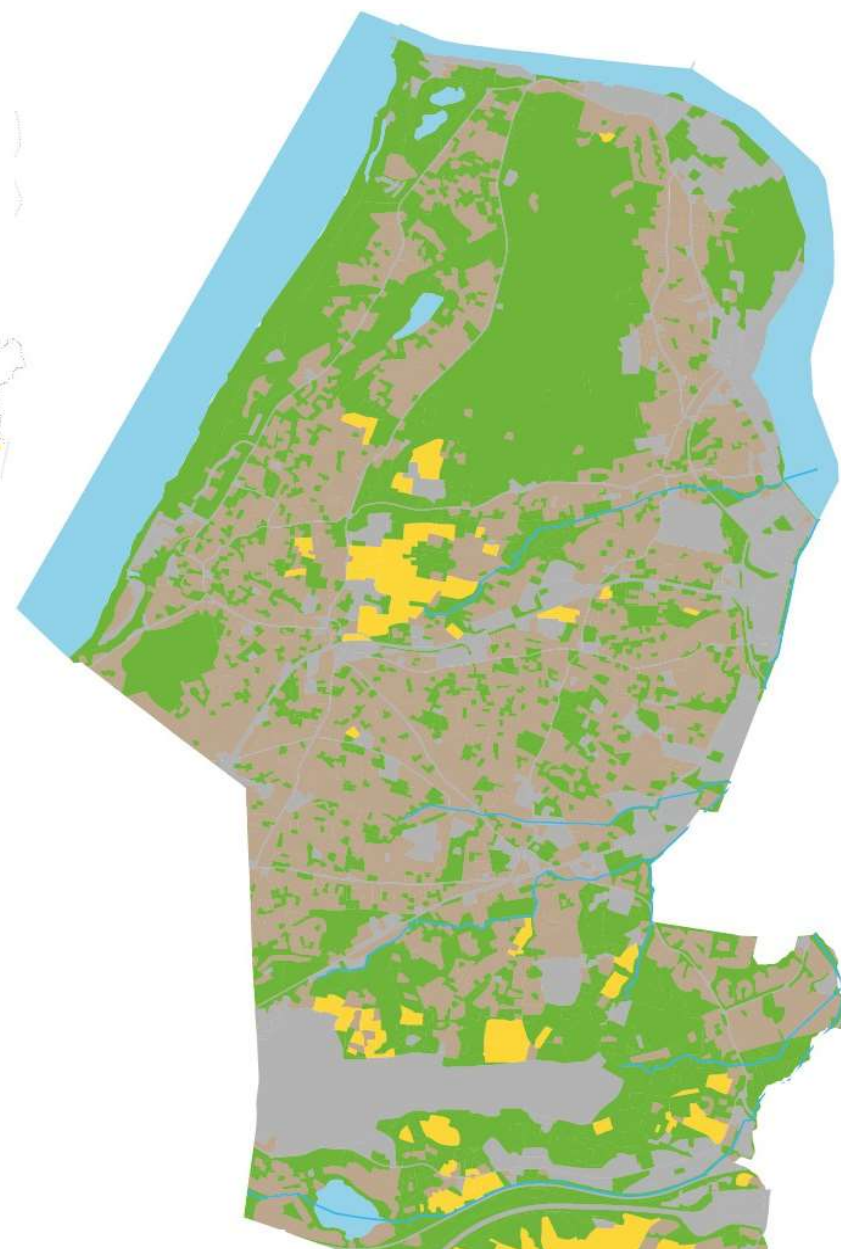
Tissu agricole



Tissu résidentiel



Infrastructures et activités





Réseau  
Paysage  
Nouvelle-Aquitaine

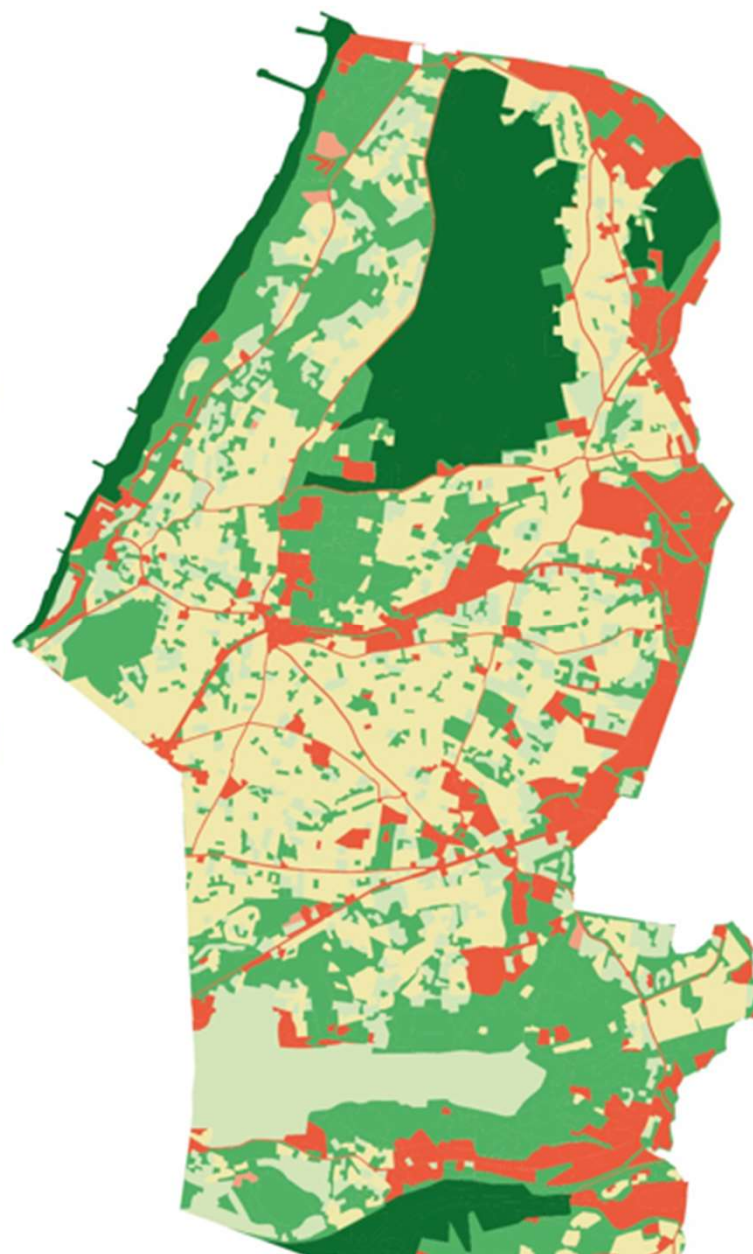
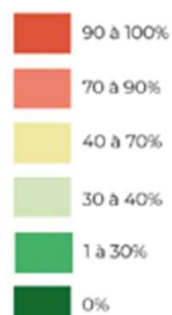
 **ANGLET**

SCHÉMA DIRECTEUR  
DE LA NATURE  
ET DES PAYSAGES  
ANGLOYS

# *Diagnostic de territoire*

DEGRÉ D'IMPERMÉABILISATION

Degré d'imperméabilisation







Réseau  
Paysage  
Nouvelle-Aquitaine

ANGLET

SCHÉMA DIRECTEUR  
DE LA NATURE  
ET DES PAYSAGES  
ANGLOIS

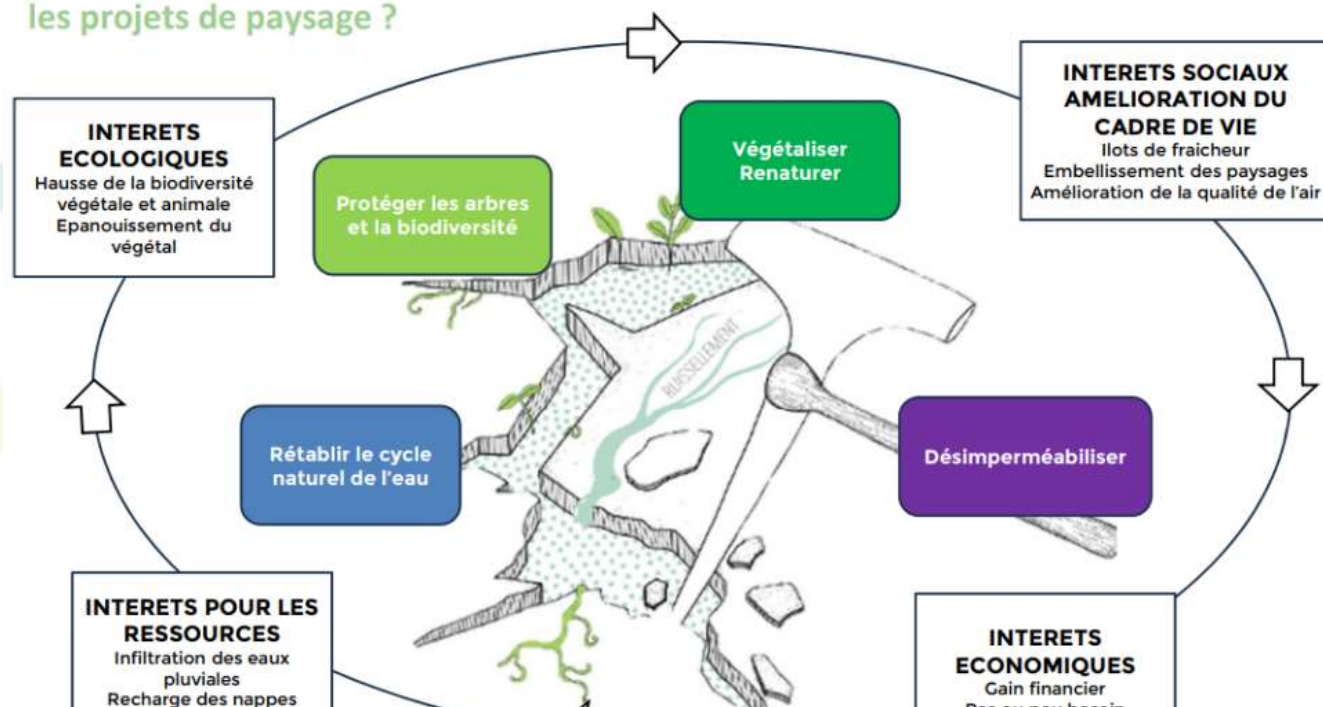
# Diagnostic de territoire

ÉVOLUTION DU CONTEXTE ENVIRONNEMENTAL SUR 10 ANS

- Une évolution à la hausse des températures
- Une évolution des précipitations
- Un déplacement du climat
- Une augmentation du niveau de la mer
- Une baisse annuelle des débits
- Une baisse de la recharge du niveau des nappes

LES SOLUTIONS ET POTENTIELS LEVIERS DE RESILIENCE  
DES VILLES FACE AU CHANGEMENT CLIMATIQUE

Une des clés serait-elle dans la manière de repenser  
les projets de paysage ?



# Points clés du Schéma Directeur

A QUELS ENJEUX REpond LE SDNPA ?

6 enjeux  
Ville résiliente

Biodiversité  
Gestion de l'eau  
Îlot de chaleur urbain  
Cadre de vie  
Connaissance du territoire  
Sensibilisation et formation

		Gravité de 1 à 3	Probabilité de 1 à 3	Risque Risque = gravité x probabilité	Efficacité potentielle des leviers paysagers	Priorisation dans le SDP
Environnementaux	Îlots de chaleurs	●	+++	Elevé	<b>Élevée</b> Solutions vis à vis de ce risque à prioriser dans le cadre des prescriptions paysagères en lien avec les secteurs prioritaires	●
	Aléas liés à la gestion des eaux pluviales	●	+++	Elevé	<b>Élevée</b> Solutions vis à vis de ce risque à prioriser dans le cadre des prescriptions paysagères en lien avec les secteurs prioritaires	●
	Hausse des épisodes climatiques extrêmes	●	+++	Elevé	<b>Élevée</b> Solutions vis à vis de ce risque à prioriser dans le cadre des prescriptions paysagères en lien avec les secteurs prioritaires	●
	Érosion du trait de côte	●	+	Moyen	<b>Faible</b> Solutions vis à vis de ce risque sont déjà identifiées dans le plan d'action SLGRL et principalement orientées par des interventions de lutte active dure, même si des solutions fondées sur la nature sont également réalisées dans le cadre de ce plan.	●
ix activités humaines	Imperméabilisation	●	++	Elevé	<b>Moyen</b> Solutions vis à vis de ce risque sont modérées d'un point de vue paysager mais des prescriptions peuvent être émises et suivies si elles ont un appui politique.	●
	Pollutions liées aux activités industrielles	●	+++	Moyen	<b>Faible</b> Les leviers paysagers sont faiblement efficaces au regard des nuisances identifiées.	●
	Mitage des espaces naturels	●	+++	Elevé	<b>Moyen</b> Solutions vis à vis de ce risque sont modérées d'un point de vue paysager mais des prescriptions peuvent être émises et suivies si	●



Réseau  
Paysage  
Nouvelle-Aquitaine





SCHÉMA DIRECTEUR  
DE LA NATURE  
ET DES PAYSAGES  
ANGLOYS











# Points clés du Schéma Directeur

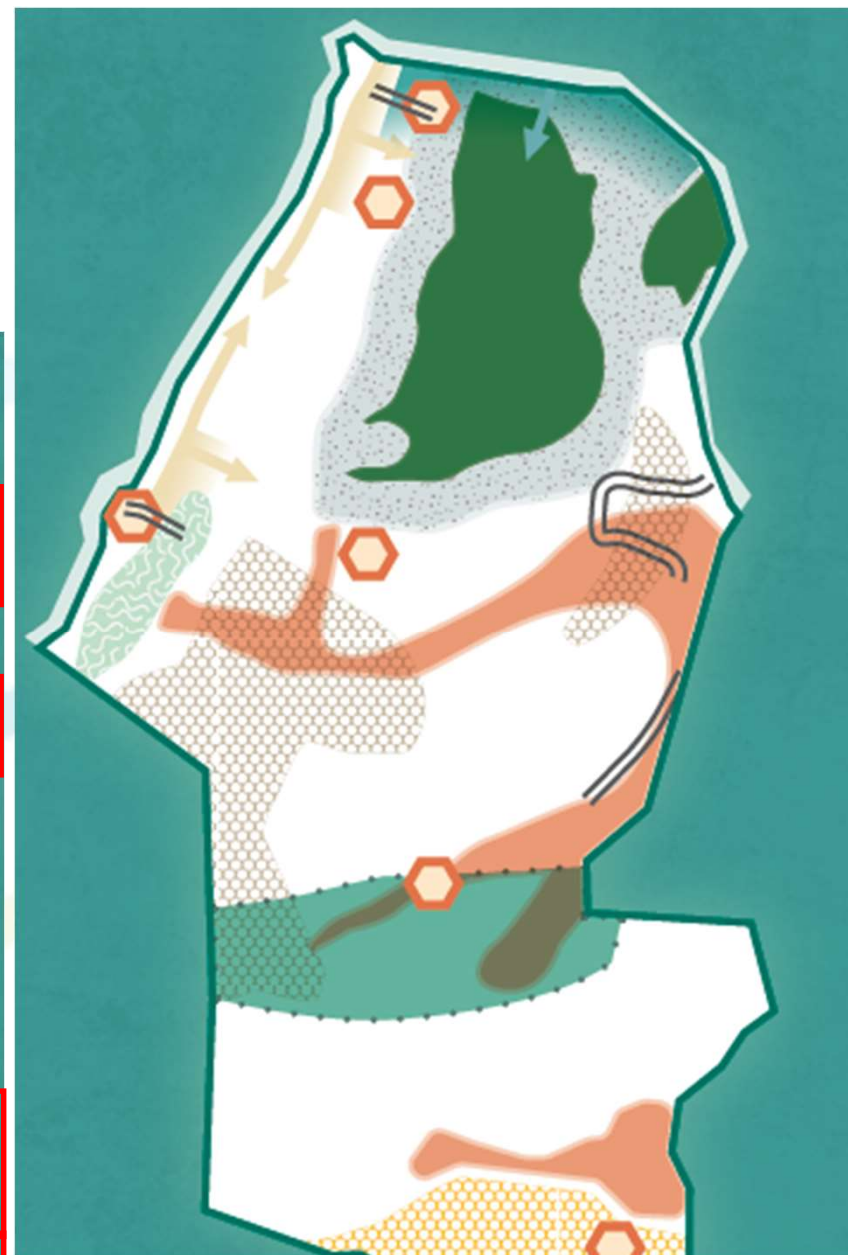
CARTE DE SYNTHÈSE DES ACTIONS

## MAINTENIR ET AMÉLIORER LE CADRE DE VIE

-  Rafraîchir la ville par le végétal et améliorer le confort thermique pour les piétons et cyclistes, en mettant à profit les éléments de la trame verte et bleue
-  Offrir une surface d'espaces verts suffisante pour le nombre d'habitants

## VALORISER ET PRÉSERVER LE PAYSAGE IDENTITAIRE ANGLOIS

-  Pérenniser et développer le patrimoine arboré public et privé
-  Améliorer les connaissances écologiques sur les cours d'eaux et zones humides de la Ville et les valoriser
-  Pérenniser les espaces agricoles, témoins de l'histoire de la Ville
-  Sensibiliser les citoyens aux pratiques écologiques d'aménagement et d'entretien des espaces verts
-  Renforcer la cohérence paysagère et diffuser l'ambiance littorale naturelle vers l'arrière-dune
-  Diffuser et valoriser l'ambiance fluviale de l'Adour
-  Diffuser l'ambiance forestière dans le tissu urbain et améliorer les accès à la forêt du Pignada et au bois du Lazaret
-  Préserver et valoriser les espaces boisés résiduels et les zones humides
-  Améliorer l'encadrement des aménagements sur les nouvelles opérations pour favoriser la qualité paysagère et limiter l'imperméabilisation
-  Adoucir la transition entre unités







Réseau  
Paysage

Nouvelle-Aquitaine

ANGLET

SCHÉMA DIRECTEUR  
DE LA NATURE  
ET DES PAYSAGES  
ANGLOYS

# Points clés du Schéma Directeur

## LA PERMÉABILITÉ DES SOLS

Cadre de vie

Ilôt de fraîcheur

Biodiversité



Fertilité des  
sols

Infiltration  
Prévention  
des  
inondations



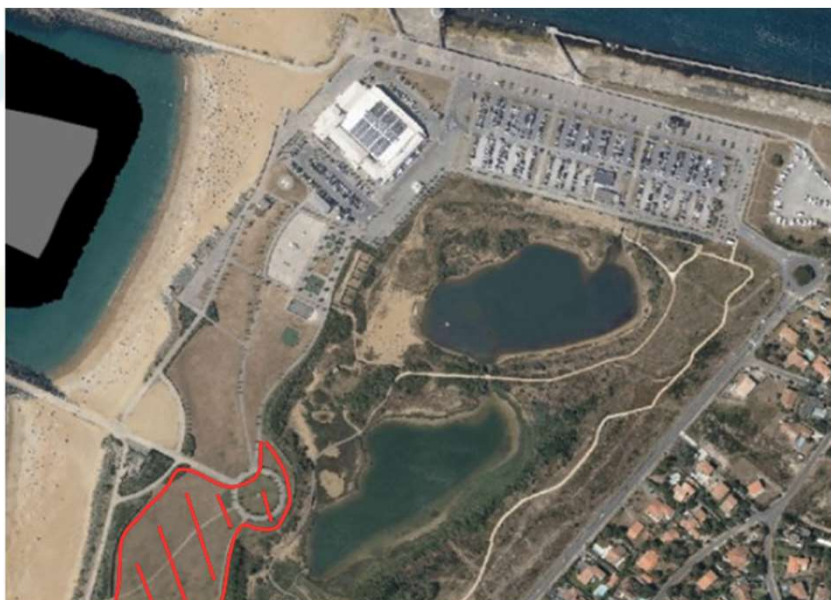
## *Mise en Œuvre déjà initiée sur le territoire*

Anglet réalise déjà ces actions et le Schéma Directeur de la Nature et des Paysages les encadre et les structure jusqu'à l'horizon 2034

### Végétaliser / Renaturer

#### ACTIONS DÉJÀ MENEES OU EN COURS :

Renaturation d'un espace vert (limite parc écologique Izadia – espace vert des cavaliers)







Réseau  
Paysage

Nouvelle-Aquitaine

ANGLET

SCHÉMA DIRECTEUR

DE LA NATURE

ET DES PAYSAGES

ANGLOYS

# Mise en Œuvre déjà initiée sur le territoire



## Végétaliser / Renaturer

### ACTIONS DÉJÀ MENEES OU EN COURS :

Renaturation de l'école Evariste Galois





Réseau  
Paysage

Nouvelle-Aquitaine

 **ANGLET**

**SCHÉMA DIRECTEUR  
DE LA NATURE  
ET DES PAYSAGES  
ANGLOYS**

## *Mise en Œuvre déjà initiée sur le territoire*

### **Végétaliser / Renaturer**

#### **ACTIONS DÉJÀ MENEES OU EN COURS :**

Renaturation de l'école Evariste Galois







Réseau  
Paysage

Nouvelle-Aquitaine

ANGLET

SCHÉMA DIRECTEUR  
DE LA NATURE  
ET DES PAYSAGES  
ANGLOYS

# Mise en Œuvre déjà initiée sur le territoire



**Végétaliser / Renaturer**

**ACTIONS DÉJÀ MENEES OU EN COURS :**

Renaturation de l'école Evariste Galois







Réseau  
Paysage

Nouvelle-Aquitaine

ANGLET

SCHÉMA DIRECTEUR  
DE LA NATURE  
ET DES PAYSAGES  
ANGLOYS

## Mise en Œuvre déjà initiée sur le territoire



Végétaliser / Renaturer

**ACTIONS DÉJÀ MENEES OU EN COURS :**

Renaturation de l'école Evariste Galois







Réseau  
Paysage

Nouvelle-Aquitaine

 **ANGLET**

SCHÉMA DIRECTEUR

DE LA NATURE

ET DES PAYSAGES

ANGLOIS

# Mise en Œuvre déjà initiée sur le territoire



## Désimperméabiliser

### ACTIONS DÉJÀ MENEES OU EN COURS :

Etude de désimperméabilisation du parking de La Barre

Désimperméabilisation du parking de la Madrague

Désimperméabilisation Place Lamothe

**Désimperméabilisation de l'esplanade des Gascons**

Désimperméabilisation du parking d'El Hogar

## Esplanade des Gascons







Réseau  
Paysage

Nouvelle-Aquitaine

ANGLET

SCHÉMA DIRECTEUR  
DE LA NATURE  
ET DES PAYSAGES  
ANGLOYS

## *Mise en Œuvre déjà initiée sur le territoire*

### Esplanade des Gascons







Réseau  
Paysage

Nouvelle-Aquitaine

ANGLET

SCHÉMA DIRECTEUR  
DE LA NATURE  
ET DES PAYSAGES  
ANGLOYS

## *Mise en Œuvre déjà initiée sur le territoire*

### Esplanade des Gascons





Réseau  
Paysage

Nouvelle-Aquitaine

 **ANGLET**

SCHÉMA DIRECTEUR

DE LA NATURE

ET DES PAYSAGES

ANGLOYS

## Mise en Œuvre déjà initiée sur le territoire

### Désimperméabiliser

#### ACTIONS DÉJÀ MENEES OU EN COURS :

Etude de désimperméabilisation du parking de La Barre

Désimperméabilisation du parking de la Madrague

Désimperméabilisation Place Lamothe

Désimperméabilisation de l'esplanade des Gascons

**Désimperméabilisation du parking d'El Hogar**

#### Parking Complexe Sportif El Hogar







Réseau  
Paysage

Nouvelle-Aquitaine

 **ANGLET**

**SCHÉMA DIRECTEUR  
DE LA NATURE  
ET DES PAYSAGES  
ANGLOYS**

## *Mise en Œuvre déjà initiée sur le territoire*



### Rétablir le cycle naturel de l'eau

#### **ACTIONS DÉJÀ MENEES OU EN COURS :**

Etude centre-ville : projet de renaturation des cours d'eau et stockage des EP





Réseau  
Paysage

Nouvelle-Aquitaine

 **ANGLET**

SCHÉMA DIRECTEUR

DE LA NATURE

ET DES PAYSAGES

ANGLOYS

## *Poursuite de la Démarche*

### **Réaliser un Atlas de la Biodiversité Communale**

**ACTION DU SDP : 13**



**Fin 2024 : Lancement**

**2025: Réalisation (focus zones humides)**

**2026 : Plan d'actions**

### **Développer le végétal en ville et créer des espaces de respiration**

**ACTION DU SDP : 4**



**2025 : Etablissement d'une Stratégie de Désimperméabilisation sur l'ensemble du territoire**

## *Partenaires potentiels*

### **Réaliser un Atlas de la Biodiversité Communale**

#### **ACTION DU SDP : 13**

**Démarche participative : associations, citoyens**

**Soutien technique et financier :**



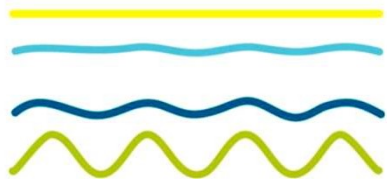
### **Développer le végétal en ville et créer des espaces de respiration**

#### **ACTION DU SDP : 4**

**Soutien technique et financier:**







Réseau  
Paysage  
Nouvelle-Aquitaine

# Le Réseau Paysage Nouvelle-Aquitaine

## SCHÉMA DIRECTEUR DE LA NATURE ET DES PAYSAGES

ANGLOYS  
Pyrénées-Atlantiques

11 octobre 2024