

La création de l'observatoire photographique du paysage des Pyrénées-Atlantiques



Renaud Barrès – directeur – C.A.U.E des Pyrénées-Atlantiques – Journée Réseau Paysage N-A - 11/X/24



Bures
Section B.
Dite de Langley.
En Vue Feuille.
par Anville.
Echelle de 1000



DE

COMMUNE

Maucor

Quartier de
de Rammoult

Quartier de
de Canabec

Quartier de
de la Camire

Quartier de
de Lantoures

Quartier de
de Langley

Feuille.

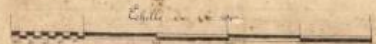
DE

Section

C.

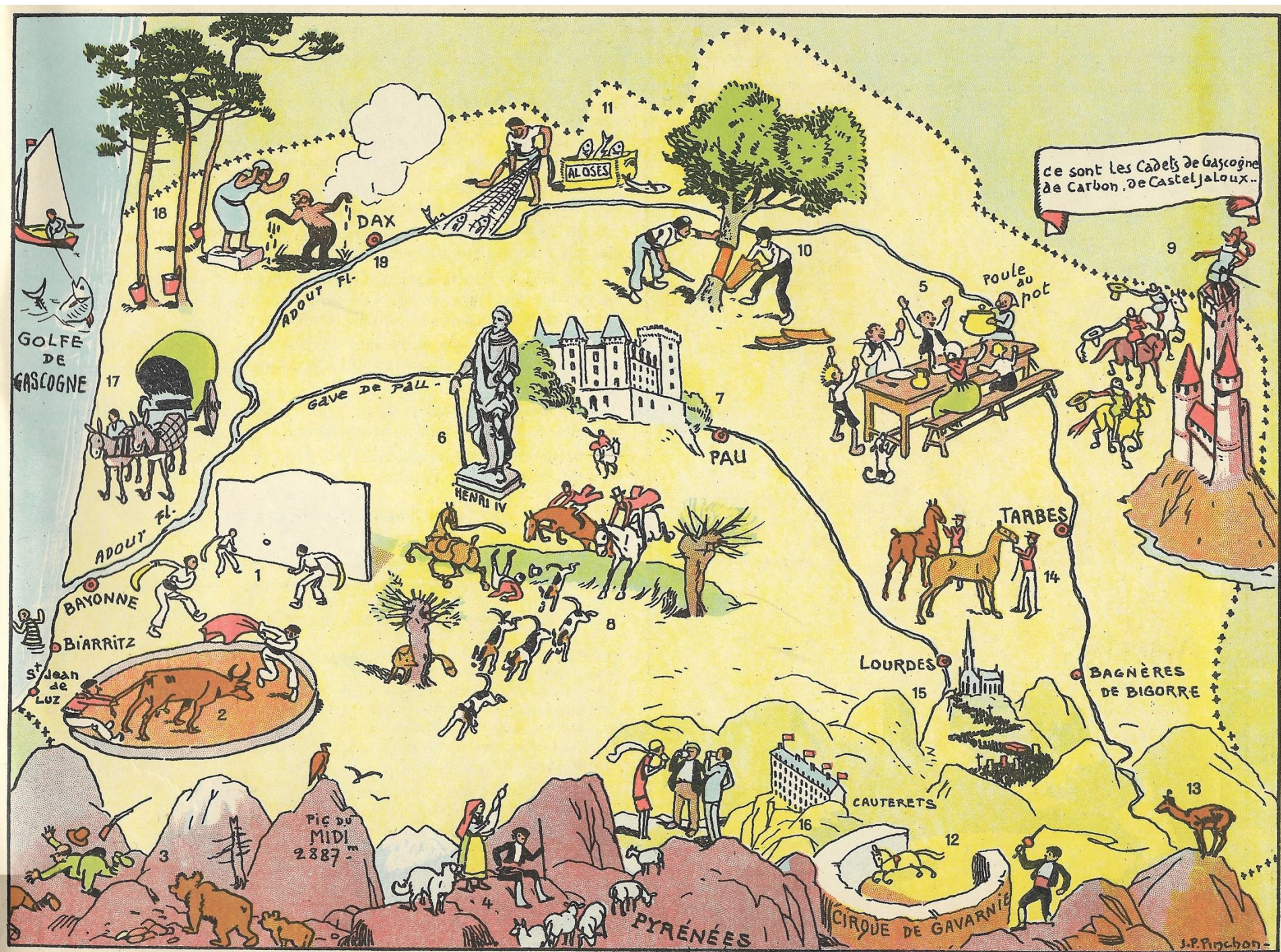
E.

COMMUNE



Section A. 2^{me} Feuille

Sⁿ D.



Anne de Mondenard

La Mission héliographique

Cinq photographes
parcourent la France en 1851

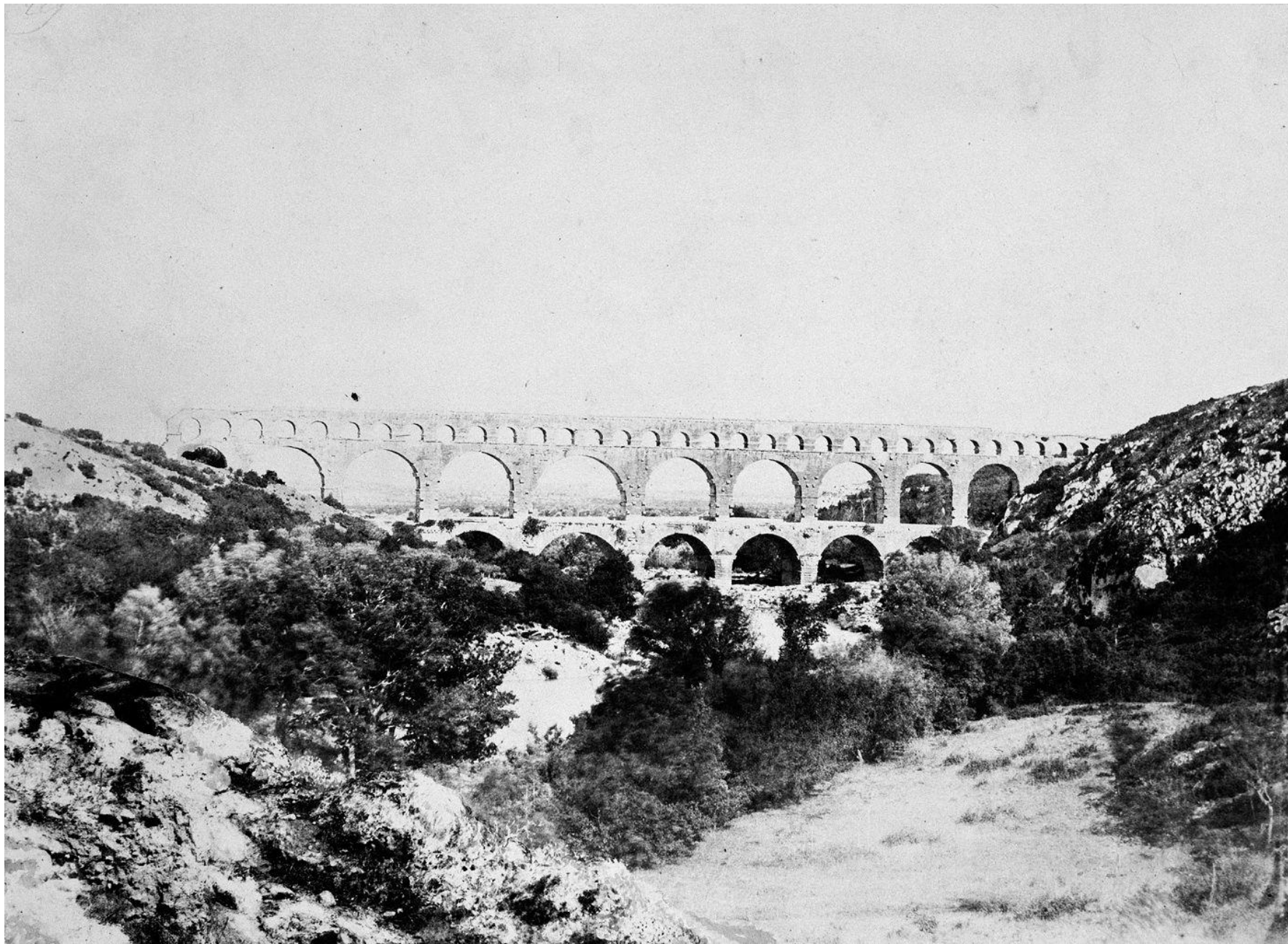




Photographe : Le Gray - 1851



Photographe : Pablo Debat



Photographie : Badus - 1851

Ossau 1920

Collection du musée
départemental
Albert-Kahn

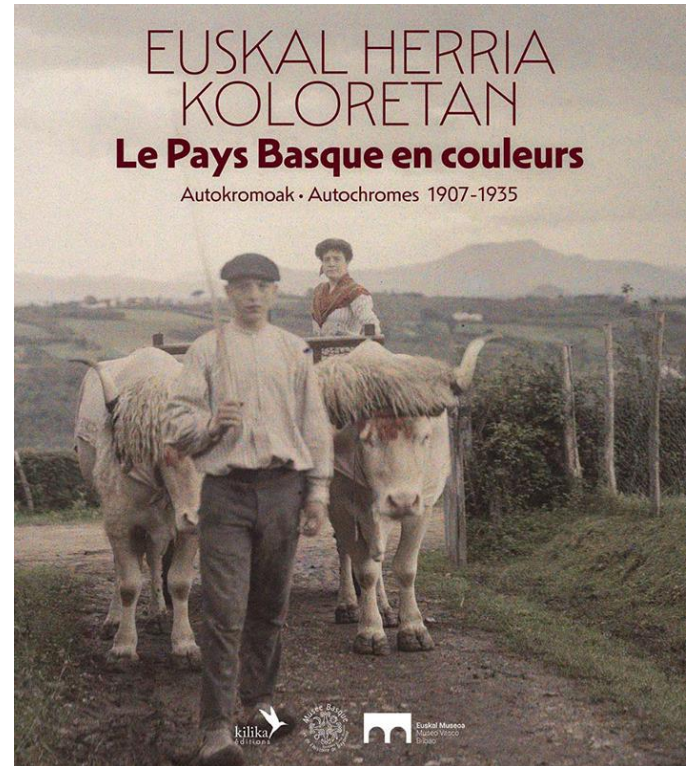


cairn



EUSKAL HERRIA KOLORETAN Le Pays Basque en couleurs

Autokromoak · Autochromes 1907-1935



Archives de la planète Albert Kahn 1909-1931



J.-F. GRAVIER

PARIS

ET

LE DÉSERT
FRANÇAIS

1947

1963

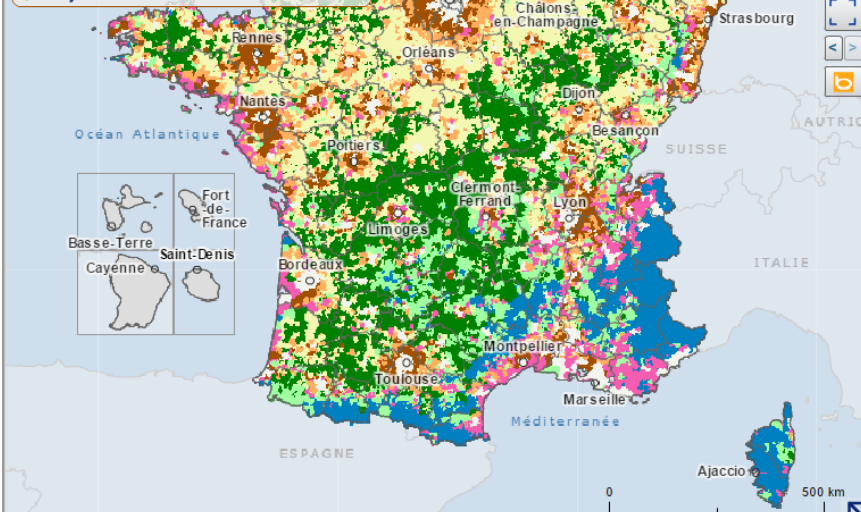
DATAR

1 - typologie des campagnes

Ajouter un autre indicateur...

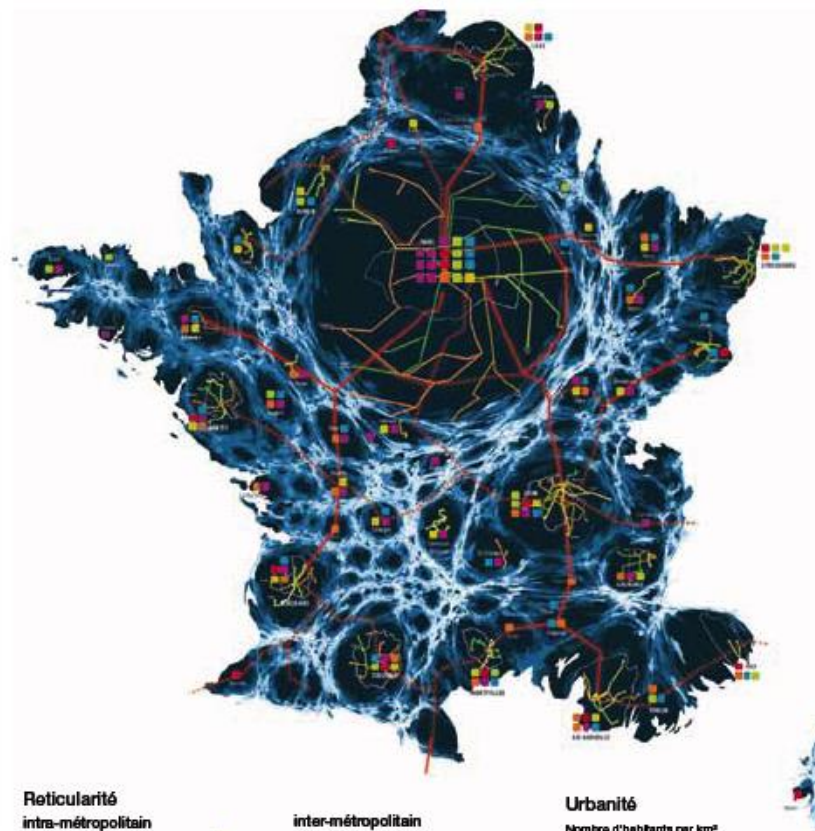
- 1
- campagne dynamique proche des villes
 - campagne diffuse proche des villes
 - campagne des villes à forte économie présentielle
 - campagne agricole et industrielle
 - campagne vieille à forte économie présentielle
 - campagne vieille à économie présentielle et touristique
 - campagne vieille à très fort éloignement des services
 - hors champ
 - N/A

options



© Géoclip 2015 - IGN GéoFla

Agrandir



Reticularité intra-métropolitaine

Ligne de transport en commun en site propre (métro, tramways, RER)



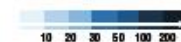
inter-métropolitain

Ligne à grande vitesse

— existante ou cours de réalisation
- - - en projet (tracé indicatif)

Urbanité

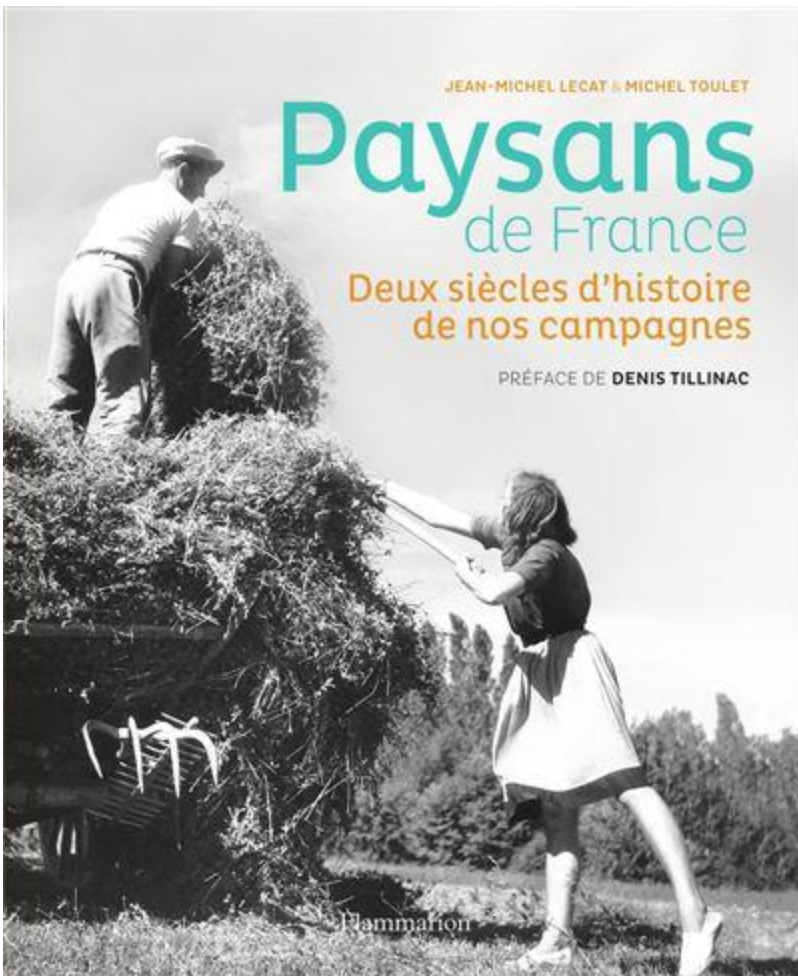
Nombre d'habitants par km² (supprimé par commune en 2009)



Nombre d'habitants (la surface des communes est proportionnelle à la population qu'elles portaient en 2009)

Fonctions métropolitaines

À l'échelle de l'agglomération



Serge de Sazo - Getty





La manifestation dans les rues de Saint-Étienne lors de la journée nationale CGT le 18 octobre 1980. Photo d'archives La Tribune-Le Progrès



PAYSAGES PHOTOGRAPHIES



1984-1998
200 000 clichés
2000 retenus



François Hers, Christian Milovanoff, Christian Gobeli, Gilbert Fastenaekens, Holger Trülzsch, François Despatin, Sophie Ristelhuebert, Bernard Latarget, Tom Drahos, Robert Doisneau, Pierre de Fenoyl, Raymond Depardon, Albert Giordan, Gabriele Basilico, Paris 1984.
Photographie Mission Photographique de la DATAR DR.



Série « La ferme du Garet » (Villefranche-sur-Saône), Mission Photographique de la DATAR, 1984 – © Raymond Depardon / Magnum Photos.



© Robert Doisneau / Série *banlieue d'aujourd'hui*, dans les banlieues et les villes nouvelles de la région parisienne / Mission photographique de la Datar

Michel Barnier dans le Pilat et Laurent Blanc dans le derby : l'actu de septembre 1994

Le Progrès - 28 sept. 2024 à 12:00 | mis à jour le 29 sept. 2024 à 12:57 - Temps de lecture : 1 min



10 / 28

Le 15 septembre, on inaugure le nouveau siège du Parc du Pilat à Pélussin. Photo archives Yves Flammin

itinéraires photographiques

Méthode de l'Observatoire photographique du paysage

Observatoire photographique du paysage © Julien Chavrier

Ressources, territoires et habitats

Énergie et climat

Prévention des risques

Développement durable

Infrastructures, transports et mer

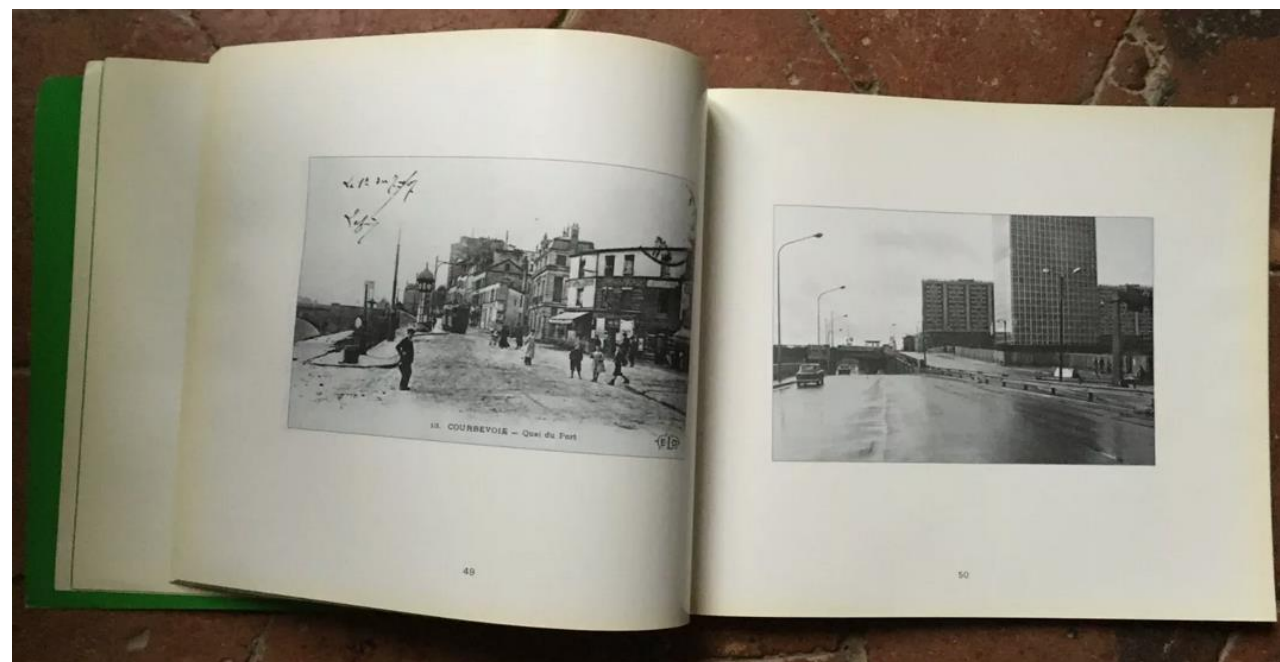
Présent pour l'avenir

Ministère de l'écologie, de l'énergie, du Développement durable et de l'aménagement du territoire

www.developpement-durable.gouv.fr



Alain Blondel 1972



UN SIÈCLE PASSE

39 photos-constats par Alain Blondel et Laurent Sully Jaulmes



1910



1970



1990



11. CHARENTON
Carrefour des rues de Saint-Maurice, des Épinettes et des Epinettes
C. 31.

4. Charenton-le-Pont
Avenue de Saint-Maurice, vers 1950
Avenue du Maréchal-de-Lattre-de-Tassigny, septembre 1971
Avenue du Maréchal-de-Lattre-de-Tassigny, janvier 1992



407. IVRY — Quai d'Ivry



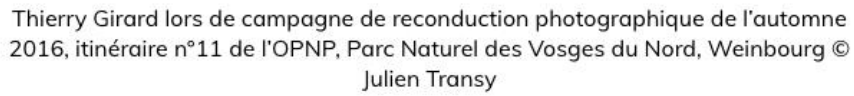
21. Ivry-sur-Seine
Quai d'Ivry, vers 1950
Quai Maréchal-de-Lattre-de-Tassigny, septembre 1971
Quai Maréchal-de-Lattre-de-Tassigny, janvier 1992



46. LA GARENNE-COLOMBES — La Colonne



26. La Garenne-Colombes
Rue Voltaire et rue d'Alsace, vers 1950
Rue Voltaire et rue d'Alsace, septembre 1971
Rue Voltaire et rue d'Alsace, janvier 1992





présentation de l'observatoire photographique participatif des paysages du PNR par Claude Bellime photographe et Florence Leplé

ITINERAIRE N° 01 : « Parc naturel régional du Pilat »

Partenaire : Parc naturel régional du Pilat.

Photographe initial : Sophie RISTELHUEBER – Re-photographies : Michel FROPIER.

Cet itinéraire a été mis en place en 1992.

Série photographique du point de vue n°31 - CHAVANAY – Rebord du Piémont.



01 0031 01 – avril 1993 – Sophie RISTELHUEBER



01 0031 03 – avril 1996 – Michel FROPIER



01 0031 04 – avril 1997 – Michel FROPIER



01 0031 05 – 1998 – Michel FROPIER



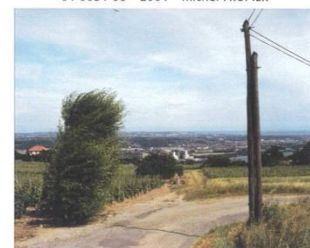
01 0031 06 – 1999 – Michel FROPIER



01 0031 08 – 2001 – Michel FROPIER



01 0031 10 – 2003 – Michel FROPIER



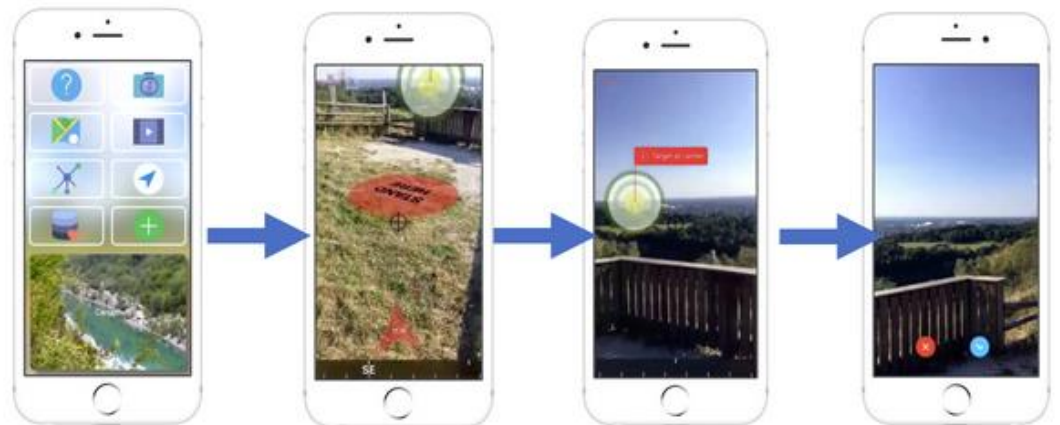
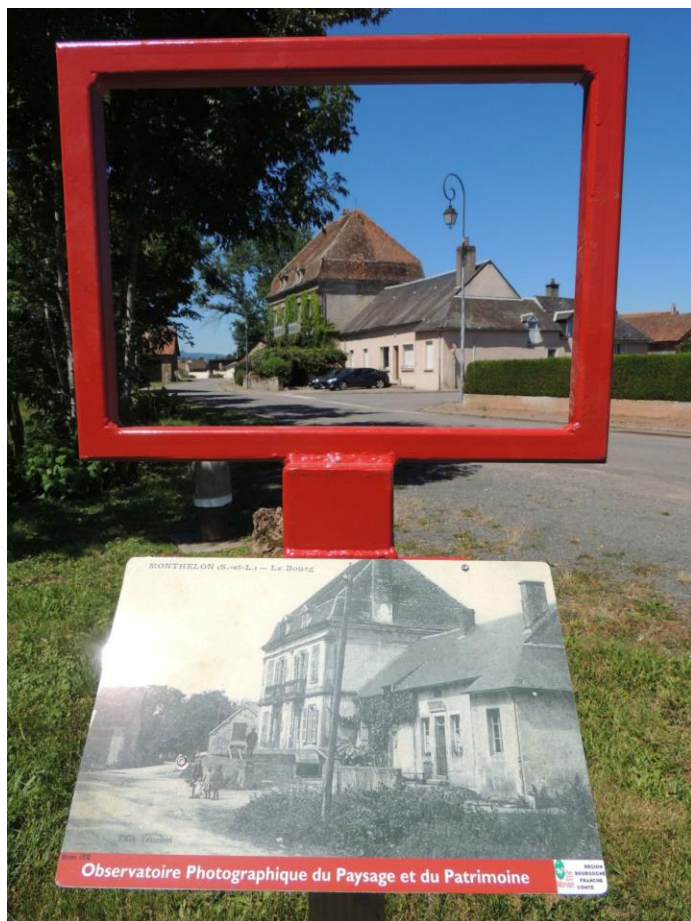
01 0031 12 – 2005 – Michel FROPIER



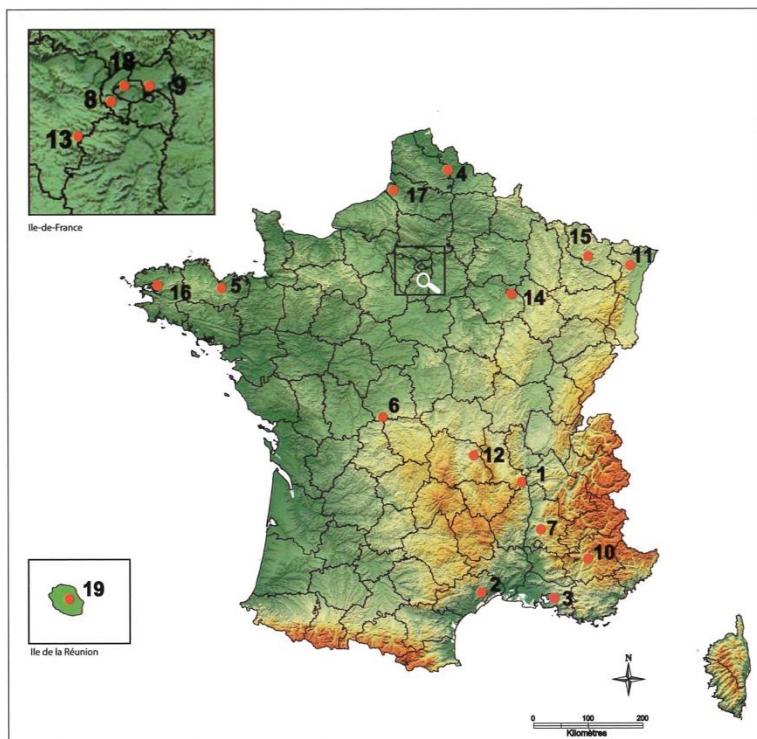
Saint-Maurice-de-Ventalon (Lozère) en 2014 *Item 5 of 6*



... Et en 2017. *Item 6 of 6*



Le parc naturel régional des Causses du Quercy dispose d'un observatoire photographique du paysage participatif : les campagnes de reconduction sont menées par les habitants via l'application Capture ton Paysage.



Réalisation LADYSS - CNRS - Fond de carte © IGN - GEOFLA et BD ALTI

- | | |
|---------------------------------------|--|
| 01 Parc naturel régional du Pilat | 11 Parc naturel régional des Vosges du Nord |
| 02 Département de l'Hérault | 12 Parc naturel régional du Livradois-Forez |
| 03 Plateau de l'Arbois | 13 Parc naturel régional de la Haute Vallée de Chevreuse |
| 04 Région du Nord - Pas de Calais | 14 Parc naturel régional de la Forêt d'Orient |
| 05 Côtes d'Armor | 15 Friches industrielles de Lorraine |
| 06 Canton de Saint-Benoit-du-Sault | 16 Parc naturel régional d'Armorique |
| 07 Environs de Valence | 17 Picardie maritime |
| 08 Hauts de Seine | 18 Banlieue de Paris |
| 09 Ville de Montreuil | 19 Île de la Réunion |
| 10 Vallées des Duyes et de la Bléonne | |

Objectif paysages

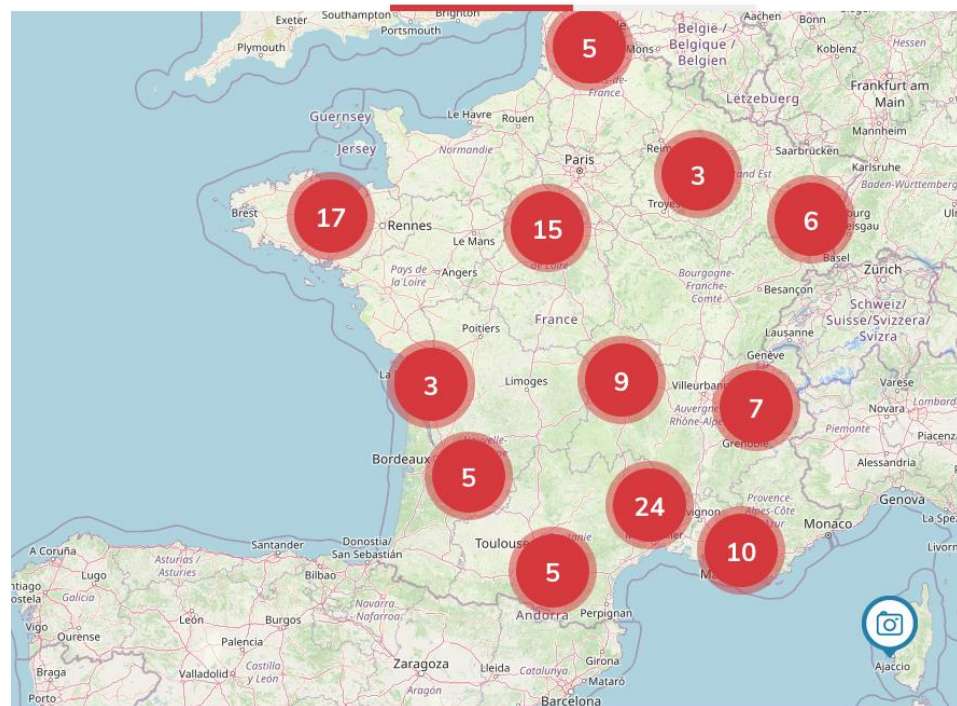
Des professionnels
qui vous
accompagnent

Les rendez-vous
du
paysage

Actualités

Ressources

Créer



Métropole (110)

Guadeloupe (1)

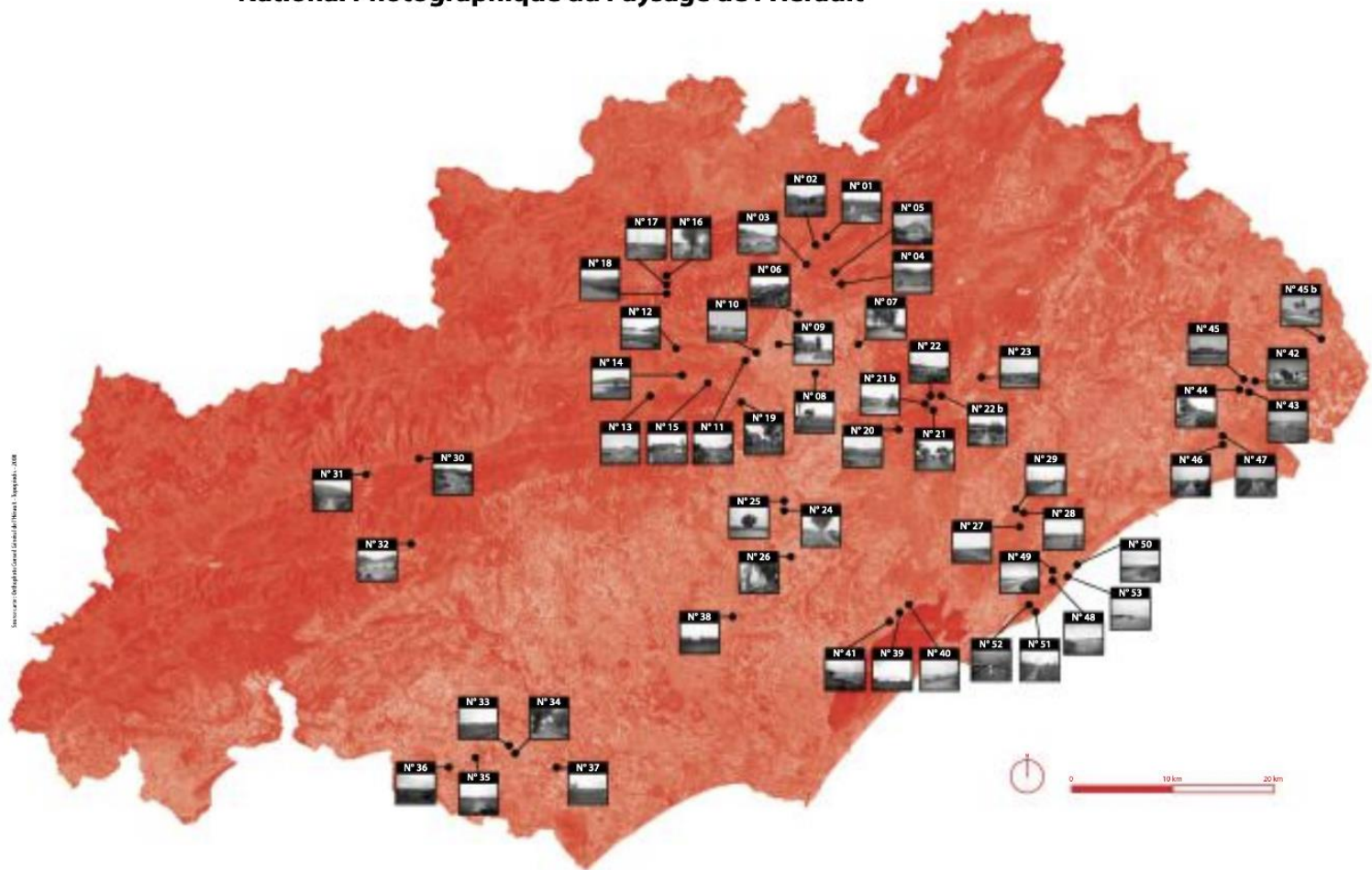
Guyane (2)

La Réunion (1)

Martinique (1)

RAYMOND DEPARDON & le CAUE 34

Tous les points de vue de l'Observatoire
National Photographique du Paysage de l'Hérault



RAYMOND DEPARDON & le CAUE 34

«Regards
sur l'Hérault»
1992 > 2012



OBSERVATOIRE NATIONAL PHOTOGRAPHIQUE DU PAYSAGE
• HÉRAULT •

Exposition conçue et réalisée par le
Conseil d'Architecture, d'Urbanisme et de l'Environnement de l'Hérault
avec le soutien de la
Direction Régionale des Affaires Culturelles Languedoc-Roussillon



LE GRAND PAYSAGE

Route de Saint-André-de-Sangonis
L'usage traditionnel du moulin à vent de ses vignes est plus associé à la production commerciale et au passage de l'autoroute 750, la publicité se fait de plus en plus envahissante. Vingt-trois regards dans ce cadre paysager éternel, quel héritage ne connaît pas ce moulin ? Symbole, symbole de nos paysages éternels, il démontre ce que pourrait être, à des centaines d'autres endroits, quand la filière graine



OBSERVATOIRE NATIONAL PHOTOGRAPHIQUE DU PAYSAGE
• HÉRAULT •
1992 > 2012

Exposition conçue et réalisée par le CAUE de l'Hérault - 2013

07



LE GRAND PAYSAGE

Lieux de vie en continuelle évolution,
reflets des activités des hommes...

Que l'on soit élu, aménageur, professionnel ou simple habitant, nos interventions sur les paysages ont un impact sur la qualité de notre cadre de vie quotidien, sur un plan fonctionnel comme sur celui, plus subjectif, de notre sensibilité. Mais cet impact peut transformer irréversiblement certains des éléments fondamentaux d'un patrimoine dont nous avons hérité et que nous allons transmettre, reflet de nos cultures, de nos préoccupations, de notre technicité, de notre pensée. Au-delà de la perception immédiate d'un paysage, c'est sur son devenir lointain qu'il faut s'interroger. Le paysage est un témoin qui permet d'évaluer la capacité des hommes à bien ou mal gérer ce capital.



Montady : l'étang et le village

Partiellement asséché, cet étang fut asséché au 19^e siècle à des fins agricoles. Des canaux de drainage disposés en étoile évacuent l'eau vers le centre où elle est collectée et, de là, évacuée par un aqueduc souterrain vers les étangs. Aujourd'hui ce site est classé.



OBSERVATOIRE NATIONAL PHOTOGRAPHIQUE DU PAYSAGE
• HÉRAULT •
1992 > 2012

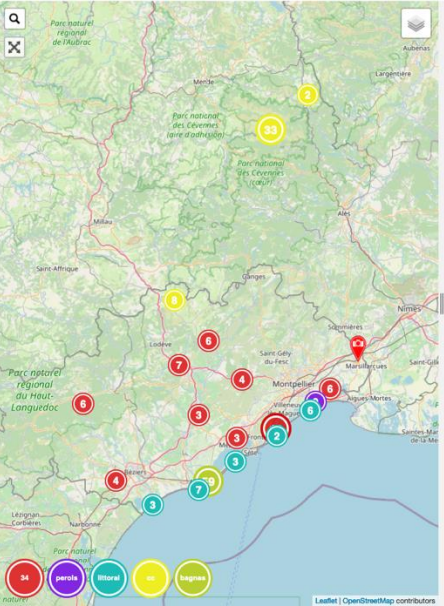
Exposition conçue et réalisée par le CAUE de l'Hérault - 2013

05

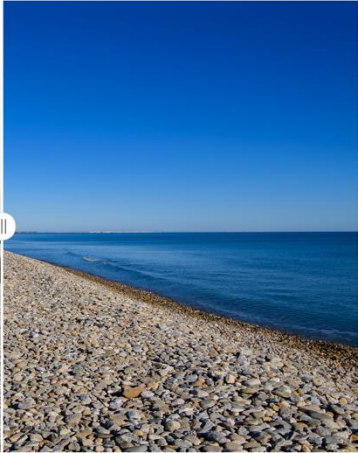




**L'OBSERVATOIRE PHOTOGRAPHIQUE NATIONAL DU
PAYSAGE A 30 ANS !**



1992



2023

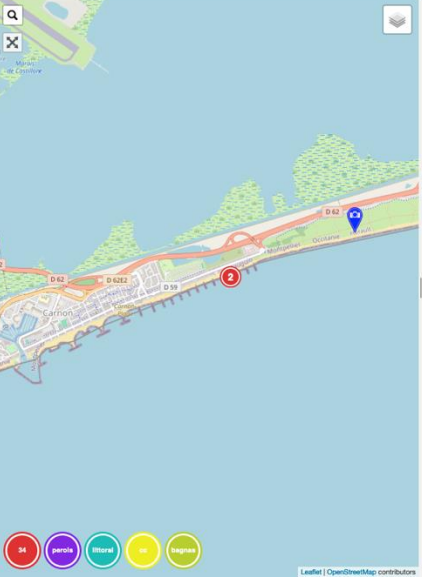


1992



2023





2018



2024

2018



2024



2018



2020

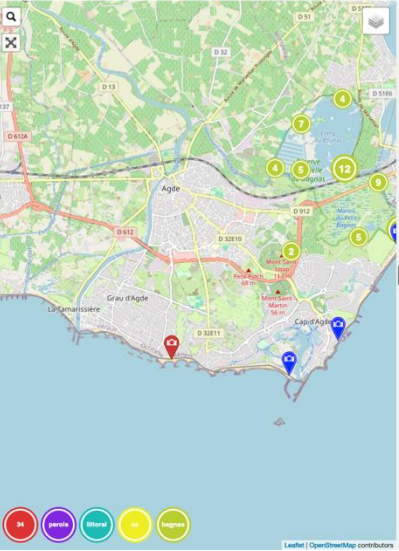


2022



2024





2018



2024



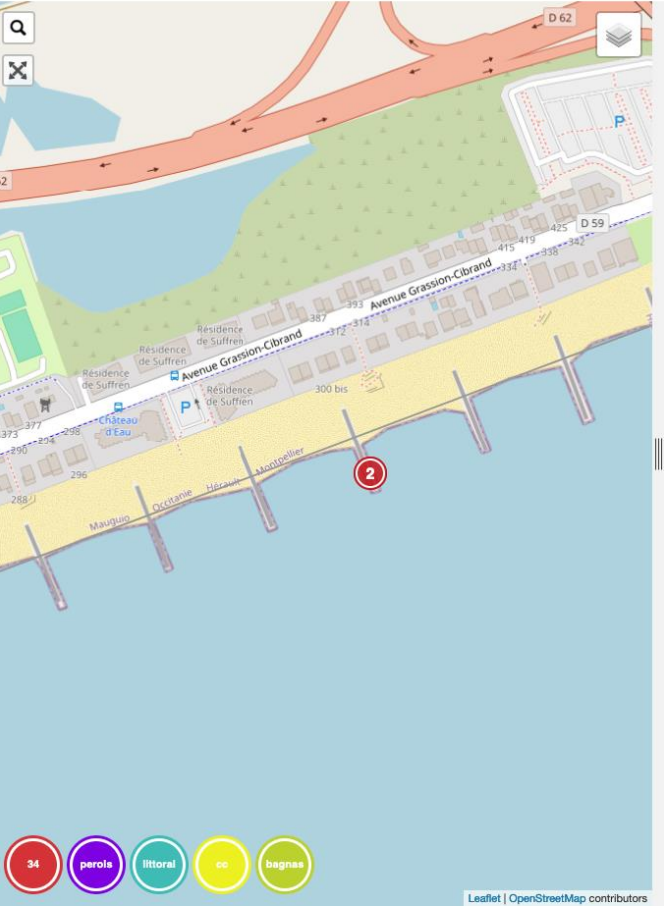
2018



2024



Observatoire Photographique de l'Hérault



1998



© 1998 Frédéric Hébraud - CAUE 34

2023



© 2023 Olivier Mas - CAUE34

1992



© 1992 Raymond Depardon

2023



© 2023 Olivier Mas - CAUE 34

1993



© 1993 Raymond DEPARDON

2023



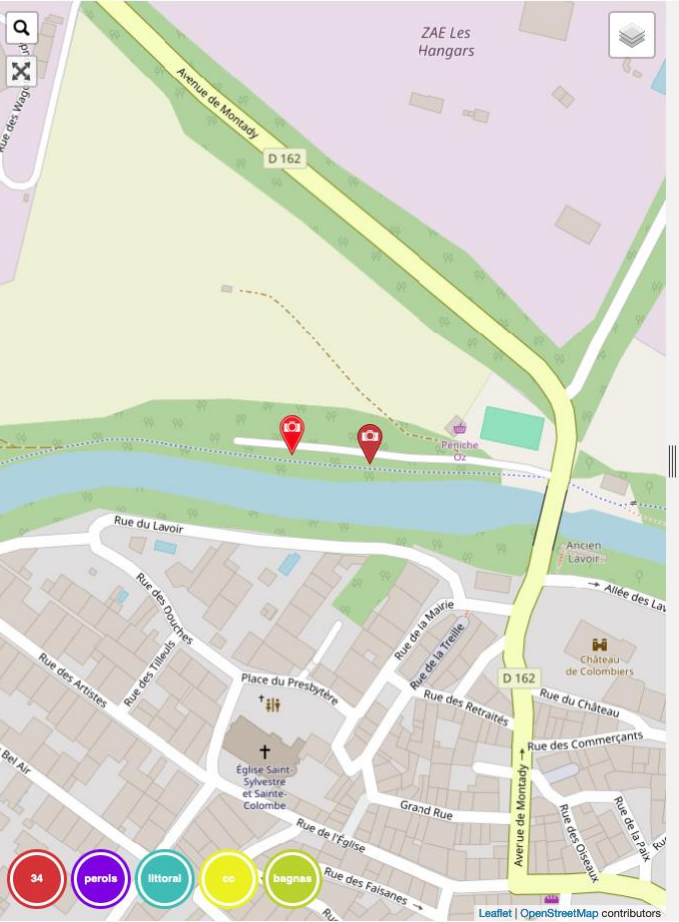
© 2023 Olivier Mas - CAUE 34



© 1992 Raymond DEPARDON



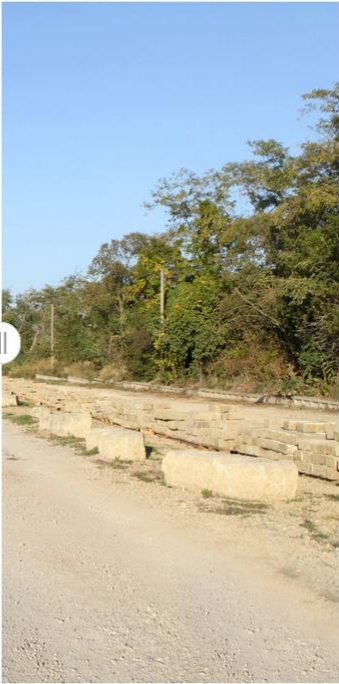
© 2023 Olivier Mas - CAUE34



2012



2015



2012



© 2012 Frédéric Hébraud - CAUE 34

2015



© 2015 Frédéric Hébraud - CAUE 34

2012



© 2012 Frédéric Hébraud - CAUE 34

2016



© 2016 Frédéric Hébraud - CAUE 34

2023



© 2023 Olivier Mas - CAUE 34

2014



© 2014 Frédéric Hébraud - CAUE 34

2023

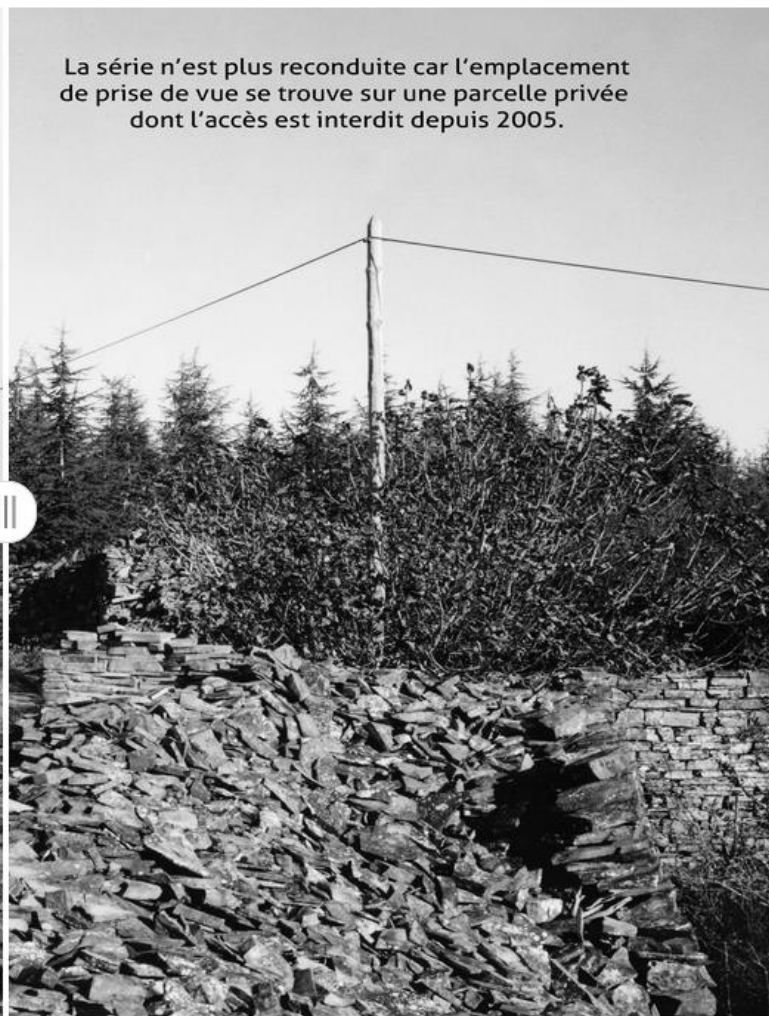


© 2023 Olivier Mas - CAUE 34

1992



2004

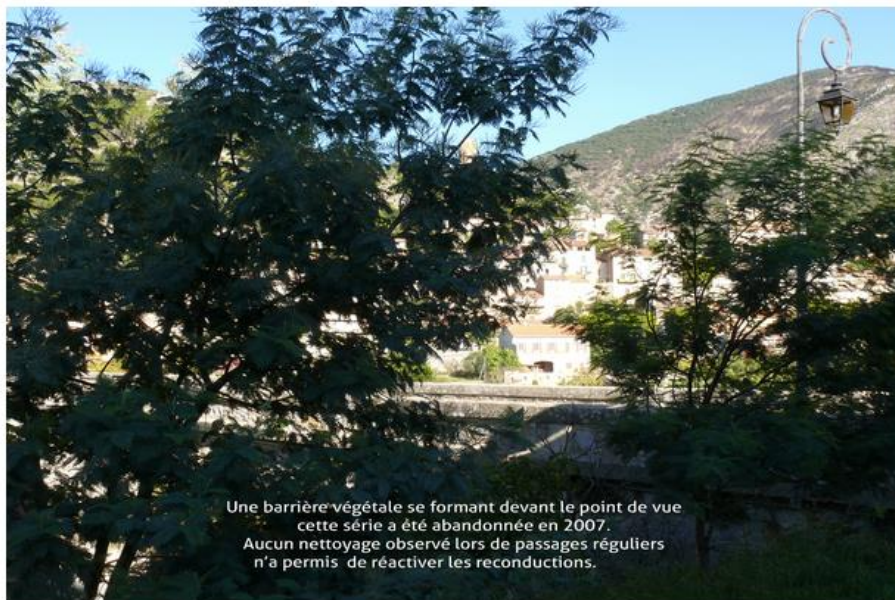


1992 ▼



© 1992 Raymond DEPARDON

2007 ▼



© 2007 Frédéric HÉBRAUD - CAUE34



Réfléchir à
son habitat

Aménager
sa commune

Découvrir et
transmettre

Se former

Les CAUE d'Occitanie > Aude > Ressources

Ressources

Mots-clés

Observatoire des Paysages



Aude



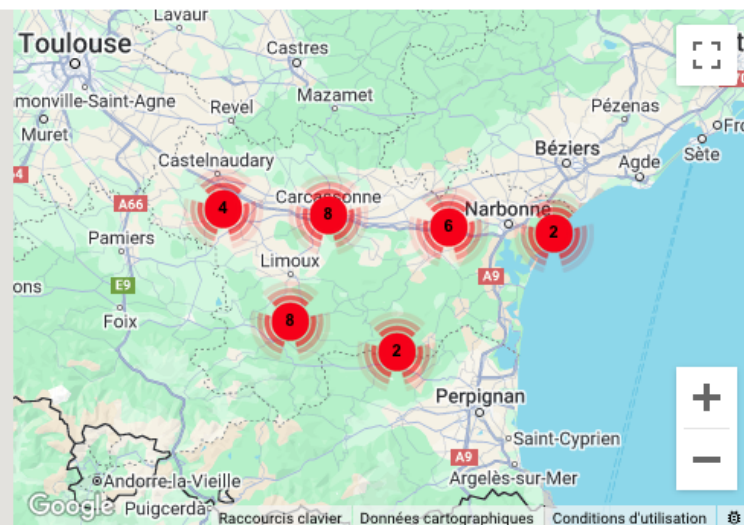
Thématique



Public



Rechercher



Trèbes

Problématique paysagère :

Devenir des paysages patrimoniaux du canal du Midi. Abattage d'arbres et renouvellement



22 octobre 2011, 13h 51 - Thierry Girard



26 septembre 2013, 14h 40 - Thierry Girard



Département: Aude

Public: Particuliers
Professionnels
Elus

Thèmes: Environnement
Paysage

Roquefère

Problématique paysagère :

Gestion forestière (coupes à blanc, renouvellement des peuplements) et implantation d'un parc éolien



26 mai 2012, 15h 20 - Thierry Girard



18 octobre 2017, 12h 54 - Philippe Lagarde



Département: Aude

Public: Particuliers
Professionnels
Elus

Thèmes: Environnement
Paysage

Carcassonne

Problématique paysagère :

Évolution des espaces verts de la Cité du Viguiers dans le cadre d'un projet de jardins partagés



24 mai 2012, 14h 35 - Thierry Girard



24 avril 2013, 18h 36 - Thierry Girard



Département: Aude
Public: Particuliers
Professionnels
Elus
Thèmes: Urbanisme

Carcassonne

Problématique paysagère :

Évolution des espaces verts de la Cité du Viguiers dans le cadre d'un projet de jardins partagés



24 mai 2012, 14h 35 - Thierry Girard



18 octobre 2017, 08h 42 - Philippe Lagarde



Département: Aude
Public: Particuliers
Professionnels
Elus
Thèmes: Urbanisme

Port-Leucate

Problématique paysagère :

Évolution du littoral en zone de projet de développement



25 mars 2012, 16h 48 - Thierry Girard



25 avril 2013, 15h 30 - Thierry Girard



Département: Aude
Public: Particuliers
Professionnels
Elus
Thèmes: Urbanisme

Villardonnell

Problématique paysagère :

Devenir des paysages agricoles



29 mars 2012, 10h 48 - Thierry Girard



29 novembre 2016, 12h 05 - Philippe Lagarde



Département: Aude
Public: Particuliers
Professionnels
Elus
Thèmes: Paysage

Padern

Problématique paysagère :

Évolution d'un centre-bourg : traitement des espaces publics et des façades



23 octobre 2011, 16h 37 - Thierry Girard



20 octobre 2013, 15h 33 - Thierry Girard



Département: Aude
Public: Particuliers
Professionnels
Elus
Thèmes: Urbanisme

Padern

Problématique paysagère :

Évolution d'un centre-bourg : traitement des espaces publics et des façades



23 octobre 2011, 16h 37 - Thierry Girard



06 décembre 2016, 12h 05 - Philippe Lagarde



Département: Aude
Public: Particuliers
Professionnels
Elus
Thèmes: Urbanisme

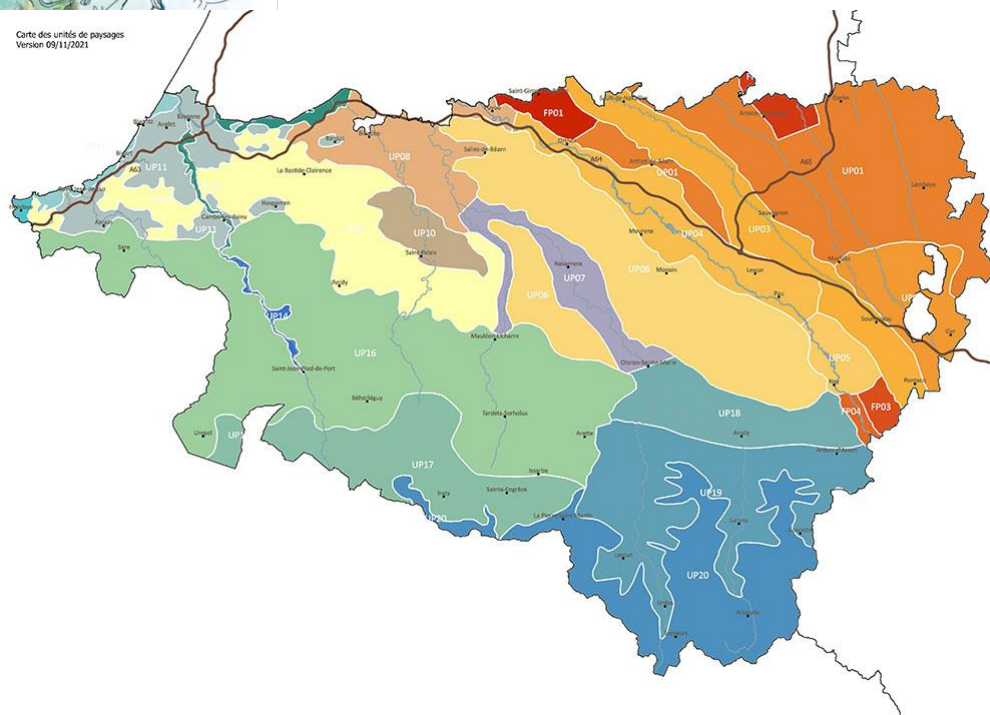


APPEL À CANDIDATURES
pour la réalisation d'un Observatoire Photographique des Paysages
à l'échelle du département des Pyrénées-Atlantiques



Paysages des Pyrénées-Atlantiques

un outil de connaissance partagé





Bonjour Renaud,

A ma connaissance, aucun CAUE ne dispose d'un OPP en Nouvelle-Aquitaine, les plus dynamiques que je connaisse sont ceux des PNR.

La DREAL est sensible au sujet, nous l'avons justement évoqué ce matin en COPIL du Réseau Paysage car une présentation de l'OPP Millevaches est prévue lors de la prochaine journée annuelle (photographe : Claude BELIME que tu connais peut-être car il a fait l'OPP des Pyrénées catalanes).

La référente paysage de la DREAL est Sophie de Stoppeleire, inspectrice des sites, que tu peux contacter à Sophie.De-Stoppeleire@developpement-durable.gouv.fr

Il était prévu un partenariat entre les DREAL Occitanie et Nouvelle-Aquitaine pour développer sur nos 2 régions la plate-forme initiée en Bretagne

Effectivement nous n'avons pas eu le temps d'évoquer ce sujet lors du dernier CODIR, je vais le reprogrammer pour le prochain car il se pourrait que d'autres CAUE soient intéressés par un partage d'outils.

Bonne fin de journée,
Bien à toi,



Céline MASSA
Délégue régionale

283 rue d'Ornano
33000 BORDEAUX
05 56 12 27 68

Union régionale des
Conseils d'architecture, d'urbanisme et de l'environnement

De : Renaud BARRÈS <r.barres@caue64.fr>

Envoyé : mardi 21 février 2023 16:27

À : Union Régionale des CAUE Nouvelle-Aquitaine <contact@urcaue-na.fr>

Objet : OPP

Bonjour Céline,

Je ne me souviens pas si je t'ai posé la question : sais-tu si des C.A.U.E de NA qui disposent d'un Observatoire photographique des paysages ?

J'ai en projet d'en créer un à l'échelle départementale pour les P-A (nous en avons créé un dans l'Aude, et l'Hérault possède le + ancien de France).

L'idée serait, si d'autres C.A.U.E NA en ont ou en ont en projet, de réaliser une plateforme web commune pour la présentation des campagnes photographiques. Sinon nous partirons seuls.

Je vais me rapprocher de la DREAL, de qui nous avons eu des financements dans l'Aude au moment de la création de l'OPP11.

Bien à toi,

Renaud BARRÈS Directeur

05 59 84 99 71 – 06 37 31 49 16

4 place Reine Marguerite 64000 Pau

2 allée des Platanes 64100 Bayonne

Conseil d'Architecture d'Urbanisme et de l'Environnement

www.caue64.fr



Abonnez-vous à notre lettre d'information



VISITE COMMENTÉE
de la Plaine des sports et loisirs du Lagoin
à ASSAT le 24 février 2023 à 15h

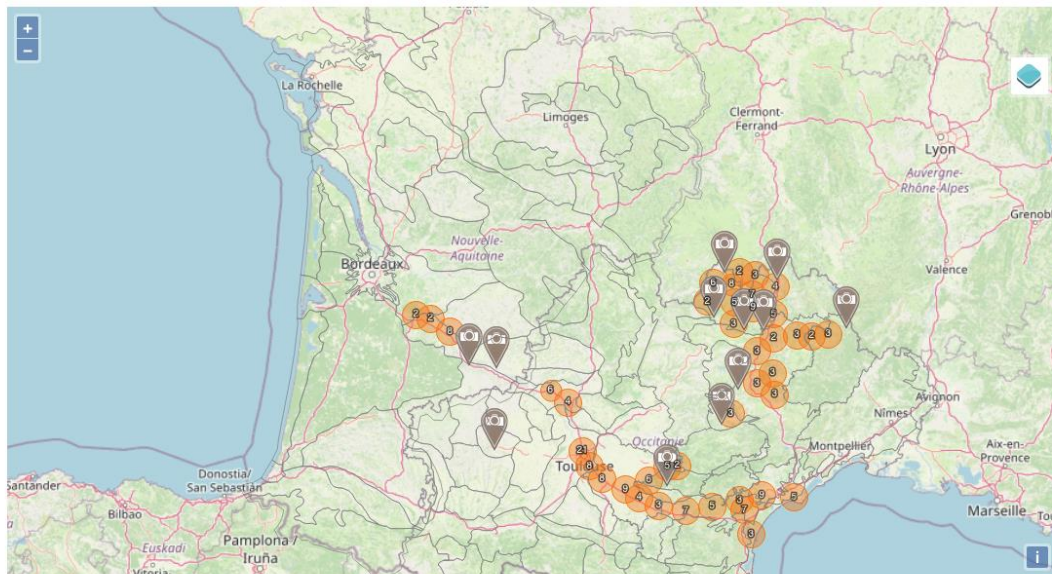


PLATEFORME DES OBSERVATOIRES PHOTOGRAPHIQUES DES PAYSAGES DU SUD-OUEST

de la Méditerranée à l'Atlantique et du Massif-Central aux Pyrénées

Comment les paysages et leurs perceptions se modifient au fil du temps ?
 Quels sont les impacts des politiques publiques sur les territoires ?

Le nombre de points de vue est de : 218



Localisation

Département

Commune

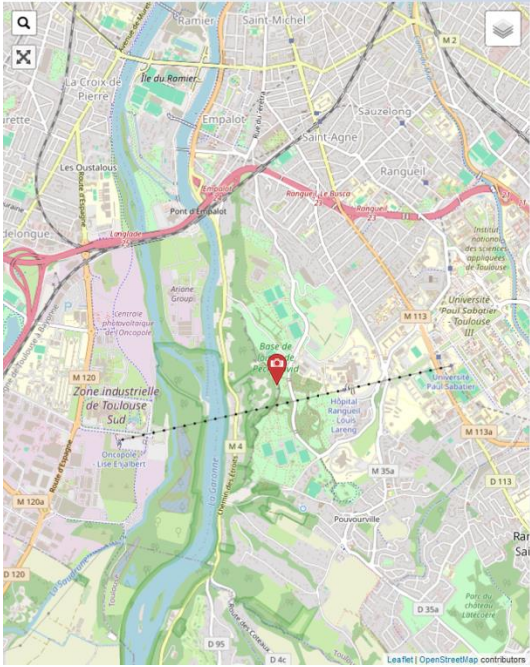
OPP

Identification des paysages

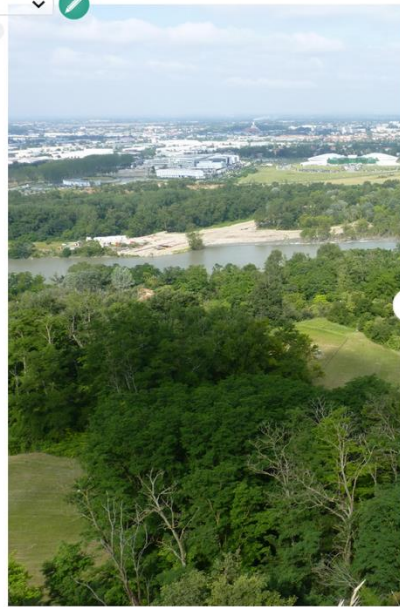
Élément de paysage

Rechercher

Réinitialiser la recherche



2013



2016



© 2013 Mathieu Menand CC-BY-NC-ND, © 2016 Mickaël Nicolas CC-BY-NC-ND

2013



© 2013 Mathieu Menand CC-BY-NC-ND

2016



© 2016 Mickaël Nicolas CC-BY-NC-ND

Wednesday, September 25, 2024 at 10:29:25 Central European Summer Time

Objet: Re: Rappel - OPP 64 Réunion de lancement de la mission du prestataire retenu

Date: mercredi 25 septembre 2024 à 10:29:00 heure d'été d'Europe centrale

De: Agnès DUCAT

À: Renaud BARRES, christophe.belet@developpement-durable.gouv.fr, Jonathan Bruter, Sophie de Stoppeleire (sophie.de-stoppeleire@developpement-durable.gouv.fr), HARMAND Thomas - DDTM 64/Urbanisme - Risques, Séverine PUCHEU, François ESNault (francois.esnault@e64.fr), Nadia MABILLE (n.mabille@communaute-paysbasque.fr), DUTHILLEUL Anne, Germaine AUZEMERY-CLOUTEAU, Carole Boniface Paysages, Juliette Carré, BERCOVITZ Rémi, remi.bercovitz@bordeaux.archi.fr, MECHAIN Aurèle, Amélie CAZAL (a.cazal@tourisme64.com), Leire ARBELBIDE LETE, Clémence TEULE, Carine BROCHET, Aurélie BOISSENNI, direction.cau64

Cc: FLEURY-JÄGERSCHMIDT Émilie - DGALN/DHUP/QV2, christophe.belet@developpement-durable.gouv.fr, florent.mauviet@developpement-durable.gouv.fr, JARDIN Isabelle - DREAL Occitanie/DA/DSP/DTO, GUGLIELMETTI Alain - DREAL Occitanie/DA/DSP/DTO, DUCRUEZET Anne (Cheffe de division) - DREAL Occitanie/DEC/DEDD/DDDP

Pièces jointes: image005.jpg, image006.jpg, image007.jpg, image008.jpg

RECHERCHER

ZERO PLASTIC

Bonjour,

OPP 64

COTECH

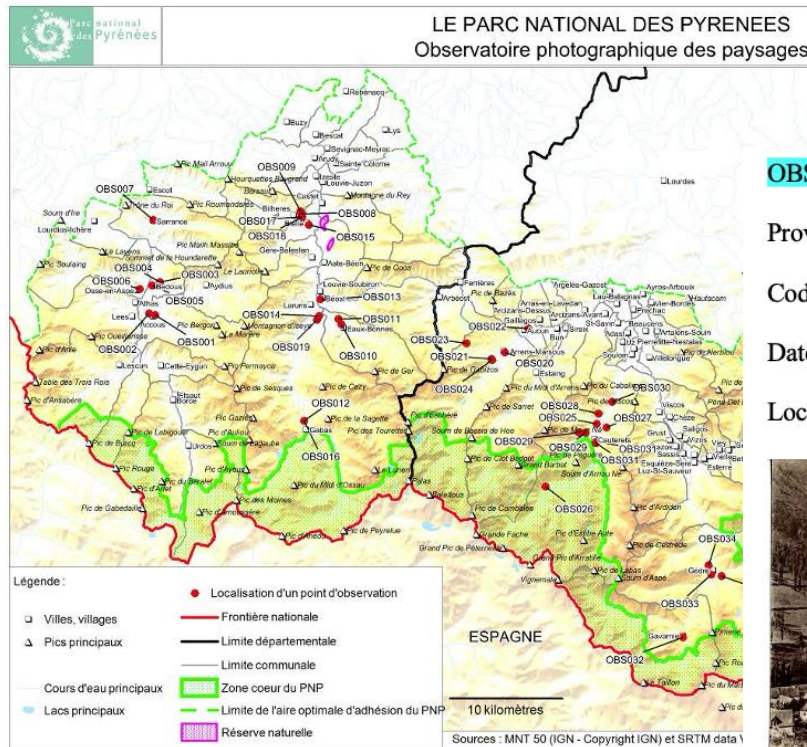
Vincent TRICAUD DDTM
Bruno LIÉNAARD DREAL NA
Sophie de STOPPELEIRE DREAL NA
Juliette CARRÉ CAUE M
Rémi BERCOVITZ ECOLE Pge Bx
François ESNault
Nadia MABILLE Clémence
Aurèle MÉCHAIN
Isabelle JARDIN DREAL OCCITANIE
Jonathan BRUTER
Carole BONIFACE
Thomas HARMAND
OPP - COTECH



Rubrique	Thèmes	N° POPP	Tâche	Enjeu	Menace	Orientation	Éléments à observer	Localisation 64	UP 64
Aménagement et urbanisme	Étalement/densité urbains		Observer le développement des surfaces urbanisées périphériques, interagglomérations et intra-agglomération	Silhouette caractéristique des bourgs, des villages, des quartiers, lecture de la forme urbaine traditionnelle, repérage dans l'espace, cohésion des espaces agricoles, agriculture péri-urbaine	Mitage, développement linéaire de l'urbanisation, banalisation du paysage, surdensité urbaine	Limiter le mitage, restructurer et densifier l'urbanisation en quartiers, en hameaux, définir des espaces de transition en franges urbanisées, désimperméabiliser les sols, limiter la création de réseaux aériens ou enfouis, gérer les EP à ciel ouvert, renaturer les espaces urbains ou urbanisés, encourager l'agriculture péri-urbaine (ceinture verte)	Secteurs pavillonnaires, mitage, infrastructures, limites et coupures urbaines, quartiers et éco-quartiers, agriculture péri-urbaine	Côte basque, Bayonne, Anglet, Biarritz, St-Jean-de-Luz, Ascain, coteaux de Guiche et de Bardos, St-Pée-s/Nivelle, Ahetze, Ascain (PB) Lons, Burros, Serres-Castet, Maucor, Pau, plaine de Nay (Béarn), terres à piment de Larressore, ceinture verte de Pau, vue sur Pau depuis le château de Franqueville, urbanisation en montagne du vallon de Bedous, urbanisation galopante au Nord de Pau, franges urbaines en montagne à Asson	
	Centres bourgs et espaces publics		Observer l'évolution des centres bourgs	Attractivité des centres-bourgs, fonction de centralité : activité, échanges, convivialité, logement...	Abandon des centres bourgs (habitants, commerces...), îlots de chaleur, insécurité, excès de minéralité, isolement social, submersion (sur le littoral), inondation après forts épisodes pluvieux	Développer des lieux de convivialité et d'espaces de nature en ville, désimperméabiliser les sols, renaturer les cours d'eau	Places, avenues, boulevards, rues, venelles, promenades, friches, esplanades, squares et jardins publics, nature en ville, réseaux, façades, vacance immobilière, bâtiments publics, commerces, services, espaces de stationnement, plages urbaines, bois urbains	Pau secteur Université, bois urbain du Pignada d'Anglet, la façade urbaine de Bayonne le long de la Nive, centre ancien de St-Palais (PVD), centre ancien de Nay (PVD), projet urbain en évolution du campus de Pau, revitalisation de bourg à Espès-Undurein, rapport à l'eau de la ville de Tardets, de Salies-de-Béarn; aménagement de petites villes : rue de la Basse-Ville à Arzacq, places de Pontacq	
	Infrastructures de transport		Observer les voies de transport de toute nature (commercial, civil, militaire) avec les équipements qui y sont rattachés et leur rapport au paysage				Routes, autoroutes, péages, aires de repos, chemins, gares, rail, aéroport, ports	A64 échangeur d'Artix, aire d'autoroute de Hastingues (40 ou 64?) et des Pyrénées; grands axes routier et ferroviaire à Bedous; aéroports de Pau-Uzein et de Biarritz-La Négresse, projet LGV à Bassussary	
	Zones d'activité		Observer les zones d'activité de commerce, d'artisanat et d'industrie existantes, les extensions et les créations nouvelles, les friches industrielles	Image et aménité du paysage urbain ou rural, image des entrées de ville (accueil)	Ruptures d'échelle, déconnexion du tissu urbain et des secteurs d'habitat, pollution visuelle (enseignes...), forte imperméabilisation des sols (parkings et locaux), gestion de l'eau en tout-tuyau, standardisation du paysage, mono-usage des surfaces, cacophonie architecturale	Créer des parcs d'activités et non des zones d'activités : gérer l'eau de ruissellement à ciel ouvert, superposer les usages, établir des liens avec les abords, renaturer les espaces, désimperméabiliser les sols, préserver les sols naturels, harmoniser les volumes et les façades, réglementer les enseignes, ouvrir à d'autres usages	Implantation et volume des bâtiments, architecture, façades, composition des espaces, gestion de l'eau, traitement des parkings et des voies, photovoltaïque, enseignes, végétation, cheminements, traitement des limites, relation avec les abords, friches, voiries, accès	BAB Leclerc (bail AOT); ventes frontalières vues depuis la France (Dancharia); zone d'activité de Lons-Lescar; parc d'activité d'Oloron-St-Marie (réglementation de la publicité); ville nouvelle et bassin industriel de Lacq-Mourenx; friches industrielles au bord du Gave à Oloron-St-Marie; parc industriel de Garlin	

OBSERVATOIRE PHOTOGRAPHIQUE DES PAYSAGES DU PARC NATIONAL DES PYRENEES

Proposition de points d'observation



OBS001

Provenance : Mission GEODE/CEPAGE - Paysages Ateliers

Code original photo : CAR_64006_2010_0005

Date prise de vue : 25/08/2010

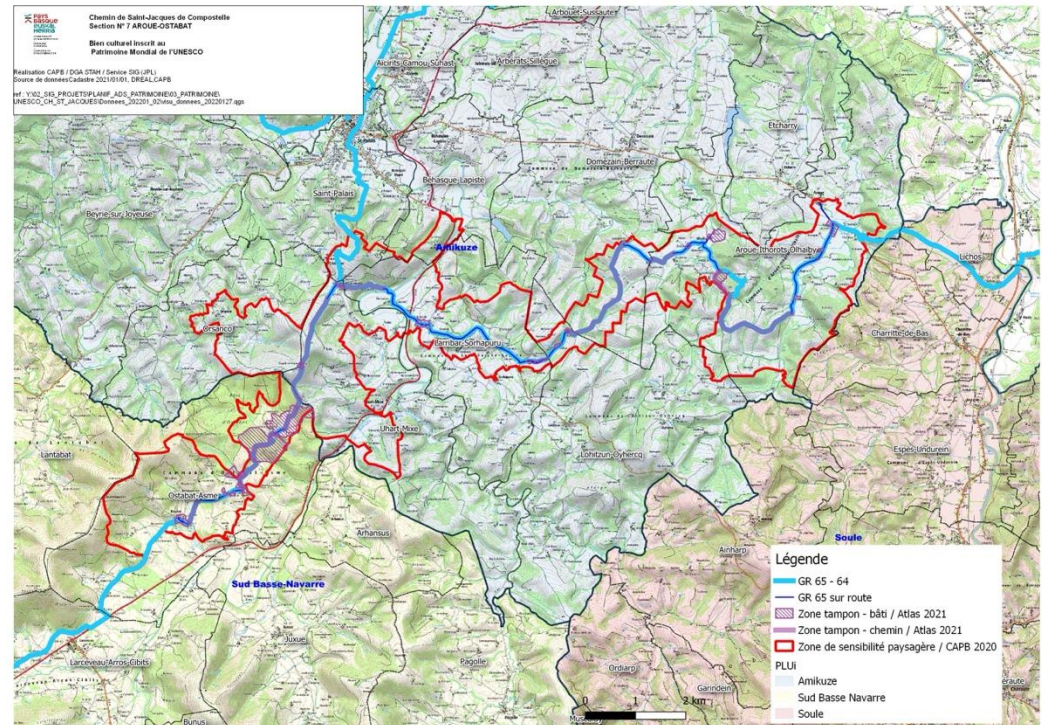
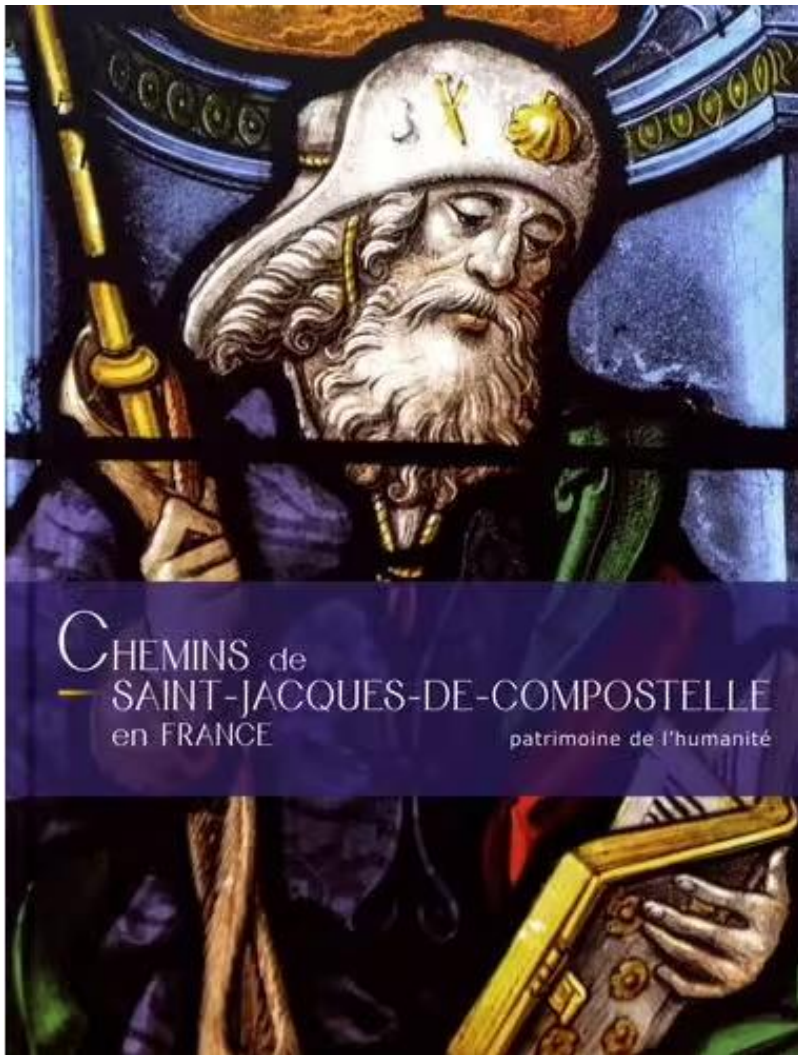
Localisation : Vallée d'Aspe - Accous



Juliette Carré 2010



Christophe Cuenin 2019





Agence française
des chemins
de Compostelle



DREAL

PRÉFET
DE LA RÉGION
OCCITANIE

**Observatoire des paysages
sur les sept sections de sentiers composantes du bien
"Chemins de Saint-Jacques-de-Compostelle en France" inscrit
sur la liste du patrimoine mondial de l'Unesco**

Enjeux proposés:

- Observer les sections de sentier inscrites sur la Liste du patrimoine mondial pour assurer une préservation qualitative dans la durée ;
- Dégager les ambiances des linéaires de sentier ;
- Veiller à la qualité de l'entretien du sentier, de son balisage ;
- Faire ressortir et partager la dimension patrimoniale et esthétique du sentier.

Thématiques d'observation proposées:

Urbanisme et aménagement :

- Centres bourgs/villes et espaces publics ;
- Etalement urbain ;
- Entrées de bourgs/villes ;
- Publicité ;
- Dispositifs d'informations ;
- Sécurité du randonneur.

Agriculture

- Éléments structurants des paysages ruraux ;
- Ouvertures/fermetures des milieux ;
- Itinérance - Tourisme
- Panoramas ;
- Cheminements doux.

Patrimoine

- Éléments de symbolisation du pèlerinage ;
- Patrimoine bâti ;
- Patrimoine historique ;
- Patrimoine UNESCO ;
- Patrimoine lié à l'eau.

Bertrand STOFLETH
Geoffroy MATHIEU



60 boulevard Longchamp, 13001 Marseille - lespanoramistes@free.fr
SIRET 479 941 221 00026

Contacts

Bertrand STOFLETH / 7 rue Sainte Clotilde, 69001 Lyon / 06 09 12 53 07 / b.stofleth@free.fr / www.bertrandstofleth.com

Geoffroy MATHIEU / 60 bd Longchamp, 13001 Marseille / geoffroymathieu@free.fr / www.geoffroymathieu.com

OBSERVATOIRE PHOTOGRAPHIQUE DU PAYSAGE - CAUE PROPOSITIONS DE POINTS DE VUE À BAYONNE

Direction de la Culture/Pôle Patrimoine – VAH / mai 2024

Intérêt pour Bayonne :

- documenter quelques-uns de ses paysages remarquables liés à la topographie et à la présence de 2 cours d'eau ;
- documenter l'évolution urbaine et architecturale de sites en mutation (en cours ou prochaine).

Vue 1

Depuis le pont St Esprit, en regardant vers l'embouchure, vue qui embrasse la rive droite et la rive gauche (la rive droite jusqu'au pont rouge va faire l'objet de transformation dans les prochaines années) ;



Vue 2

Depuis la Citadelle : le quai de Lesseps, la confluence, le centre ancien et le grand paysage (Pyrénées) ; de plus, il s'agit d'une vue historique choisie par de nombreux peintres (Joseph Vernet), illustrateurs et photographes depuis 4 siècles.



Vue 3

Depuis la rive droite de l'Adour, sur le quai Benjamin-Gomez (en face du n°9) : vue vers le quai Resplandy, déjà profondément modifié mais susceptible de nouvelles mutations dans les prochaines années.

CAHIER DES CHARGES

Réalisation d'un Observatoire Photographique des Paysages des Pyrénées-Atlantiques

Fiche rédigée par Agnès Ducat - Paysagiste conseillère
Août 2024

SOMMAIRE

SOMMAIRE	1
I. PRÉAMBULE	2
II. MAITRISE D'OUVRAGE ET PILOTAGE	2
II.1. La maîtrise d'ouvrage	2
II.2. Le comité de pilotage	3
II.3. Le comité technique	3
III. CONTEXTE ET OBJECTIFS DE L'OBSERVATOIRE	4
III.1. Contexte	4
III.2. Objet de la prestation :	4
III.3. Objectifs de l'OPP :	5
IV. MÉTHODE	6
IV.1.3. Conditions des prises de vue :	8
V. ORGANISATION DE LA PRESTATION	9
VI. PROPRIÉTÉ DES DROITS, CESSION DES TRAVAUX	10
VII. LIVRABLES ET FORMATS ATTENDUS	11
VIII. PROFIL DE COMPÉTENCES REQUIS	12
IX. DOCUMENTS MIS A DISPOSITION	12
X. CALENDRIER PRÉVISIONNEL ET RÉUNIONS	13
ANNEXE 1 - FICHE DE RENSEIGNEMENT DES PRISES DE VUE	14
ANNEXE 2 - INSTRUCTIONS DE TÉLÉCHARGEMENT DE LA POPP-SO	17

RÈGLEMENT DE CONSULTATION

Réalisation d'un Observatoire Photographique des Paysages des Pyrénées-Atlantiques

Agnès DUCAT, paysagiste-conseillère C.A.U.E. 64
a.ducat@caue64.fr

Ce règlement de consultation est complété par le Cahier des Charges joint auquel il se
réfère expressément.

26 août 2024 : Lancement de la consultation

16 septembre 2024 à 12h00 : Date limite de remise des candidatures

SOMMAIRE

SOMMAIRE	1
I. OBJET DE LA CONSULTATION	2
II. MAITRISE D'OUVRAGE	2
III. PROFIL DE COMPÉTENCES REQUIS	2
IV. FORME ET ORGANISATION DE LA CONSULTATION	2
V. COMPOSITION DU DOSSIER DE CANDIDATURE	3
VI. CRITÈRES DE CHOIX DU PRESTATAIRE	3
VIII. CALENDRIER PRÉVISIONNEL ET RÉUNIONS	4

CALENDRIER

26 août 2024 : Lancement de la consultation

16 septembre 2024 à 12 :00 : Date limite de remise des candidatures

18 septembre 2024 : Réunion de la commission pour le choix du photographe

23 septembre 2024 : Réunion de la commission pour l'audition éventuelle de trois candidats et choix du lauréat dans les jours qui suivent.

2 octobre 2024 : Réunion de lancement avec remise des documents et des consignes au photographe (immersion dans le territoire) et **démarrage de la campagne de photos** (réalisation des prises de vue de la tranche ferme)

Fin novembre 2024 : Remise des 150 prises de vue par le photographe.

02 décembre 2024 : Journée de réunion en présentiel du COTECH pour la sélection des 60 prises de vue + proposition éventuelle d'une campagne complémentaire (tranche optionnelle), **en présence du photographe**

Fin décembre 2024 : Pour la campagne en tranche ferme : remise des livrables et achèvement de l'alimentation de la POPP-SO par le photographe

En cas de tranche optionnelle décidée par le COPIL : remise des livrables fin janvier 2025.



APPEL À CANDIDATURES
pour la réalisation d'un Observatoire Photographique des Paysages
à l'échelle du département des Pyrénées-Atlantiques

Foire aux questions

1/ La définition des photos est très élevée. Le nombre de pixels peut-il être abaissé ?

Oui, on peut descendre la résolution jusqu'à 12 millions de pixels.

2/ Le format 24x36 (plein format) est-il une obligation ?

Oui.

3/ La formation du photographe C.A.U.E., qui assurera les reconductions, sera sous quelle forme ?

Le prestataire sera accompagné de notre photographe, sur quelques jours de terrain (maximum 5 jours). Il s'agit pour le prestataire, sur place et de façon exclusivement pratique, de montrer et d'expliquer les gestes techniques.

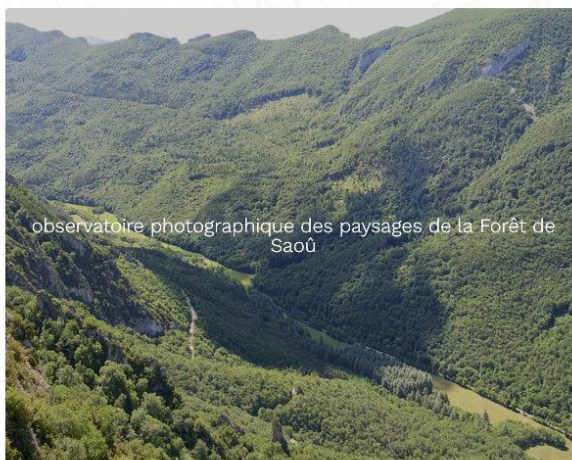
- 1-240911_Guillaume_BONNEL
- 2-240916_CAROLE-photographe
- 3-240916_JJ-GELBART
- 4-240916_Fabien_GORDON
- 5-240916_Sylvain_GARDERES
- 6-240916_Ana_SOW-CONTE_Ph_LAGARDE
- 7-240916_Natan_TORRES-REJAS
- 8-240916_KOMCEBO_Mathieu_MENGAILLOU
- 9-240916_Adrien_BASSE-CATHALINAT
- 10-240916_JF_GRAFFAND+Ambre_de_L_AIPE
- 11-240916_BOBINES-PAYSAGE
- 12-240916_Gaëtan_PORTENART



OBSERVATOIRES PHOTOGRAPHIQUES DES PAYSAGES



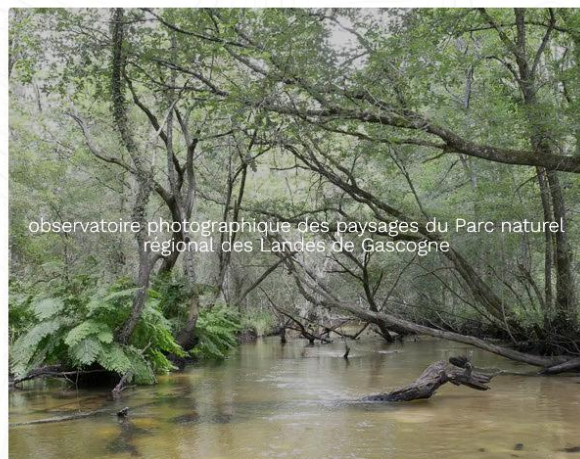
observatoire photographique des incendies de la forêt landaise



observatoire photographique des paysages de la Forêt de Saoû



observatoire photographique des paysages d'Ille-et-Vilaine

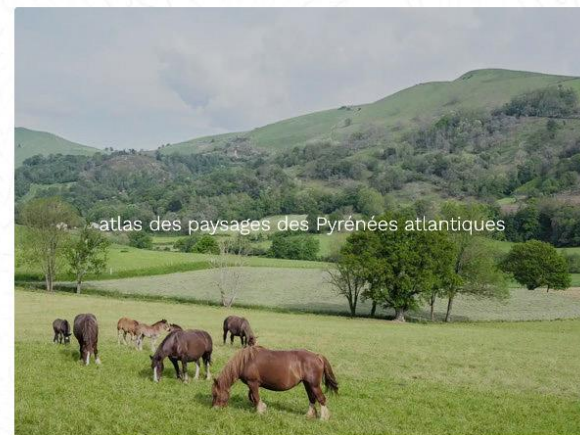


observatoire photographique des paysages du Parc naturel régional des Landes de Gascogne



observatoire photographique des paysages du Parc naturel régional de la montagne de Reims

COMMANDES



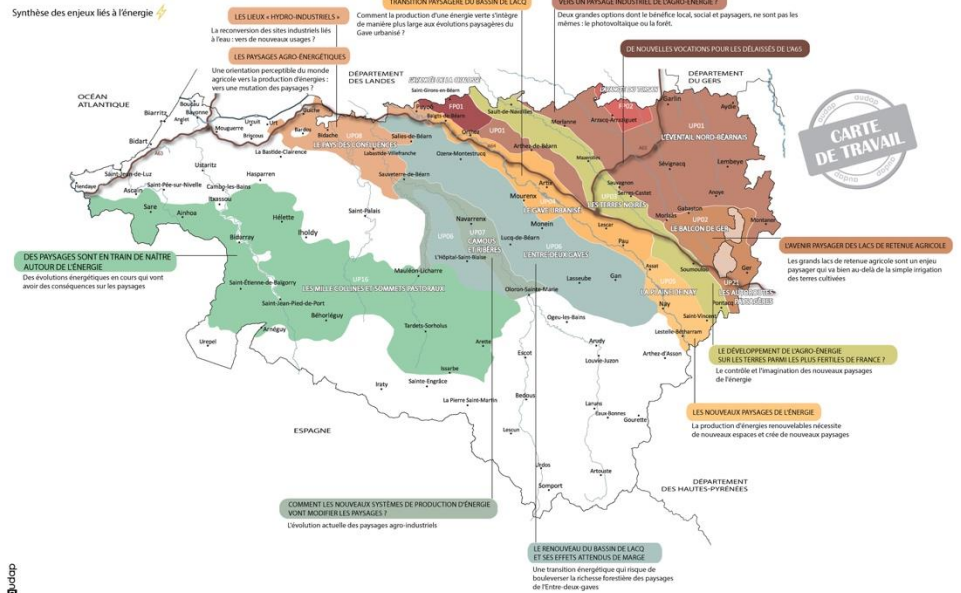
atlas des paysages des Pyrénées atlantiques





LES ENJEUX PAYSAGERS DES PYRÉNÉES-ATLANTIQUES

Synthèse des enjeux liés à l'énergie





merci

05 59 84 53 66

4 place Reine Marguerite 64000 Pau

2 allée des Platanes 64100 Bayonne

Conseil d'**A**rchitecture d'**U**rbanisme et de
l'**E**nvironnement

*Investi pour la qualité du cadre de vie et des
paysages*

des Pyrénées-Atlantiques depuis 1978