

# Utilité et Enjeux de l'Atlas des Paysages pour le Département de la Vienne

Journée URCAUE NA  
Jeudi 2 Octobre 2025

# Pourquoi élaborer un atlas des Paysages ?

ATLAS  
des PAYSAGES  
de la Vienne

- **Besoin d'actualiser le diagnostic des caractéristiques paysagères locales,**
- **Au titre de la solidarité territoriale,**
- **Levier d'action pour l'aménagement durable,**
- **Un levier d'identité et de cohésion,**
- **Intégrer la dimension paysagère dans la conception des politiques publiques.**



# Les Objectifs de l'Atlas des Paysages

ATLAS  
des PAYSAGES  
de la Vienne

- **Relayer et appuyer la stratégie départementale en faveur du développement durable**
- **Relayer et être au service des projets des intercommunalités**
- **Associer les acteurs locaux concernés**
- **Prendre en compte les évolutions liées aux énergies renouvelables**
- **Impliquer le grand public**

# Enjeux pour le Département

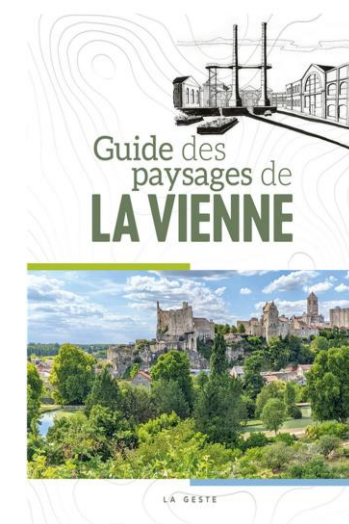
ATLAS  
des PAYSAGES  
de la Vienne

- Une connaissance fine du territoire à travers l'atlas des Paysages
- La sensibilisation et la concertation
- Un outil d'aide à la décision

# Usages concrets de l'atlas des Paysages de la Vienne



- **Intégration dans les documents d'urbanisme pour les communes et les EPCI**
- **Appui aux projets de territoires portés par les EPCI et le Département**
- **Référentiel pour les études d'impact, les diagnostics territoriaux**
- **Base pour la parution du Guide des Paysages de la Vienne**





Pour aller plus loin :

ATLAS  
des PAYSAGES  
de la Vienne

[www.atlas-de-paysages.lavienne86.fr](http://www.atlas-de-paysages.lavienne86.fr)



## ■ Qu'est-ce qu'un atlas des paysages ?

Outils d'identification et de cartographie des différents types de paysage d'un territoire.

- **Décrire** « ce qui existe »
  - Caractérisation des « entités paysagères »
  - Les cartographier
- Prendre en compte la **diversité des points de vue**.
- Identifier les **évolutions** à l'œuvre, les enjeux.

**Concours photo** 2020 par le **CAUE86** « Ma ruralité heureuse » (recadré) (crédit photos M. Pascreau-Duguet)





## Les spécificités de l'atlas pour la Vienne (4/4)

5. Inscrire les paysages dans une **vision dynamique** d'évolution
6. Livrables : au moins un ouvrage papier grand public de type « guide de voyage », et un outil de consultation numérique en ligne.
7. Prendre pleinement en compte les **paysages urbains**.
8. Renforcer et rendre plus opérationnelle la dimension d'aide à la décision



Canton de Migné Auxances





## Atlas des Paysages de la Vienne

François BONNEAUD paysagiste dplg mandataire

Stéphane BERTIN paysagiste dplg

Hélène SIRIEYS architecte et paysagiste dplg

Vue-d'ici - Monique CHAUVIN géographe, documentaliste, journaliste

Vue-d'ici - Pascal CHEVALLIER géographe, cartographe, webmestre



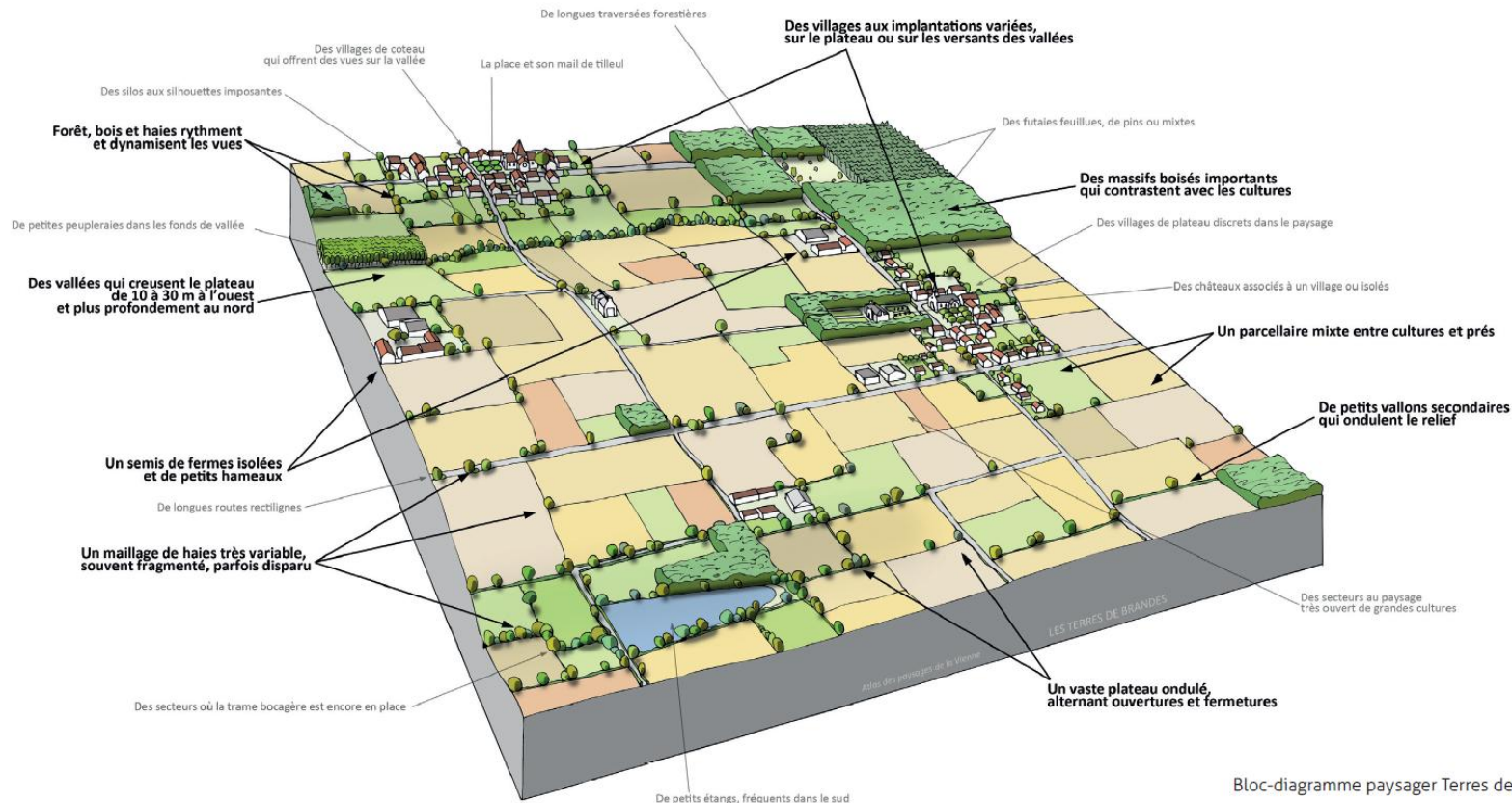
# 1. UN ATLAS DES PAYSAGES DANS LA VIENNE ?

## UN OUTIL DE CONNAISSANCE

L'Atlas des paysages vise à **décrire tous les paysages d'un territoire, de ceux du quotidien aux plus remarquables**. Il s'agit d'un outil de connaissance qui permet de comprendre les structures paysagères, d'en saisir leurs évolutions et leurs valeurs.

La connaissance des paysages s'appuie sur trois concepts :

- les unités paysagères (partie continue de territoire, cohérente d'un point de vue paysager)
- les structures paysagères (traits caractéristiques d'un paysage)
- les éléments de paysage (éléments matériels participant au caractère et aux qualités d'un paysage)



Bloc-diagramme paysager Terres de Brandes



## UNITÉS PAYSAGÈRES

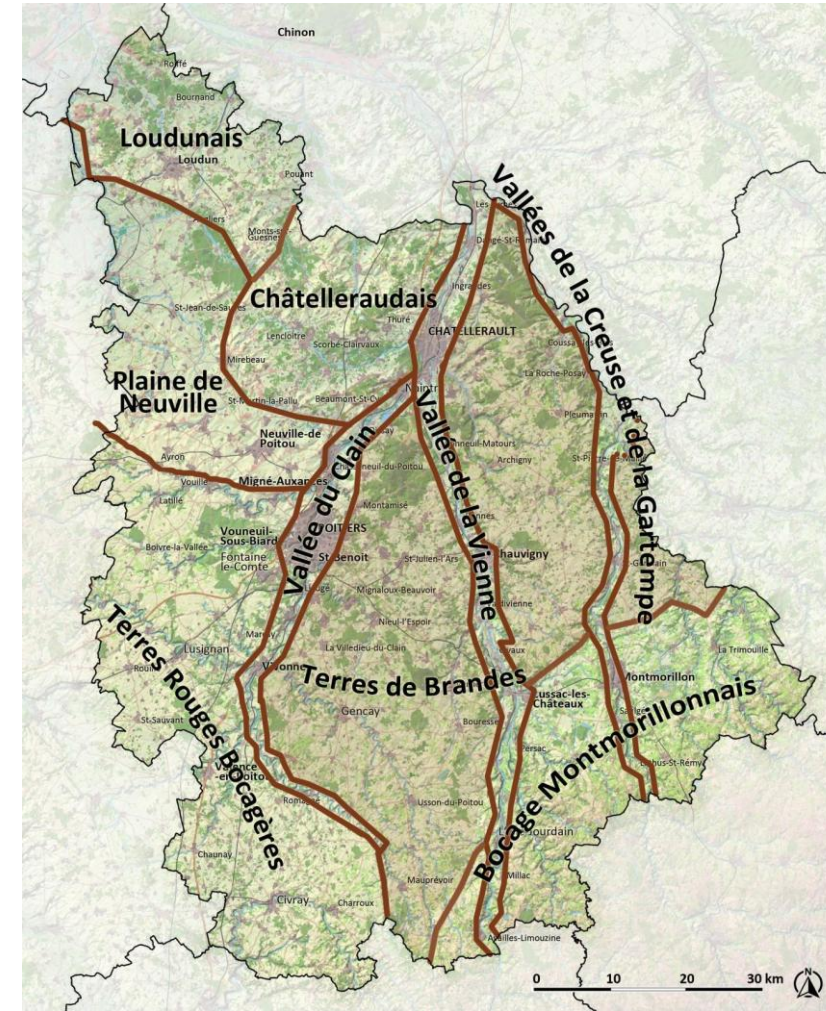
Avec une géographie toute en finesse, la Vienne ne présente pas de grandes ruptures dans ses paysages. Les unités paysagères et leurs délimitations reprennent des limites et dénominations déjà reconnues localement. Le passage entre 2 unités paysagères se réalise alors en douceur avec des transitions plus ou moins longues.

Les **9 UNITÉS PAYSAGÈRES** de la Vienne :

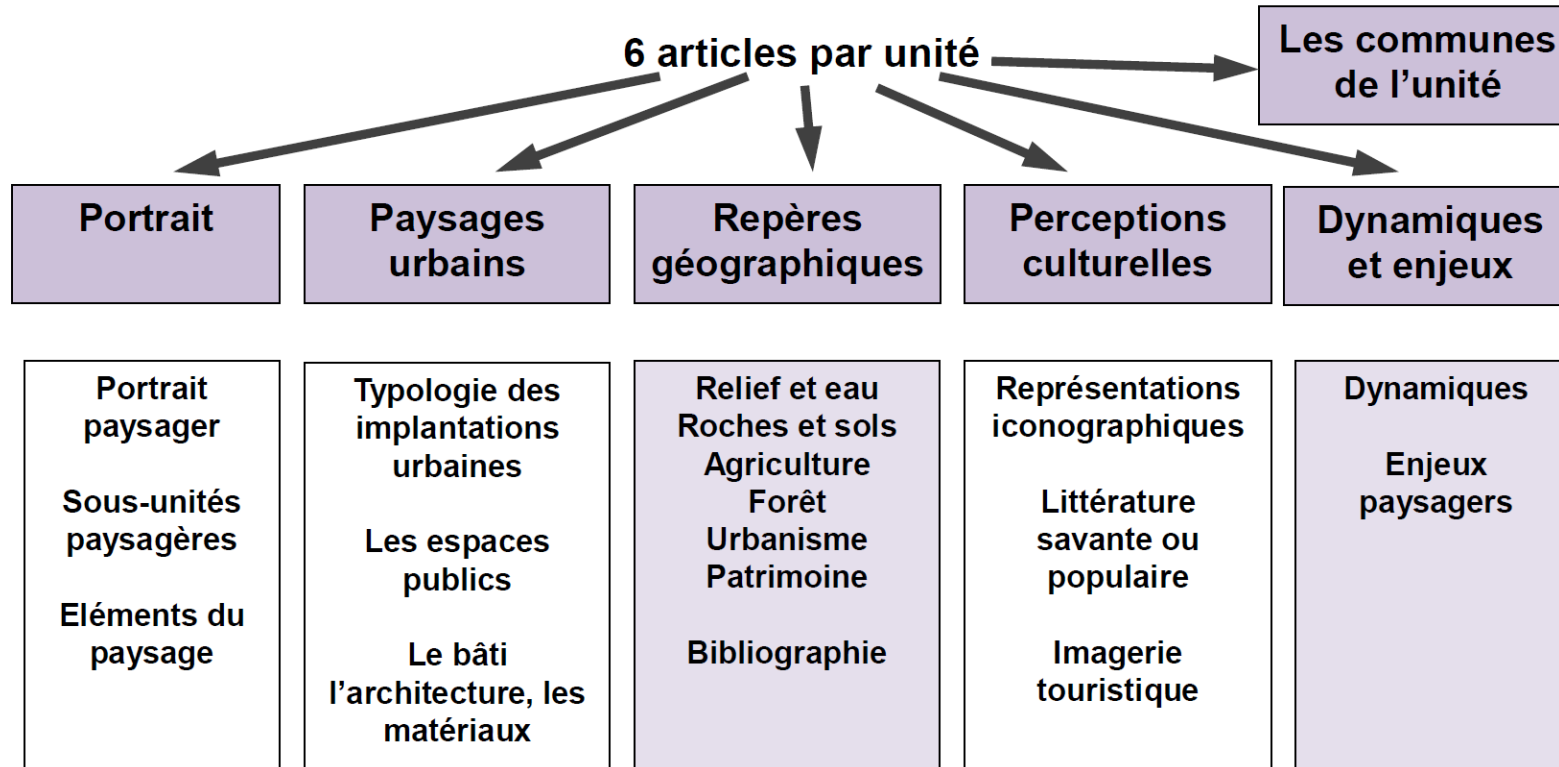
- Loudunais,
- Plaine de Neuville,
- Châtelleraudais,
- Terres de Brandes,
- Vallée de la Vienne,
- Vallée du Clain,
- Vallées de la Creuse et de la Gartempe,
- Terres Rouges Bocagères,
- Bocage Montmorillonais

Chaque unité paysagère se présente de la même manière, avec le diagnostic détaillé et les enjeux liés :

- > portrait général
- > zooms sur les paysages urbains, les repères géographiques, et les représentations culturelles
- > dynamiques (évolutions) et enjeux



## DESCRIPTIONS DES UNITÉS PAYSAGERES





## DYNAMIQUES ET ENJEUX PAYSAGERS

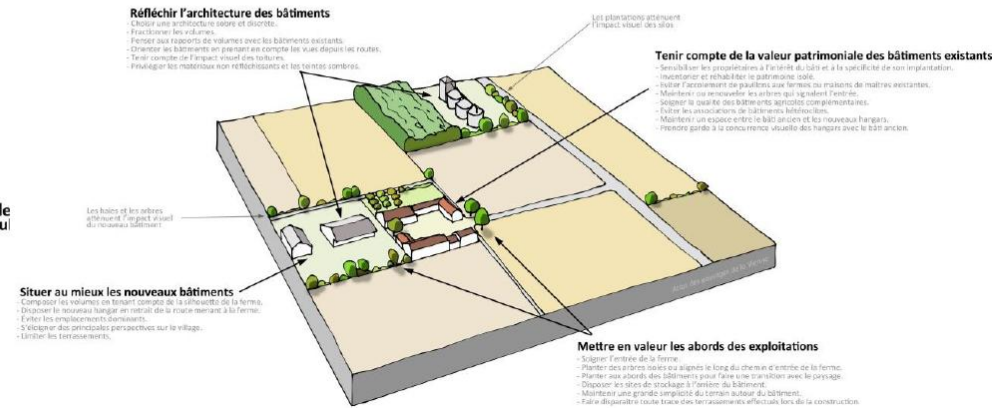
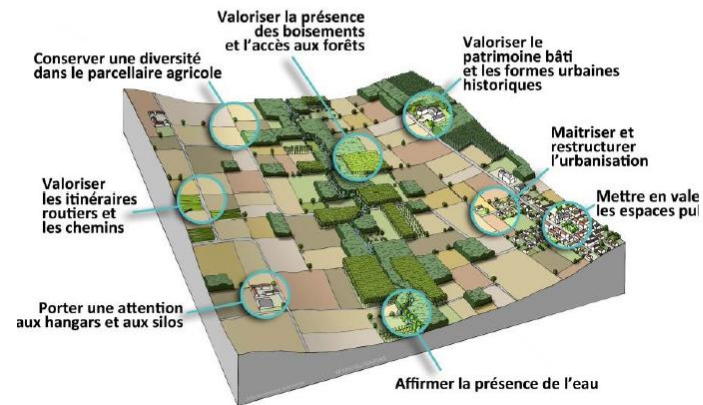
### Un travail réalisé à deux échelles

Pour chaque unité paysagère

Les enjeux paysagers  
de l'unité

Pour le département

Les grands enjeux paysagers  
thématiques



## 2. LE SITE INTERNET





## LE SITE INTERNET

Après 2 années de travail, l'Atlas des paysages de la Vienne voit le jour à travers un site Internet dédié :

[www.atlas-de-paysages.lavienne86.fr](http://www.atlas-de-paysages.lavienne86.fr)

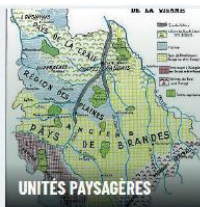
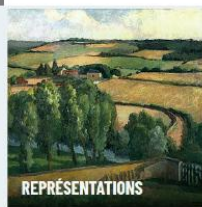
Ce format numérique est l'**outil de référence**. Support de vulgarisation et d'appropriation des paysages du département, pour l'ensemble des usagers et des acteurs du territoire, il contient l'ensemble des contenus de l'étude avec un accès facile et pédagogique.



7

## RUBRIQUES

L'accès aux informations se présente à travers 7 rubriques, en fonction de ses centres d'intérêts ou de son questionnement avec une double approche : territoriale (unités paysagères) ou thématique.



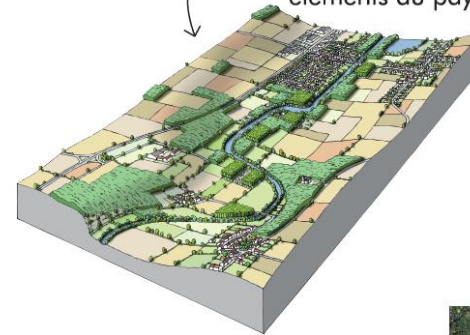
- > DÉCOUVRIR : éléments généraux et historiques sur les paysages du département par thématiques
- > REPRÉSENTATIONS : iconographie des paysages de la Vienne
- > UNITÉS PAYSAGÈRES : descriptif de 9 unités paysagères et 15 sous-unités
- > ENJEUX PAYSAGERS : schémas et descriptifs des enjeux paysagers, portrait sensible des paysages avec les habitants (suite aux ateliers du printemps 2023)
- > EN SAVOIR PLUS : coups de projecteur sur des thématiques
- > LIEUX PARTICULIERS : descriptifs de sites emblématiques
- > VOUS AVEZ DIT PAYSAGE ? : définition, vocabulaire et approche sensible du paysage, évolution des paysages

### 3. LE GUIDE GRAND PUBLIC



Une **présentation illustrée** :  
500 images, cartes, blocs-  
diagrammes, dessins et vues  
aériennes.

Des **blocs-diagrammes** pour  
révéler les relations entre les  
éléments du paysage.



Une **carte détachable** des  
paysages du département.

Des **clés de lecture** pour  
comprendre les réalités de notre  
environnement.



**En vente en librairie et en ligne**

Adapté de l'Atlas des paysages de la Vienne - Geste Editions



## 4. COMMUNICATIONS AUTOUR DE L'ATLAS

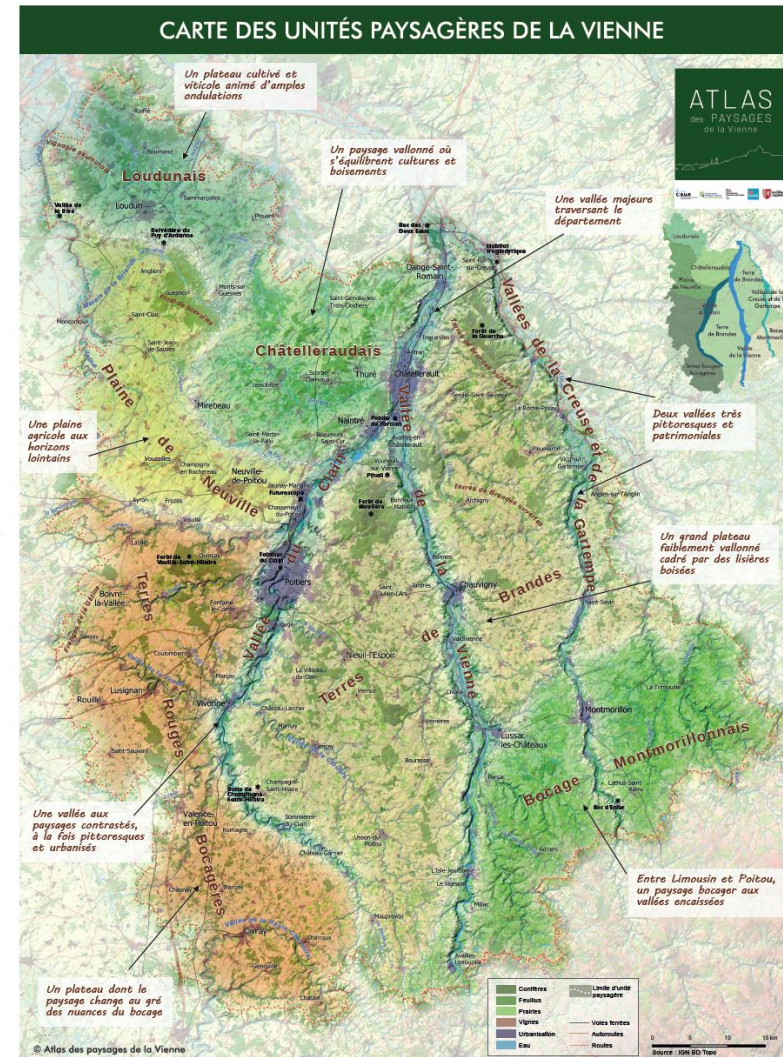
> Lancement du guide et conférence de presse





## 5. ANIMATIONS ET UTILISATIONS DE L'ATLAS

### > Lecture de paysage





## > Communiquer sur les réseaux


**CAUE de la Vienne**  
18 juillet

Suivre 



♦ PAYSAGES DE LA VIENNE ♦

Série d'été 🌞 sur les lieux particuliers 📌 marquant les paysages de la #Vienne86 🌟 Atlas des paysages de la Vienne

>> Le Roc d'Enfer <<

La Gartempe 🌊 emprunte des gorges étroites dans la partie granitique du Montmorillonnais, formant des petites falaises au dessus de la rivière.

L'ambiance tranquille de celle-ci devient alors plus torrentielle en se faufilant entre les chaos rocheux 🪨.

Ce lieu unique 🌈 dans la #Vienne86 est dépaysant !

📄 <https://atlas-de-paysages.lavienne86.fr/lieux-particuliers-de-la-vienne/le-roc-denfer>


📄 © Atlas des paysages - Département de la Vienne 📄 Lathus-Saint-Rémy


#rocdenfer #valléedelagartempe #atlasdespaysages86


Communauté de communes Vienne et Gartempe Département de la Vienne

 11


Partager


**CAUE de la Vienne**  
18 avril

Suivre 



♦ PAYSAGES DE LA VIENNE ♦

Et voici la dernière unité paysagère de la #Vienne86 décrite dans l'Atlas des paysages du département 📄

>> Bocage Montmorillonnais <<

🌟 L'ensemble de cette unité constitue une longue transition vers le sud, avec les paysages granitiques de la Basse Marche qui annoncent ceux du Massif Central. Mais elle révèle également deux parties : avec au nord un relief plus étiré et doux, et la partie sud qui est plus singulière avec un relief vallonné plus affirmé où le bocage et les prairies s'imposent.



Le maillage bocager 🌿 crée des alternances et des variations de perceptions. Les lieux se dévoilent petit à petit, ce qui apporte tout son charme au territoire. 🌟

📄 des informations plus développées et illustrées par ici : 📄 <https://atlas-de-paysages.lavienne86.fr/unites-paysageres/bocage-montmorillonnais>

📄 © Atlas des paysages - Département de la Vienne 📄 Bloc diagramme "Bocage Montmorillonnais" / La Trimouille / Avoilles-Limouzine / Lathus-Saint-Rémy / Brigueil-Le-Chantre / Thollet / Saint-Leomer

#bocagemontmorillonnais #atlasdespaysages86

Communauté de communes Vienne et Gartempe Pays d'art et d'histoire Vienne et Gartempe Département de la Vienne Sortir à Montmorillon Ville de Montmorillon

 11


Partager

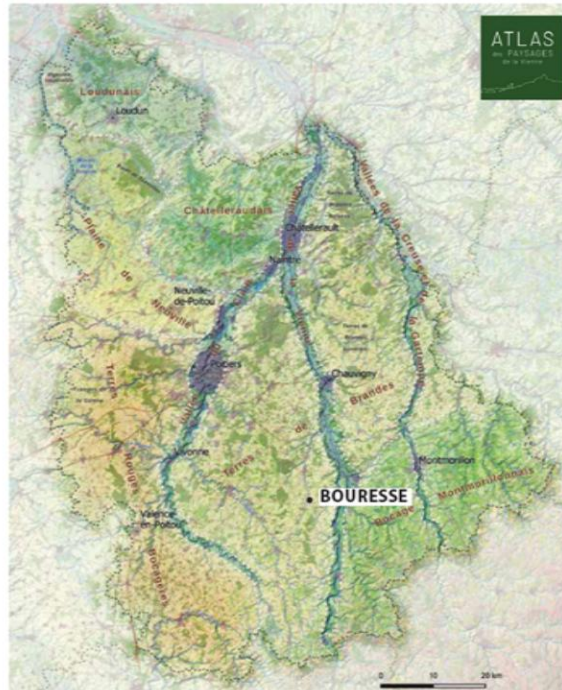
## > Extrait étude CAUE

### GRAND PAYSAGE

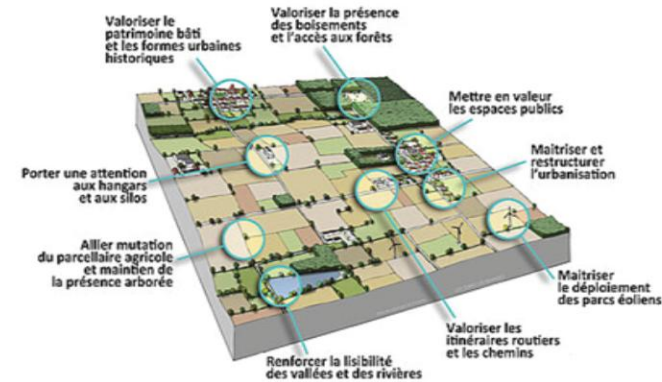
#### > UNITÉ PAYSAGÈRE

Bouresse se trouve dans l'unité paysagère des Terres de Brandes (Atlas des paysages de la Vienne- 2023).

*"Un paysage simple, monotone et répétitif de prime abord, mais en fait diversifié".*



Source : Atlas des Paysages de la Vienne, 2023



### ZOOM SUR LES PRÉCONISATIONS DE L'ATLAS

#### METTRE EN VALEUR LES ESPACES PUBLICS

Pistes d'actions envisageables (extrait) :

- Aménager les entrées de bourg pour marquer la transition entre la campagne et le bourg.
- Préserver le cachet des places et les mettre en valeur. Révéler l'histoire et soigner la qualité des aménagements.
- Trouver un équilibre entre stationnement et convivialité des espaces publics.
- Donner une place aux circulations douces
- Mettre en valeur les traversées urbaines par les grands axes. Trouver un équilibre entre trafic de transit et qualité urbaine des riverains.
- Utiliser des matériaux simples mais de qualité pour les aménagements des espaces publics : sol sablé, pierre, arbres, pelouse, suffisent dans bien des cas à composer des espaces de qualité. Privilégier l'utilisation de matériaux locaux dans les aménagements.
- Eviter l'imperméabilisation systématique des sols. Favoriser l'infiltration directe lorsque cela est possible.