

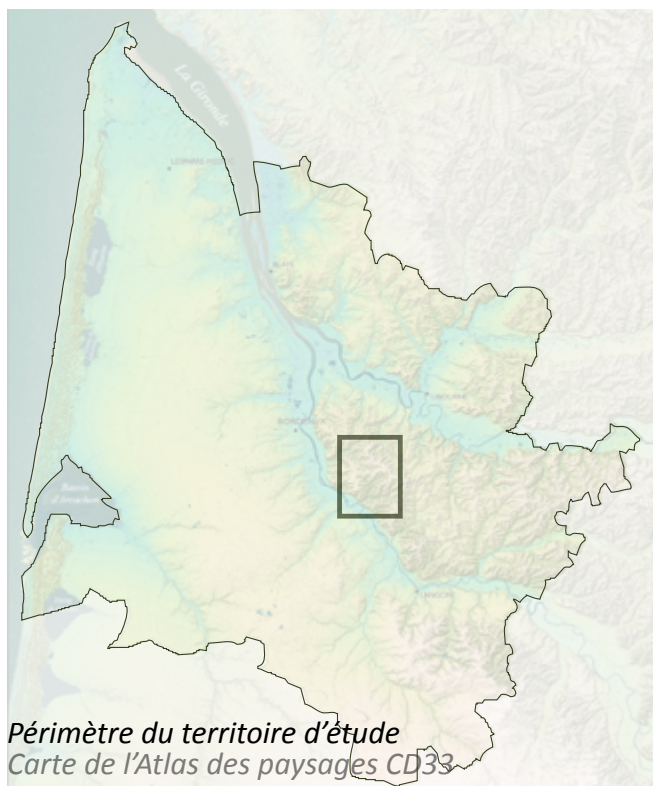


Présentations des 11 cartes paysagères par les étudiants le 13/10/2023

11 DÉMARCHES PAYSAGÈRES POUR LE TERRITOIRE DU CRÉONNAIS, DES PORTES DE L'ENTRE-DEUX-MERS ET DE CONVERGENCE GARONNE

**LES ÉTUDIANTS PAYSAGISTES DES CYCLES CIEPT, CPEP2 ET DEP1
DE L'ÉCOLE NATIONALE SUPÉRIEURE D'ARCHITECTURE ET DE PAYSAGE DE BORDEAUX
VOUS INVITENT À VENIR ASSISTER À LA PRÉSENTATION DE LEURS TRAVAUX
ET ÉCHANGER AVEC EUX LE VENDREDI 23 JANVIER 2026**

LE 23/01/2026 À PARTIR DE 16H00
AUX CHANTIERS TRAMASSET, LE TOURNE



Les 52 étudiants sont : BOZZARDI Jeanne, BRAIRAIT Benjamin, BRISSE Guillaume, BUTTIGIEG Nathan, CAO Zijian, CHARRAUD Florian, CLAQUIN Armel, CREPIN-LEBLOND Elsa, DE GUSMAO GRENIER Daniel, DE PAUW Inaki, DUPUY Manon, ESPAGNET Léandre, FAN Ruihan, FANG Junyi, FERNANDEZ Mattin, GORIUS Flora, GOURINCHAS Maximilien, JALOULI Imane, JEREMIE Naomie, JOUANLONG-BERNADOU Gabin, LA Ba Xuan Quang, LACOUR Axel, LASJAUNIAS Marie, LATALLERIE Lucas, LE BIDAN Erwan, LE GUENNEC Coline, LEFEBVRE Anthony, LOUGUET Louison, LU Wantong, MARLIN-SAKAMOTO Usho, MATEU Samuel, MEJAI Chayma, MOHR Lou-Anne, NIU Kuo, OUTTERS Julien, PADIRAC Clémence, RAUD Noella, REGAUD Hippolyte, RUBI-- MIOSSEC Pia, SANG Zihan, SCHIAVIO Paul, SEGURA BAUTISTA SERGIO Sergio, SHI Zijin, SIOC'HAN DE KERSABIEC Maya, STELLA Manon, TROPINI Tom, VERNIER Seynabou, WANG Yichen, YAN Mengmeng, YANG Yuzheng, ZANDVLIET Sandra, ZHAN Zihan, ZHANG Xuyang